

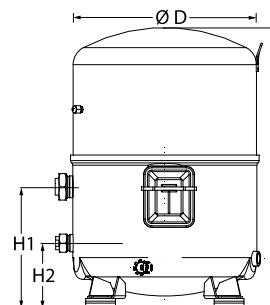
## Технические характеристики

## Поршневой компрессор Maneurop NTZ215-4

### Общие характеристики

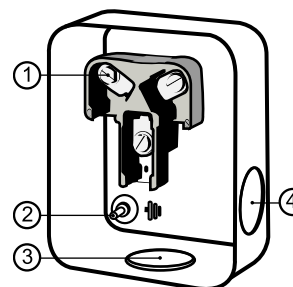
Номер модели (на заводской табличке компрессора)		<b>NTZ215A4LR1A</b>
Кодовый номер компрессора в индивидуальной упаковке*		120F0006
Кодовый номер компрессора в общей упаковке**		120F0013
Номер чертежа		8504010f
Всасывающий и нагнетательный патрубки		Rotolock
Всасывающий патрубок		1-3/4 " Rotolock
Нагнетательный патрубок		1-1/4 " Rotolock
Всасывающий патрубок с переходной втулкой		1-1/8 " ODF
Нагнетательный патрубок с переходной втулкой		3/4 " ODF
Смотровое стекло для контроля уровня масла		Резьбовое соединение 3/8" под отбортовку SAE
Штуцер для линии выравнивания масла		Нет
Штуцер для слива масла		Нет
Штуцер для манометра низкого давления		Клапан Шредера
Перепускной клапан		30 бар/8 бар
Цилиндры		4
Описанный объем		215 см <sup>3</sup> /об
Описанный объем @ Номинальная частота		37.4 м <sup>3</sup> /h @ 2900 rpm - 45.1 м <sup>3</sup> /h @ 3500 rpm
Масса нетто		62 кг
Заправка масла		3,9 литр, Полиэфирное масло - 160Z
Максимальное испытательное давление на стороне низкого/высокого давления		25 Бар(Отн.) / 30 Бар(Отн.)
Максимальный испытательный перепад давления		30 Бар
Макс. количество пусков в час		12
Предельная заправка хладагента		10 кг
Применяемые хладагенты		R404A, R507A

### Размеры



D=352 мм  
H=519 мм  
H1=233 мм  
H2=125 мм  
H3=- мм

### Клеммная коробка



Класс защиты IP54 (с кабельным уплотнением)

- 1: Винтовой разъем 10-32 UNF x 9,5
- 2: Заземление M4-12
- 3: Пробивное отверстие диам. 29 мм (1,14")
- 4: Пробивное отверстие диам. 25,5 мм (1,00")

### Электрические характеристики

Номинальное напряжение		380-400V/3/50Hz - 460V/3/60Hz
Диапазон напряжения		340-440 V @ 50Hz - 414-506 V @ 60Hz
Сопротивление обмоток (между фазами) +/- 7% при 25°C		2.23 Ω
Максимальный непрерывный ток (MCC)		22.3 A
Ток при заторможенном роторе (LRA)		74 A
Защита электродвигателя		Внутренняя защита от перегрузки

### Рекомендуемый момент затягивания при монтаже

Смотровое стекло для контроля уровня масла		50 Нм
Электрические соединения / Заземление		3 Нм / 2 Нм
Крепежные болты		50 Нм

### Детали, поставляемые с компрессором

Монтажный комплект с прокладками, болтами, гайками, втулками и шайбами
Соединительные втулки под пайку, накидные гайки и прокладки для всасывающего и нагнетательного патрубков (поставляются только с соединением типа Rotolock)
Начальная заправка масла
Инструкция по монтажу

Аттестация : Аттестовано CE, Аттестация UL (файл SA6873), -

\*Индивидуальная упаковка: компрессор в картонной коробке

\*\*Общая упаковка: 6 неупакованных компрессоров на поддоне (минимальный заказ 6)

## Аксессуары

## Поршневой компрессор Maneurop NTZ215-4

### Аксессуары для Rotolock, сторона всасывания

### Кодовый номер

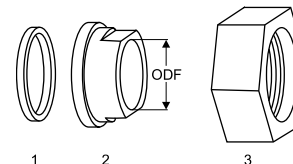
Переходная втулка под пайку, P02 (1-3/4" Rotolock, 1-1/8" ODF)	8153004
Переходник угловой, C02 (1-3/4" Rotolock, 1-1/8" ODF)	8168005
Вентиль Rotolock, V02 (1-3/4" Rotolock, 1-1/8" ODF)	8168028
Прокладка, 1-3/4"	8156132

Прокладка, переходная втулка и гайка

### Аксессуары для Rotolock, сторона нагнетания

### Кодовый номер

Переходная втулка под пайку, P04 (1-1/4" Rotolock, 3/4" ODF)	8153008
Переходник угловой, C04 (1-1/4" Rotolock, 3/4" ODF)	8168006
Вентиль Rotolock, V04 (1-1/4" Rotolock, 3/4" ODF)	8168029
Прокладка, 1-1/4"	8156131



1. Прокладка
2. Переходная втулка под пайку
3. Накидная гайка

### Аксессуары для Rotolock, комплект

### Кодовый номер

Комплект угловых переходников, C02 (1-3/4"~1-1/8"), C04 (1-1/4"~3/4")	7703014
Комплект вентиля, V02 (1-3/4"~1-1/8"), V04 (1-1/4"~3/4")	7703009
Комплект прокладок, 1", 1-1/4", 1-3/4", OSG, прокладки черные и белые	8156009

### Масла

### Кодовый номер

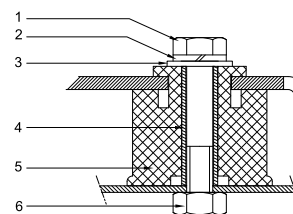
Масло POE, 160PZ, 1 -литровая банка	7754019
Масло POE, 160PZ, 2,5 -литровая банка	120Z0573

### Подогреватели картера

### Кодовый номер

Терморезисторный (PTC) подогреватель картера, 27 Вт, аттестованный CE, UL	120Z0459
Подогреватель картера ленточного типа, 75 Вт, 230 В, аттестованный CE, UL	7773108
Подогреватель картера ленточного типа, 75 Вт, 400 В, аттестованный CE, UL	7773118
Подогреватель картера ленточного типа, 75 Вт, 460 В, аттестованный CE, UL	120Z0464

Монтажный комплект



### Прочие аксессуары

### Кодовый номер

Акустический чехол для 4-цилиндрового компрессора	120Z0473
Накидная гайка с отверстием для линии выравнивания масла	8153127

### Запасные части

### Кодовый номер

Монтажный комплект для 4-цилиндрового компрессора и MS, включает в себя: 4 резиновых втулки, 4 болта.	8156007
Смотровое стекло с прокладками (черными и белыми)	8156019
Прокладка для смотрового стекла для контроля уровня масла, 1-1/8" (черный хлоропрен)	8156145
Сервисный комплект для клеммной коробки 96 x 115 мм, включает в себя: крышку, зажим	8156135
Тройник 52 x 57 мм	8173230

1. Болт (3 шт.)
2. Стопорная шайба (4 шт.)
3. Плоская шайба (4 шт.)
4. Втулка (4 шт.)
5. Прокладка (4 шт.)
6. Гайка (4 шт.)



**Технические характеристики**

**Поршневой компрессор Maneurop NTZ215-4**

**Технические характеристики при 50 Гц, Стандартные условия EN 12900,  
Температура всас. = 20 °С**

**R404A**

Темп. конд., °C (tc)	Температура кипения, °C (to)								
	-45	-40	-35	-30	-25	-20	-15	-10	

**Холодопроизводительность, Вт**

30	-	4 519	6 254	8 335	10 797	13 675	17 003	20 817	-
35	-	-	5 636	7 623	9 967	12 702	15 864	19 485	-
40	-	-	4 948	6 828	9 039	11 618	14 598	18 014	-
45	-	-	-	5 966	8 031	10 439	13 224	16 420	-
50	-	-	-	-	6 959	9 181	11 757	14 720	-
55	-	-	-	-	-	7 862	10 214	12 929	-
60	-	-	-	-	-	6 497	8 612	11 065	-

**Потребляемая мощность, Вт**

30	-	3 426	4 096	4 730	5 307	5 800	6 188	6 447	-
35	-	-	4 154	4 895	5 597	6 237	6 790	7 234	-
40	-	-	4 149	4 990	5 811	6 590	7 303	7 926	-
45	-	-	-	5 009	5 944	6 856	7 722	8 518	-
50	-	-	-	-	5 991	7 030	8 043	9 006	-
55	-	-	-	-	-	7 107	8 260	9 384	-
60	-	-	-	-	-	7 083	8 370	9 648	-

**Потребляемый ток, Вт**

30	-	6.66	7.43	8.23	9.11	10.12	11.29	12.66	-
35	-	-	7.50	8.40	9.34	10.36	11.52	12.84	-
40	-	-	7.52	8.55	9.59	10.67	11.85	13.15	-
45	-	-	-	8.66	9.82	11.00	12.23	13.56	-
50	-	-	-	-	10.00	11.31	12.63	14.01	-
55	-	-	-	-	-	11.55	13.01	14.48	-
60	-	-	-	-	-	11.68	13.31	14.91	-

**Массовый расход, кг/ч**

30	-	109	151	202	262	334	419	518	-
35	-	-	144	195	256	329	414	513	-
40	-	-	134	185	247	320	405	505	-
45	-	-	-	173	235	307	393	493	-
50	-	-	-	-	219	292	377	477	-
55	-	-	-	-	-	273	357	456	-
60	-	-	-	-	-	250	334	432	-

**Холод. коэффициент**

30	-	1.32	1.53	1.76	2.03	2.36	2.75	3.23	-
35	-	-	1.36	1.56	1.78	2.04	2.34	2.69	-
40	-	-	1.19	1.37	1.56	1.76	2.00	2.27	-
45	-	-	-	1.19	1.35	1.52	1.71	1.93	-
50	-	-	-	-	1.16	1.31	1.46	1.63	-
55	-	-	-	-	-	1.11	1.24	1.38	-
60	-	-	-	-	-	0.92	1.03	1.15	-

**Номинальная производительность при to = -35 °С, tc = 40 °С**

Холодопроизводительность	4 948	Вт
Потребляемая мощность	4 149	Вт
Потребляемый ток	7.52	А
Массовый расход	134	кг/ч
С.О.Р.	1.19	



**Настройки реле давления**

Макс. настр. реле высокого давл.	27.7	Бар(Отн.)
Мин. настр. реле низкого давл.	0.1	Бар(Отн.)
Давл. цикла с вакуумированием	0.1	Бар(Отн.)

**Звуковая мощность**

Уровень звуковой мощности	84.2	дБА
С акустическим чехлом	78.2	дБА

to: Температура кипения в точке росы

tc: Температура конденсации в точке росы

Номинальные условия : Температура всасываемого газа = 20 °С ,  
Переохлаждение = 0 К

Все технические характеристики +/- 5%



**Технические характеристики**

**Поршневой компрессор Maneurop NTZ215-4**

**Технические характеристики при 50 Гц, Стандартные условия EN 12900, Перегрев = 10 К**

**R404A**

Темп. конд., °C (tc)	Температура кипения, °C (to)								
	-45	-40	-35	-30	-25	-20	-15	-10	

**Холодопроизводительность, Вт**

30	2 714	4 019	5 641	7 623	10 008	12 842	16 169	20 033	-
35	2 217	3 454	4 985	6 853	9 101	11 776	14 925	18 592	-
40	1 701	2 854	4 277	6 014	8 110	10 610	13 563	17 016	-
45	1 186	2 238	3 538	5 128	7 054	9 363	12 103	15 325	-
50	-	1 627	2 787	4 215	5 954	8 054	10 564	13 537	-
55	-	-	2 047	3 295	4 831	6 703	8 964	11 669	-
60	-	-	1 342	2 391	3 704	5 330	7 322	9 737	-

**Потребляемая мощность, Вт**

30	2 744	3 426	4 096	4 730	5 307	5 800	6 188	6 447	-
35	2 651	3 398	4 154	4 895	5 597	6 237	6 790	7 234	-
40	2 506	3 314	4 149	4 990	5 811	6 590	7 303	7 926	-
45	2 306	3 167	4 076	5 009	5 944	6 856	7 722	8 518	-
50	-	2 954	3 929	4 950	5 991	7 030	8 043	9 006	-
55	-	-	3 705	4 806	5 948	7 107	8 260	9 384	-
60	-	-	3 398	4 574	5 810	7 083	8 370	9 648	-

**Потребляемый ток, Вт**

30	5.89	6.66	7.43	8.23	9.11	10.12	11.29	12.66	-
35	5.66	6.60	7.50	8.40	9.34	10.36	11.52	12.84	-
40	5.30	6.45	7.52	8.55	9.59	10.67	11.85	13.15	-
45	4.78	6.18	7.45	8.66	9.82	11.00	12.23	13.56	-
50	-	5.73	7.25	8.66	10.00	11.31	12.63	14.01	-
55	-	-	6.87	8.52	10.07	11.55	13.01	14.48	-
60	-	-	6.27	8.20	9.99	11.68	13.31	14.91	-

**Массовый расход, кг/ч**

30	93	135	183	240	307	384	472	572	-
35	82	125	174	232	300	377	466	567	-
40	69	112	162	221	289	367	456	557	-
45	53	97	147	206	274	353	443	544	-
50	-	79	129	188	256	335	425	526	-
55	-	-	108	167	235	313	403	504	-
60	-	-	84	142	209	287	376	477	-

**Холод. коэффициент**

30	0.99	1.17	1.38	1.61	1.89	2.21	2.61	3.11	-
35	0.84	1.02	1.20	1.40	1.63	1.89	2.20	2.57	-
40	0.68	0.86	1.03	1.21	1.40	1.61	1.86	2.15	-
45	0.51	0.71	0.87	1.02	1.19	1.37	1.57	1.80	-
50	-	0.55	0.71	0.85	0.99	1.15	1.31	1.50	-
55	-	-	0.55	0.69	0.81	0.94	1.09	1.24	-
60	-	-	0.39	0.52	0.64	0.75	0.87	1.01	-

**Номинальная производительность при to = -35 °C, tc = 40 °C**

Холодопроизводительность	4 277	Вт
Потребляемая мощность	4 149	Вт
Потребляемый ток	7.52	А
Массовый расход	162	кг/ч
С.О.Р.	1.03	

to: Температура кипения в точке росы

tc: Температура конденсации в точке росы

Номинальные условия : Перегрев = 10 К , Переохлаждение = 0 К

**Настройки реле давления**

Макс. настр. реле высокого давл.	27.7	Бар(Отн.)
Мин. настр. реле низкого давл.	0.1	Бар(Отн.)
Давл. цикла с вакуумированием	0.1	Бар(Отн.)

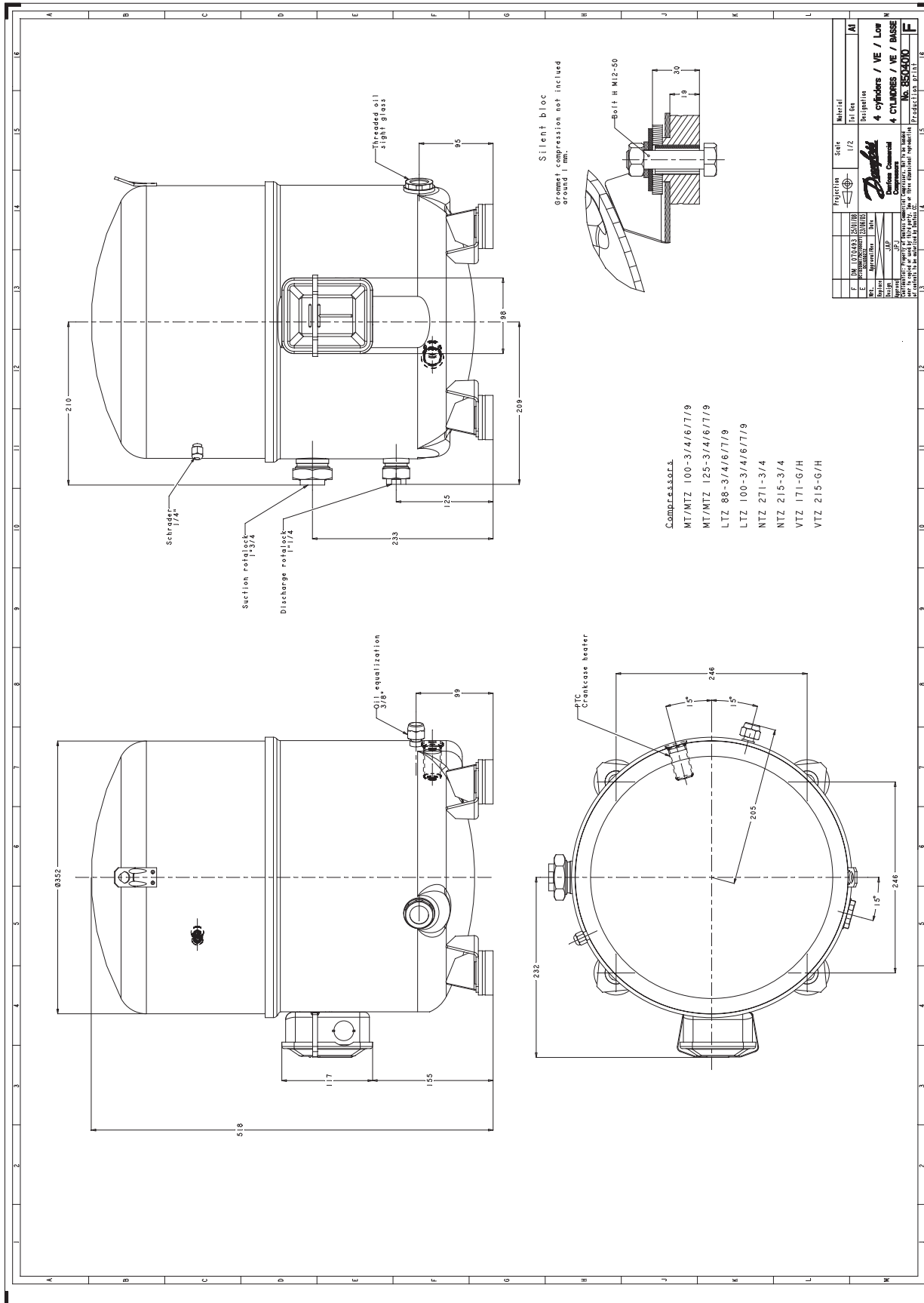
**Звуковая мощность**

Уровень звуковой мощности	84.2	дБА
С акустическим чехлом	78.2	дБА

Все технические характеристики +/- 5%

Фирма «Данфосс» не несет ответственности за какие-либо ошибки в каталогах, брошюрах или в других печатных материалах. Фирма «Данфосс» сохраняет за собой право на изменения в своей продукции в любое время без уведомления, если только эти изменения в уже заказанных изделиях не потребуют изменений в оборудовании, определенным предварительно соглашением между фирмой «Данфосс» и Покупателем.





Фирма «Данфосс» не несет ответственности за какие-либо ошибки в каталогах, брошюрах или в других печатных материалах. Фирма «Данфосс» сохраняет за собой право на изменения в своей продукции в любое время без уведомления, если только эти изменения в уже заказанных изделиях не потребуют изменений в оборудовании, определенным предварительно соглашением между фирмой «Данфосс» и Покупателем.