

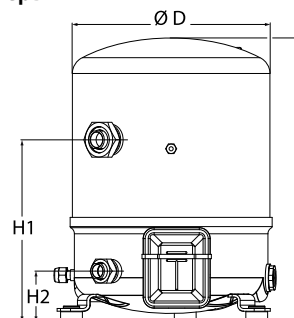
Технические характеристики

Поршневой компрессор Maneurop MTZ072-4

Общие характеристики

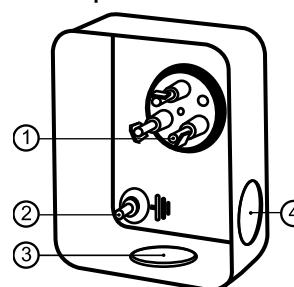
Номер модели (на заводской табличке компрессора)		MTZ72HN4AVE
Кодовый номер компрессора в индивидуальной упаковке*		MTZ72-4VI
Кодовый номер компрессора в общей упаковке**		MTZ72-4VM
Номер чертежа		8502012g
Всасывающий и нагнетательный патрубков		Rotolock
Всасывающий патрубок		1-3/4" Rotolock
Нагнетательный патрубок		1-1/4" Rotolock
Всасывающий патрубок с переходной втулкой		7/8" ODF
Нагнетательный патрубок с переходной втулкой		3/4" ODF
Смотровое стекло для контроля уровня масла		Резьбовое соединение
Штуцер для линии выравнивания масла		3/8" под отбортовку SAE
Штуцер для слива масла		Нет
Штуцер для манометра низкого давления		Клапан Шредера
Перепускной клапан		30 бар/8 бар
Цилиндры		2
Описанный объем		120,94 см ³ /об
Описанный объем @ Номинальная частота		21.0 м ³ /h @ 2900 rpm - 25.4 м ³ /h @ 3500 rpm
Масса нетто		40 кг
Заправка масла		1,8 литр, Полиэфирное масло - 160PZ
Максимальное испытательное давление на стороне низкого/высокого давления		25 Бар(Отн.) / 30 Бар(Отн.)
Максимальный испытательный перепад давления		30 Бар
Макс. количество пусков в час		12
Предельная заправка хладагента		5 кг
Применяемые хладагенты		R404A, R507A, R134a, R407C, R407A, R407F

Размеры



D=288 мм
H=413 мм
H1=265 мм
H2=74 мм
H3=- мм

Клеммная коробка



Класс защиты IP55 (с кабельным уплотнением)

- 1: Лопаточный разъем 1/4"
- 2: Заземление M4-12
- 3: Пробивное отверстие диам. 21 мм (0,83")
- 4: Отверстие диам. 21 мм (0,83")

Электрические характеристики

Номинальное напряжение		380-400V/3/50Hz - 460V/3/60Hz
Диапазон напряжения		340-440 V @ 50Hz - 414-506 V @ 60Hz
Сопротивление обмоток (между фазами) +/- 7% при 25°C		1,9 Ω
Максимальный непрерывный ток (MCC)		17 A
Ток при заторможенном роторе (LRA)		80 A
Защита электродвигателя		Внутренняя защита от перегрузки

Рекомендуемый момент затягивания при монтаже

Смотровое стекло для контроля уровня масла		50 Нм
Электрические соединения / Заземление		Нм / 2 Нм
Крепежные болты		15 Нм

Детали, поставляемые с компрессором

Монтажный комплект с прокладками, болтами, гайками, втулками и шайбами
Соединительные втулки под пайку, накидные гайки и прокладки для всасывающего и нагнетательного патрубков (поставляются только с соединением типа Rotolock)
Начальная заправка масла
Инструкция по монтажу

Аттестация : Аттестовано CE, Аттестация UL (файл SA6873), -

*Индивидуальная упаковка: компрессор в картонной коробке

**Общая упаковка: 6 неупакованных компрессоров на поддоне (минимальный заказ 6)

Аксессуары

Поршневой компрессор Maneurop MTZ072-4

Аксессуары для Rotolock, сторона всасывания

Кодовый номер

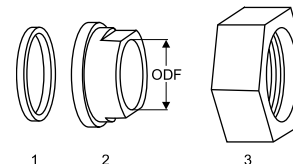
Переходная втулка под пайку, P07 (1-3/4" Rotolock, 7/8" ODF)	8153013
Переходник угловой, C07 (1-3/4" Rotolock, 7/8" ODF)	8168008
Вентиль Rotolock, V07 (1-3/4" Rotolock, 7/8" ODF)	8168032
Прокладка, 1-3/4"	8156132

Прокладка, переходная втулка и гайка

Аксессуары для Rotolock, сторона нагнетания

Кодовый номер

Переходная втулка под пайку, P04 (1-1/4" Rotolock, 3/4" ODF)	8153008
Переходник угловой, C04 (1-1/4" Rotolock, 3/4" ODF)	8168006
Вентиль Rotolock, V04 (1-1/4" Rotolock, 3/4" ODF)	8168029
Прокладка, 1-1/4"	8156131



1. Прокладка
2. Переходная втулка под пайку
3. Накидная гайка

Аксессуары для Rotolock, комплект

Кодовый номер

Комплект угловых переходников, C07 (1-3/4"~7/8"), C04 (1-1/4"~3/4")	7703013
Комплект вентиля, V07 (1-3/4"~7/8"), V04 (1-1/4"~3/4")	7703006
Комплект прокладок, 1", 1-1/4", 1-3/4", OSG, прокладки черные и белые	8156009

Масла

Кодовый номер

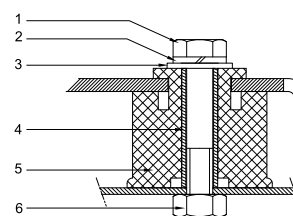
Масло POE, 160PZ, 1 -литровая банка	7754019
Масло POE, 160PZ, 2,5 -литровая банка	120Z0573

Подогреватели картера

Кодовый номер

Терморезисторный (РТС) подогреватель картера, 27 Вт, аттестованный CE, UL	120Z0459
Подогреватель картера ленточного типа, 65 Вт, 230 В, аттестованный CE, UL	7773107
Подогреватель картера ленточного типа, 65 Вт, 400 В, аттестованный CE, UL	7773117
Подогреватель картера ленточного типа, 65 Вт, 460 В, аттестованный CE, UL	120Z0466

Монтажный комплект



1. Болт (3 шт.)
2. Стопорная шайба (3 шт.)
3. Плоская шайба (3 шт.)
4. Втулка (3 шт.)
5. Прокладка (3 шт.)
6. Гайка (3 шт.)

Прочие аксессуары

Кодовый номер

Комплект электронного оборудования для плавного пуска, MCI 15 C	7705006
Акустический чехол для 2-цилиндрового компрессора	120Z0472
Накидная гайка с отверстием для линии выравнивания масла	8153127

Запасные части

Кодовый номер

Монтажный комплект для 1 и 2-цилиндрового компрессора, включает в себя: 3 резиновых втулки, 3 болта.	8156001
Смотровое стекло с прокладками (черными и белыми)	8156019
Прокладка для смотрового стекла для контроля уровня масла, 1-1/8" (черный хлоропрен)	8156145
Сервисный комплект для клеммной коробки 80 x 96 мм, включает в себя: крышку, зажим	8156134



Технические характеристики

Поршневой компрессор Maneurop MTZ072-4

Технические характеристики при 50 Гц, Стандартные условия EN 12900

R407C

Темп. конд., °C (tc)	Температура кипения, °C (to)							
	-15	-10	-5	0	5	10	15	

Холодопроизводительность, Вт

35	7 117	9 459	12 275	15 619	19 545	24 108	29 362	-	-
40	6 440	8 650	11 307	14 465	18 178	22 503	27 492	-	-
45	5 767	7 832	10 318	13 278	16 768	20 841	25 553	-	-
50	-	7 018	9 320	12 071	15 324	19 135	23 558	-	-
55	-	-	8 327	10 856	13 861	17 398	21 520	-	-
60	-	-	-	9 645	12 391	15 641	19 450	-	-
65	-	-	-	8 452	10 926	13 877	17 361	-	-

Потребляемая мощность, Вт

35	3 308	3 657	3 961	4 218	4 426	4 584	4 691	-	-
40	3 415	3 824	4 187	4 504	4 774	4 994	5 163	-	-
45	3 488	3 960	4 389	4 771	5 106	5 392	5 629	-	-
50	-	4 064	4 562	5 015	5 421	5 778	6 086	-	-
55	-	-	4 705	5 232	5 714	6 148	6 533	-	-
60	-	-	-	5 422	5 984	6 499	6 966	-	-
65	-	-	-	5 580	6 227	6 829	7 382	-	-

Потребляемый ток, Вт

35	7.28	7.67	8.03	8.34	8.60	8.81	8.95	-	-
40	7.40	7.86	8.28	8.66	8.99	9.26	9.47	-	-
45	7.51	8.04	8.54	9.00	9.41	9.77	10.07	-	-
50	-	8.20	8.79	9.34	9.85	10.31	10.70	-	-
55	-	-	9.00	9.66	10.27	10.84	11.36	-	-
60	-	-	-	9.92	10.66	11.35	11.99	-	-
65	-	-	-	10.09	10.97	11.80	12.58	-	-

Массовый расход, кг/ч

35	154	202	258	323	398	484	581	-	-
40	147	194	249	314	388	473	570	-	-
45	139	185	240	303	376	461	557	-	-
50	-	176	229	291	364	447	542	-	-
55	-	-	218	279	350	431	524	-	-
60	-	-	-	265	334	414	506	-	-
65	-	-	-	251	318	396	486	-	-

Холод. коэффициент

35	2.15	2.59	3.10	3.70	4.42	5.26	6.26	-	-
40	1.89	2.26	2.70	3.21	3.81	4.51	5.33	-	-
45	1.65	1.98	2.35	2.78	3.28	3.86	4.54	-	-
50	-	1.73	2.04	2.41	2.83	3.31	3.87	-	-
55	-	-	1.77	2.07	2.43	2.83	3.29	-	-
60	-	-	-	1.78	2.07	2.41	2.79	-	-
65	-	-	-	1.51	1.75	2.03	2.35	-	-

Номинальная производительность при to = 5 °C, tc = 50 °C

Холодопроизводительность	15 324	Вт
Потребляемая мощность	5 421	Вт
Потребляемый ток	9.85	А
Массовый расход	364	кг/ч
С.О.Р.	2.83	



to: Температура кипения в точке росы

tc: Температура конденсации в точке росы

Номинальные условия : Перегрев = 10 К , Переохлаждение = 0 К

Настройки реле давления

Макс. настр. реле высокого давл.	29.4	Бар(Отн.)
Мин. настр. реле низкого давл.	0.2	Бар(Отн.)
Давл. цикла с вакуумированием	1.3	Бар(Отн.)

Звуковая мощность

Уровень звуковой мощности	82	дБА
С акустическим чехлом	75	дБА

Все технические характеристики +/- 5%

Фирма «Данфосс» не несет ответственности за какие-либо ошибки в каталогах, брошюрах или в других печатных материалах. Фирма «Данфосс» сохраняет за собой право на изменения в своей продукции в любое время без уведомления, если только эти изменения в уже заказанных изделиях не потребуют изменений в оборудовании, определенным предварительно соглашением между фирмой «Данфосс» и Покупателем.





Технические характеристики

Поршневой компрессор Maneurop MTZ072-4

Технические характеристики при 50 Гц, Стандартные условия ARI

R407C

Темп. конд., °C (tc)	Температура кипения, °C (to)							
	-15	-10	-5	0	5	10	15	

Холодопроизводительность, Вт

35	7 660	10 169	13 180	16 752	20 940	25 801	31 394	-	-
40	6 970	9 349	12 204	15 592	19 572	24 200	29 533	-	-
45	6 281	8 517	11 203	14 397	18 157	22 538	27 600	-	-
50	-	7 687	10 192	13 179	16 706	20 830	25 610	-	-
55	-	-	9 184	11 952	15 234	19 088	23 574	-	-
60	-	-	-	10 728	13 754	17 328	21 508	-	-
65	-	-	-	9 524	12 282	15 564	19 430	-	-

Потребляемая мощность, Вт

35	3 308	3 657	3 961	4 218	4 426	4 584	4 691	-	-
40	3 415	3 824	4 187	4 504	4 774	4 994	5 163	-	-
45	3 488	3 960	4 389	4 771	5 106	5 392	5 629	-	-
50	-	4 064	4 562	5 015	5 421	5 778	6 086	-	-
55	-	-	4 705	5 232	5 714	6 148	6 533	-	-
60	-	-	-	5 422	5 984	6 499	6 966	-	-
65	-	-	-	5 580	6 227	6 829	7 382	-	-

Потребляемый ток, Вт

35	7.28	7.67	8.03	8.34	8.60	8.81	8.95	-	-
40	7.40	7.86	8.28	8.66	8.99	9.26	9.47	-	-
45	7.51	8.04	8.54	9.00	9.41	9.77	10.07	-	-
50	-	8.20	8.79	9.34	9.85	10.31	10.70	-	-
55	-	-	9.00	9.66	10.27	10.84	11.36	-	-
60	-	-	-	9.92	10.66	11.35	11.99	-	-
65	-	-	-	10.09	10.97	11.80	12.58	-	-

Массовый расход, кг/ч

35	154	201	256	321	396	481	578	-	-
40	146	193	248	312	386	470	567	-	-
45	138	184	238	301	374	458	553	-	-
50	-	175	228	290	362	444	538	-	-
55	-	-	217	277	348	429	521	-	-
60	-	-	-	264	333	412	503	-	-
65	-	-	-	250	316	394	483	-	-

Холод. коэффициент

35	2.32	2.78	3.33	3.97	4.73	5.63	6.69	-	-
40	2.04	2.44	2.91	3.46	4.10	4.85	5.72	-	-
45	1.80	2.15	2.55	3.02	3.56	4.18	4.90	-	-
50	-	1.89	2.23	2.63	3.08	3.60	4.21	-	-
55	-	-	1.95	2.28	2.67	3.10	3.61	-	-
60	-	-	-	1.98	2.30	2.67	3.09	-	-
65	-	-	-	1.71	1.97	2.28	2.63	-	-

Номинальная производительность при to = 7.2 °C, tc = 54.4 °C

Холодопроизводительность	17 047	Вт
Потребляемая мощность	5 873	Вт
Потребляемый ток	10.48	А
Массовый расход	384	кг/ч
С.О.Р.	2.90	

to: Температура кипения в точке росы

tc: Температура конденсации в точке росы

Номинальные условия : Перегрев = 11.1 К , Переохлаждение = 8.3

К

Настройки реле давления

Макс. настр. реле высокого давл.	29.4	Бар(Отн.)
Мин. настр. реле низкого давл.	0.2	Бар(Отн.)
Давл. цикла с вакуумированием	1.3	Бар(Отн.)

Звуковая мощность

Уровень звуковой мощности	82	дБА
С акустическим чехлом	75	дБА

Все технические характеристики +/- 5%

Фирма «Данфосс» не несет ответственности за какие-либо ошибки в каталогах, брошюрах или в других печатных материалах. Фирма «Данфосс» сохраняет за собой право на изменения в своей продукции в любое время без уведомления, если только эти изменения в уже заказанных изделиях не потребуют изменений в оборудовании, определенным предварительно соглашением между фирмой «Данфосс» и Покупателем.



Технические характеристики

Поршневой компрессор Maneurop MTZ072-4

Технические характеристики при 50 Гц, Стандартные условия EN 12900

R134a

Темп. конд., °C (tc)	Температура кипения, °C (to)							
	-15	-10	-5	0	5	10	15	20

Холодопроизводительность, Вт

35	3 984	5 591	7 551	9 911	12 715	16 009	19 838	24 247	-
40	3 594	5 130	6 999	9 247	11 918	15 058	18 713	22 928	-
45	3 197	4 656	6 427	8 556	11 089	14 069	17 544	21 557	-
50	2 800	4 175	5 843	7 847	10 234	13 049	16 337	20 143	-
55	2 409	3 695	5 252	7 126	9 362	12 005	15 100	18 693	-
60	-	3 222	4 663	6 400	8 478	10 943	13 839	17 212	-
65	-	-	-	5 676	7 590	9 870	12 561	15 709	-
70	-	-	-	-	-	8 794	11 274	14 189	-

Потребляемая мощность, Вт

35	2 095	2 356	2 587	2 791	2 971	3 130	3 270	3 396	-
40	2 139	2 437	2 703	2 939	3 148	3 334	3 500	3 648	-
45	2 164	2 503	2 808	3 081	3 325	3 544	3 739	3 916	-
50	2 166	2 552	2 901	3 216	3 499	3 755	3 986	4 195	-
55	2 142	2 579	2 977	3 339	3 667	3 965	4 236	4 483	-
60	-	2 583	3 035	3 449	3 827	4 172	4 487	4 777	-
65	-	-	-	3 542	3 974	4 371	4 737	5 073	-
70	-	-	-	-	-	4 561	4 981	5 371	-

Потребляемый ток, Вт

35	6.39	6.54	6.72	6.91	7.10	7.28	7.43	7.55	-
40	6.42	6.61	6.83	7.05	7.27	7.49	7.67	7.82	-
45	6.44	6.67	6.93	7.20	7.46	7.71	7.94	8.13	-
50	6.43	6.72	7.02	7.34	7.66	7.96	8.23	8.46	-
55	6.40	6.75	7.11	7.48	7.85	8.21	8.54	8.82	-
60	-	6.75	7.18	7.62	8.05	8.47	8.86	9.21	-
65	-	-	-	7.75	8.25	8.73	9.19	9.60	-
70	-	-	-	-	-	9.00	9.53	10.02	-

Массовый расход, кг/ч

35	97	133	176	226	284	351	427	513	-
40	92	128	171	221	279	346	422	508	-
45	86	123	166	216	273	340	415	501	-
50	80	117	160	209	267	332	407	492	-
55	74	110	153	202	259	324	398	482	-
60	-	103	145	193	250	314	388	471	-
65	-	-	-	184	240	304	376	459	-
70	-	-	-	-	-	292	364	445	-

Холод. коэффициент

35	1.90	2.37	2.92	3.55	4.28	5.12	6.07	7.14	-
40	1.68	2.10	2.59	3.15	3.79	4.52	5.35	6.28	-
45	1.48	1.86	2.29	2.78	3.33	3.97	4.69	5.51	-
50	1.29	1.64	2.01	2.44	2.92	3.48	4.10	4.80	-
55	1.13	1.43	1.76	2.13	2.55	3.03	3.56	4.17	-
60	-	1.25	1.54	1.86	2.22	2.62	3.08	3.60	-
65	-	-	-	1.60	1.91	2.26	2.65	3.10	-
70	-	-	-	-	-	1.93	2.26	2.64	-

Номинальная производительность при to = 5 °C, tc = 50 °C

Холодопроизводительность	10 234	Вт
Потребляемая мощность	3 499	Вт
Потребляемый ток	7.66	А
Массовый расход	267	кг/ч
С.О.Р.	2.92	

to: Температура кипения в точке росы

tc: Температура конденсации в точке росы

Номинальные условия : Перегрев = 10 К, Переохлаждение = 0 К

Настройки реле давления

Макс. настр. реле высокого давл.	22.6	Бар(Отн.)
Мин. настр. реле низкого давл.	0.2	Бар(Отн.)
Давл. цикла с вакуумированием	0.5	Бар(Отн.)

Звуковая мощность

Уровень звуковой мощности	0	дБА
С акустическим чехлом	0	дБА

Все технические характеристики +/- 5%

Фирма «Данфосс» не несет ответственности за какие-либо ошибки в каталогах, брошюрах или в других печатных материалах. Фирма «Данфосс» сохраняет за собой право на изменения в своей продукции в любое время без уведомления, если только эти изменения в уже заказанных изделиях не потребуют изменений в оборудовании, определенным предварительно соглашением между фирмой «Данфосс» и Покупателем.





Технические характеристики

Поршневой компрессор Maneurop MTZ072-4

Технические характеристики при 50 Гц, Стандартные условия ARI

R134a

Темп. конд., °C (tc)	Температура кипения, °C (to)							
	-15	-10	-5	0	5	10	15	20

Холодопроизводительность, Вт

35	4 315	6 045	8 152	10 683	13 685	17 205	21 290	25 988	-
40	3 914	5 576	7 594	10 015	12 887	16 257	20 172	24 679	-
45	3 503	5 091	7 013	9 319	12 054	15 268	19 006	23 317	-
50	3 090	4 597	6 418	8 601	11 194	14 245	17 801	21 909	-
55	2 682	4 101	5 814	7 869	10 313	13 195	16 562	20 462	-
60	-	3 611	5 210	7 130	9 419	12 126	15 298	18 984	-
65	-	-	-	6 391	8 519	11 046	14 018	17 484	-
70	-	-	-	-	-	9 962	12 729	15 972	-

Потребляемая мощность, Вт

35	2 095	2 356	2 587	2 791	2 971	3 130	3 270	3 396	-
40	2 139	2 437	2 703	2 939	3 148	3 334	3 500	3 648	-
45	2 164	2 503	2 808	3 081	3 325	3 544	3 739	3 916	-
50	2 166	2 552	2 901	3 216	3 499	3 755	3 986	4 195	-
55	2 142	2 579	2 977	3 339	3 667	3 965	4 236	4 483	-
60	-	2 583	3 035	3 449	3 827	4 172	4 487	4 777	-
65	-	-	-	3 542	3 974	4 371	4 737	5 073	-
70	-	-	-	-	-	4 561	4 981	5 371	-

Потребляемый ток, Вт

35	6.39	6.54	6.72	6.91	7.10	7.28	7.43	7.55	-
40	6.42	6.61	6.83	7.05	7.27	7.49	7.67	7.82	-
45	6.44	6.67	6.93	7.20	7.46	7.71	7.94	8.13	-
50	6.43	6.72	7.02	7.34	7.66	7.96	8.23	8.46	-
55	6.40	6.75	7.11	7.48	7.85	8.21	8.54	8.82	-
60	-	6.75	7.18	7.62	8.05	8.47	8.86	9.21	-
65	-	-	-	7.75	8.25	8.73	9.19	9.60	-
70	-	-	-	-	-	9.00	9.53	10.02	-

Массовый расход, кг/ч

35	96	132	175	225	283	349	424	510	-
40	91	128	170	220	278	344	419	505	-
45	86	122	165	215	272	338	413	498	-
50	80	116	159	208	265	331	405	489	-
55	74	110	152	201	257	322	396	480	-
60	-	102	144	192	248	313	386	469	-
65	-	-	-	183	239	302	374	456	-
70	-	-	-	-	-	290	362	442	-

Холод. коэффициент

35	2.06	2.57	3.15	3.83	4.61	5.50	6.51	7.65	-
40	1.83	2.29	2.81	3.41	4.09	4.88	5.76	6.76	-
45	1.62	2.03	2.50	3.02	3.63	4.31	5.08	5.95	-
50	1.43	1.80	2.21	2.67	3.20	3.79	4.47	5.22	-
55	1.25	1.59	1.95	2.36	2.81	3.33	3.91	4.56	-
60	-	1.40	1.72	2.07	2.46	2.91	3.41	3.97	-
65	-	-	-	1.80	2.14	2.53	2.96	3.45	-
70	-	-	-	-	-	2.18	2.56	2.97	-

Номинальная производительность при to = 7.2 °C, tc = 54.4 °C

Холодопроизводительность	11 640	Вт
Потребляемая мощность	3 780	Вт
Потребляемый ток	7.99	А
Массовый расход	286	кг/ч
С.О.Р.	3.08	

to: Температура кипения в точке росы

tc: Температура конденсации в точке росы

Номинальные условия : Перегрев = 11.1 К , Переохлаждение = 8.3

К

Настройки реле давления

Макс. настр. реле высокого давл.	22.6	Бар(Отн.)
Мин. настр. реле низкого давл.	0.2	Бар(Отн.)
Давл. цикла с вакуумированием	0.5	Бар(Отн.)

Звуковая мощность

Уровень звуковой мощности	0	дБА
С акустическим чехлом	0	дБА

Все технические характеристики +/- 5%

Фирма «Данфосс» не несет ответственности за какие-либо ошибки в каталогах, брошюрах или в других печатных материалах. Фирма «Данфосс» сохраняет за собой право на изменения в своей продукции в любое время без уведомления, если только эти изменения в уже заказанных изделиях не потребуют изменений в оборудовании, определенным предварительно соглашением между фирмой «Данфосс» и Покупателем.





Технические характеристики

Поршневой компрессор Maneurop MTZ072-4

Технические характеристики при 50 Гц, Стандартные условия EN 12900

R404A

Темп. конд., °C (tc)	Температура кипения, °C (to)								
	-30	-25	-20	-15	-10	-5	0	5	10

Холодопроизводительность, Вт

30	4 049	5 567	7 457	9 763	12 535	15 819	19 661	24 109	29 209
35	3 504	4 891	6 619	8 735	11 286	14 319	17 881	22 019	26 781
40	3 007	4 262	5 828	7 752	10 082	12 864	16 146	19 974	24 395
45	2 552	3 674	5 078	6 810	8 918	11 449	14 449	17 966	22 046
50	2 135	3 123	4 364	5 903	7 789	10 067	12 785	15 991	19 730
55	-	2 604	3 681	5 027	6 689	8 715	11 150	14 043	17 441
60	-	2 111	3 023	4 175	5 614	7 386	9 538	12 119	15 173

Потребляемая мощность, Вт

30	2 764	3 166	3 541	3 886	4 196	4 469	4 701	4 887	5 025
35	2 767	3 206	3 623	4 012	4 371	4 695	4 981	5 226	5 425
40	2 756	3 234	3 692	4 126	4 533	4 909	5 250	5 552	5 813
45	2 736	3 253	3 752	4 231	4 686	5 113	5 509	5 870	6 192
50	2 710	3 265	3 806	4 330	4 833	5 312	5 763	6 182	6 565
55	-	3 274	3 857	4 426	4 977	5 508	6 014	6 491	6 936
60	-	3 284	3 908	4 522	5 122	5 704	6 265	6 801	7 308

Потребляемый ток, Вт

30	6.79	7.16	7.56	7.99	8.42	8.84	9.22	9.57	9.86
35	6.81	7.22	7.66	8.13	8.60	9.06	9.50	9.90	10.24
40	6.80	7.25	7.74	8.25	8.77	9.29	9.78	10.23	10.63
45	6.77	7.27	7.80	8.37	8.95	9.52	10.07	10.59	11.05
50	6.73	7.28	7.87	8.49	9.13	9.77	10.38	10.97	11.50
55	-	7.29	7.94	8.63	9.34	10.04	10.73	11.38	11.99
60	-	7.31	8.04	8.79	9.57	10.35	11.11	11.85	12.53

Массовый расход, кг/ч

30	127	171	224	286	358	441	536	644	767
35	119	161	213	273	343	425	519	626	746
40	110	152	202	261	330	410	502	607	726
45	103	143	191	249	316	394	485	588	706
50	96	134	181	237	303	380	468	570	686
55	-	126	171	226	290	365	452	552	666
60	-	119	162	215	277	351	436	534	646

Холод. коэффициент

30	1.46	1.76	2.11	2.51	2.99	3.54	4.18	4.93	5.81
35	1.27	1.53	1.83	2.18	2.58	3.05	3.59	4.21	4.94
40	1.09	1.32	1.58	1.88	2.22	2.62	3.08	3.60	4.20
45	0.93	1.13	1.35	1.61	1.90	2.24	2.62	3.06	3.56
50	0.79	0.96	1.15	1.36	1.61	1.90	2.22	2.59	3.01
55	-	0.80	0.95	1.14	1.34	1.58	1.85	2.16	2.51
60	-	0.64	0.77	0.92	1.10	1.29	1.52	1.78	2.08

Номинальная производительность при to = -10 °C, tc = 45 °C

Холодопроизводительность	8 918	Вт
Потребляемая мощность	4 686	Вт
Потребляемый ток	8.95	А
Массовый расход	316	кг/ч
С.О.Р.	1.90	



to: Температура кипения в точке росы

tc: Температура конденсации в точке росы

Номинальные условия : Перегрев = 10 К , Переохлаждение = 0 К

Настройки реле давления

Макс. настр. реле высокого давл.	27.7	Бар(Отн.)
Мин. настр. реле низкого давл.	0.2	Бар(Отн.)
Давл. цикла с вакуумированием	0.9	Бар(Отн.)

Звуковая мощность

Уровень звуковой мощности	79	дБА
С акустическим чехлом	72	дБА

Все технические характеристики +/- 5%

Фирма «Данфосс» не несет ответственности за какие-либо ошибки в каталогах, брошюрах или в других печатных материалах. Фирма «Данфосс» сохраняет за собой право на изменения в своей продукции в любое время без уведомления, если только эти изменения в уже заказанных изделиях не потребуют изменений в оборудовании, определенным предварительно соглашением между фирмой «Данфосс» и Покупателем.



Технические характеристики

Поршневой компрессор Maneurop MTZ072-4

Технические характеристики при 50 Гц, Стандартные условия ARI

R404A

Темп. конд., °C (tc)	Температура кипения, °C (to)								
	-30	-25	-20	-15	-10	-5	0	5	10

Холодопроизводительность, Вт

30	4 507	6 181	8 257	10 785	13 814	17 395	21 575	26 404	31 931
35	3 943	5 486	7 402	9 740	12 551	15 884	19 789	24 314	29 509
40	3 428	4 840	6 595	8 744	11 336	14 422	18 051	22 272	27 136
45	2 958	4 239	5 833	7 792	10 166	13 005	16 359	20 279	24 813
50	2 529	3 678	5 112	6 881	9 037	11 631	14 713	18 333	22 542
55	-	3 155	4 429	6 010	7 951	10 302	13 116	16 443	20 334
60	-	2 668	3 786	5 183	6 913	9 030	11 585	14 629	18 214

Потребляемая мощность, Вт

30	2 764	3 166	3 541	3 886	4 196	4 469	4 701	4 887	5 025
35	2 767	3 206	3 623	4 012	4 371	4 695	4 981	5 226	5 425
40	2 756	3 234	3 692	4 126	4 533	4 909	5 250	5 552	5 813
45	2 736	3 253	3 752	4 231	4 686	5 113	5 509	5 870	6 192
50	2 710	3 265	3 806	4 330	4 833	5 312	5 763	6 182	6 565
55	-	3 274	3 857	4 426	4 977	5 508	6 014	6 491	6 936
60	-	3 284	3 908	4 522	5 122	5 704	6 265	6 801	7 308

Потребляемый ток, Вт

30	6.79	7.16	7.56	7.99	8.42	8.84	9.22	9.57	9.86
35	6.81	7.22	7.66	8.13	8.60	9.06	9.50	9.90	10.24
40	6.80	7.25	7.74	8.25	8.77	9.29	9.78	10.23	10.63
45	6.77	7.27	7.80	8.37	8.95	9.52	10.07	10.59	11.05
50	6.73	7.28	7.87	8.49	9.13	9.77	10.38	10.97	11.50
55	-	7.29	7.94	8.63	9.34	10.04	10.73	11.38	11.99
60	-	7.31	8.04	8.79	9.57	10.35	11.11	11.85	12.53

Массовый расход, кг/ч

30	126	170	223	284	355	438	533	640	762
35	118	161	211	271	341	422	516	622	741
40	110	151	201	259	328	407	499	603	721
45	102	142	190	247	314	392	482	585	701
50	95	134	180	235	301	377	465	566	681
55	-	126	170	224	288	363	449	548	661
60	-	118	161	214	276	349	433	531	642

Холод. коэффициент

30	1.63	1.95	2.33	2.78	3.29	3.89	4.59	5.40	6.35
35	1.43	1.71	2.04	2.43	2.87	3.38	3.97	4.65	5.44
40	1.24	1.50	1.79	2.12	2.50	2.94	3.44	4.01	4.67
45	1.08	1.30	1.55	1.84	2.17	2.54	2.97	3.45	4.01
50	0.93	1.13	1.34	1.59	1.87	2.19	2.55	2.97	3.43
55	-	0.96	1.15	1.36	1.60	1.87	2.18	2.53	2.93
60	-	0.81	0.97	1.15	1.35	1.58	1.85	2.15	2.49

Номинальная производительность при to = -10 °C, tc = 45 °C

Холодопроизводительность	10 166	Вт
Потребляемая мощность	4 686	Вт
Потребляемый ток	8.95	А
Массовый расход	314	кг/ч
С.О.Р.	2.17	

to: Температура кипения в точке росы

tc: Температура конденсации в точке росы

Номинальные условия : Перегрев = 11.1 К , Переохлаждение = 8.3

К

Настройки реле давления

Макс. настр. реле высокого давл.	27.7	Бар(Отн.)
Мин. настр. реле низкого давл.	0.2	Бар(Отн.)
Давл. цикла с вакуумированием	0.9	Бар(Отн.)

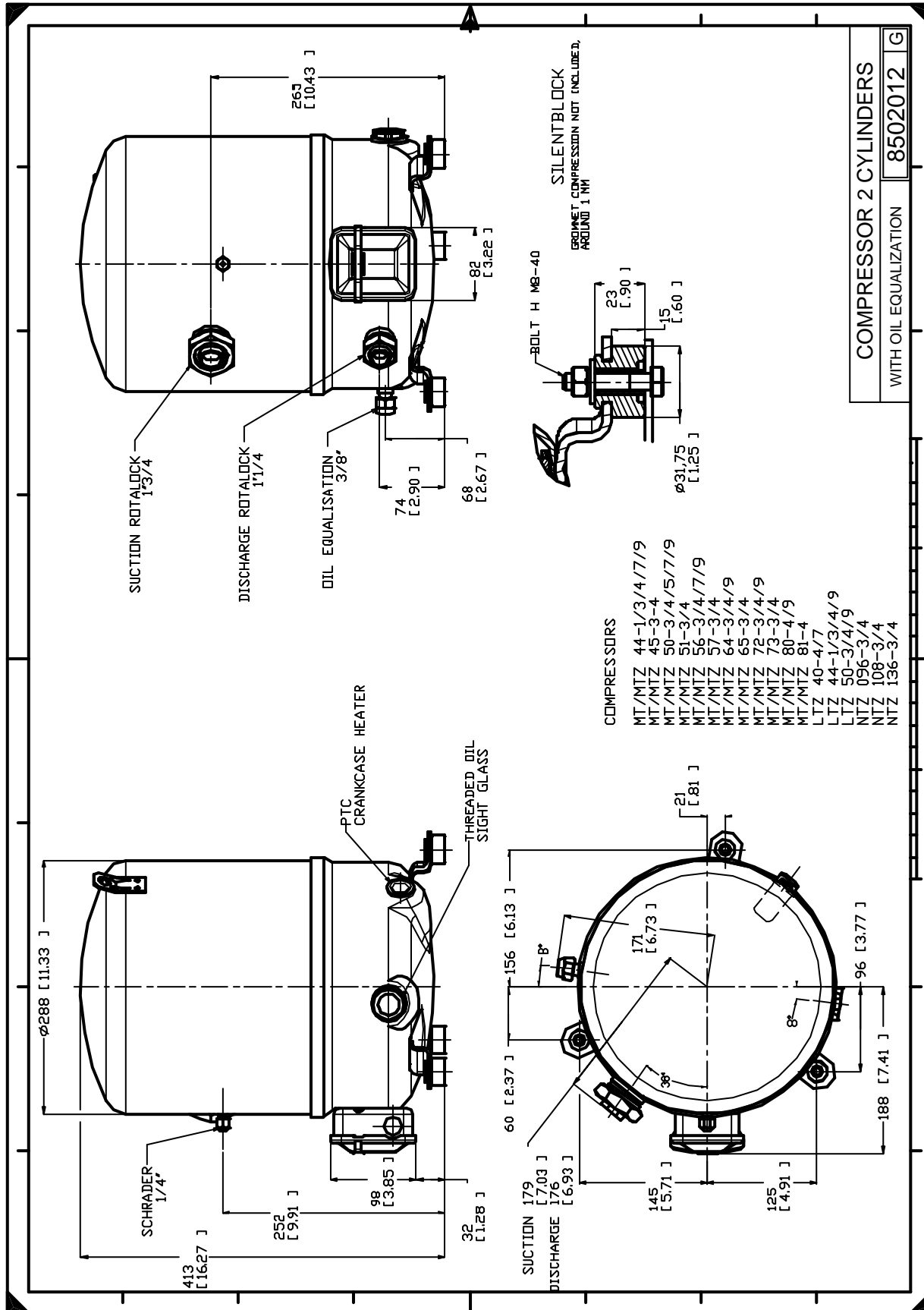
Звуковая мощность

Уровень звуковой мощности	79	дБА
С акустическим чехлом	72	дБА

Все технические характеристики +/- 5%

Фирма «Данфосс» не несет ответственности за какие-либо ошибки в каталогах, брошюрах или в других печатных материалах. Фирма «Данфосс» сохраняет за собой право на изменения в своей продукции в любое время без уведомления, если только эти изменения в уже заказанных изделиях не потребуют изменений в оборудовании, определенным предварительно соглашением между фирмой «Данфосс» и Покупателем.





Фирма «Данфосс» не несет ответственности за какие-либо ошибки в каталогах, брошюрах или в других печатных материалах. Фирма «Данфосс» сохраняет за собой право на изменения в своей продукции в любое время без уведомления, если только эти изменения в уже заказанных изделиях не потребуют изменений в оборудовании, определенным предварительно соглашением между фирмой «Данфосс» и Покупателем.