

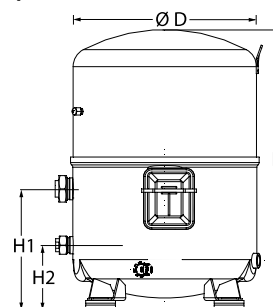
Технические характеристики

Поршневой компрессор Maneurop MTZ144-4

Общие характеристики

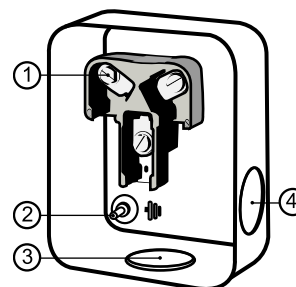
Номер модели (на заводской табличке компрессора)		MTZ144HV4AVE
Кодовый номер компрессора в индивидуальной упаковке*		MTZ144-4VI
Кодовый номер компрессора в общей упаковке**		MTZ144-4VM
Номер чертежа		8504011e
Всасывающий и нагнетательный патрубки		Rotolock
Всасывающий патрубок		1-3/4" Rotolock
Нагнетательный патрубок		1-1/4" Rotolock
Всасывающий патрубок с переходной втулкой		1-1/8" ODF
Нагнетательный патрубок с переходной втулкой		3/4" ODF
Смотровое стекло для контроля уровня масла		Резьбовое соединение 3/8" под отбортовку SAE
Штуцер для линии выравнивания масла		Нет
Штуцер для слива масла		Нет
Штуцер для манометра низкого давления		Клапан Шредера
Перепускной клапан		30 бар/8 бар
Цилиндры		4
Описанный объем		241,87 см ³ /об
Описанный объем @ Номинальная частота		42.1 м ³ /h @ 2900 rpm - 50.8 м ³ /h @ 3500 rpm
Масса нетто		67 кг
Заправка масла		3,9 литр, Полиэфирное масло - 160PZ
Максимальное испытательное давление на стороне низкого/высокого давления		25 Бар(Отн.) / 30 Бар(Отн.)
Максимальный испытательный перепад давления		30 Бар
Макс. количество пусков в час		12
Предельная заправка хладагента		10 кг
Применяемые хладагенты		R404A, R507A, R134a, R407C, R407A, R407F

Размеры



D=352 мм
H=540 мм
H1=233 мм
H2=125 мм
H3=- мм

Клеммная коробка



Класс защиты IP54 (с кабельным уплотнением)

- 1: Винтовой разъем 10-32 UNF x 9,5
- 2: Заземление M4-12
- 3: Пробивное отверстие диам. 29 мм (1,14")
- 4: Пробивное отверстие диам. 25,5 мм (1,00")

Электрические характеристики

Номинальное напряжение		380-400V/3/50Hz - 460V/3/60Hz
Диапазон напряжения		340-440 V @ 50Hz - 414-506 V @ 60Hz
Сопротивление обмоток (между фазами) +/- 7% при 25°C		1.19 Ω
Максимальный непрерывный ток (MCC)		36 A
Ток при заторможенном роторе (LRA)		130 A
Защита электродвигателя		Внутренняя защита от перегрузки

Рекомендуемый момент затягивания при монтаже

Смотровое стекло для контроля уровня масла		50 Нм
Электрические соединения / Заземление		3 Нм / 2 Нм
Крепежные болты		50 Нм

Детали, поставляемые с компрессором

Монтажный комплект с прокладками, болтами, гайками, втулками и шайбами
Соединительные втулки под пайку, накидные гайки и прокладки для всасывающего и нагнетательного патрубков (поставляются только с соединением типа Rotolock)
Начальная заправка масла
Инструкция по монтажу

Аттестация : Аттестовано CE, Аттестация UL (файл SA6873), -

*Индивидуальная упаковка: компрессор в картонной коробке

**Общая упаковка: 6 неупакованных компрессоров на поддоне (минимальный заказ 6)

Аксессуары

Поршневой компрессор Maneurop MTZ144-4

Аксессуары для Rotolock, сторона всасывания

Кодовый номер

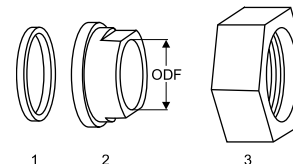
Переходная втулка под пайку, P02 (1-3/4" Rotolock, 1-1/8" ODF)	8153004
Переходник угловой, C02 (1-3/4" Rotolock, 1-1/8" ODF)	8168005
Вентиль Rotolock, V02 (1-3/4" Rotolock, 1-1/8" ODF)	8168028
Прокладка, 1-3/4"	8156132

Прокладка, переходная втулка и гайка

Аксессуары для Rotolock, сторона нагнетания

Кодовый номер

Переходная втулка под пайку, P04 (1-1/4" Rotolock, 3/4" ODF)	8153008
Переходник угловой, C04 (1-1/4" Rotolock, 3/4" ODF)	8168006
Вентиль Rotolock, V04 (1-1/4" Rotolock, 3/4" ODF)	8168029
Прокладка, 1-1/4"	8156131



1. Прокладка
2. Переходная втулка под пайку
3. Накладная гайка

Аксессуары для Rotolock, комплект

Кодовый номер

Комплект угловых переходников, C02 (1-3/4"~1-1/8"), C04 (1-1/4"~3/4")	7703014
Комплект вентиля, V02 (1-3/4"~1-1/8"), V04 (1-1/4"~3/4")	7703009
Комплект прокладок, 1", 1-1/4", 1-3/4", OSG, прокладки черные и белые	8156009

Масла

Кодовый номер

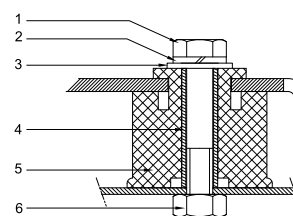
Масло POE, 160PZ, 1 -литровая банка	7754019
Масло POE, 160PZ, 2,5 -литровая банка	120Z0573

Подогреватели картера

Кодовый номер

Терморезисторный (РТС) подогреватель картера, 27 Вт, аттестованный CE, UL	120Z0459
Подогреватель картера ленточного типа, 75 Вт, 230 В, аттестованный CE, UL	7773108
Подогреватель картера ленточного типа, 75 Вт, 400 В, аттестованный CE, UL	7773118
Подогреватель картера ленточного типа, 75 Вт, 460 В, аттестованный CE, UL	120Z0464

Монтажный комплект



Прочие аксессуары

Кодовый номер

Комплект электронного оборудования для плавного пуска, MCI 25 C	7705007
Комплект для плавного пуска со статорным резистором и пускателем, SCR03	7705001
Акустический чехол для 4-цилиндрового компрессора	120Z0473
Накладная гайка с отверстием для линии выравнивания масла	8153127

Запасные части

Кодовый номер

Монтажный комплект для 4-цилиндрового компрессора и MS, включает в себя: 4 резиновых втулки, 4 болта.	8156007
Смотровое стекло с прокладками (черными и белыми)	8156019
Прокладка для смотрового стекла для контроля уровня масла, 1-1/8" (черный хлоропрен)	8156145
Сервисный комплект для клеммной коробки 96 x 115 мм, включает в себя: крышку, зажим	8156135
Тройник 52 x 57 мм	8173230

1. Болт (3 шт.)
2. Стопорная шайба (4 шт.)
3. Плоская шайба (4 шт.)
4. Втулка (4 шт.)
5. Прокладка (4 шт.)
6. Гайка (4 шт.)



Технические характеристики

Поршневой компрессор Maneurop MTZ144-4

Технические характеристики при 50 Гц, Стандартные условия EN 12900

R407C

Темп. конд., °C (tc)	Температура кипения, °C (to)							
	-15	-10	-5	0	5	10	15	

Холодопроизводительность, Вт

35	14 260	18 789	24 168	30 501	37 891	46 443	56 260	-	-
40	12 919	17 203	22 280	28 254	35 230	43 310	52 600	-	-
45	11 579	15 605	20 367	25 970	32 518	40 114	48 863	-	-
50	-	14 011	18 445	23 664	29 771	36 870	45 065	-	-
55	-	-	16 531	21 353	27 006	33 595	41 223	-	-
60	-	-	-	19 051	24 238	30 304	37 353	-	-
65	-	-	-	16 776	21 483	27 013	33 470	-	-

Потребляемая мощность, Вт

35	6 612	7 257	7 819	8 288	8 655	8 911	9 046	-	-
40	6 858	7 606	8 281	8 871	9 369	9 765	10 048	-	-
45	7 065	7 917	8 703	9 415	10 044	10 578	11 010	-	-
50	-	8 194	9 093	9 926	10 684	11 358	11 938	-	-
55	-	-	9 456	10 410	11 298	12 111	12 838	-	-
60	-	-	-	10 874	11 892	12 842	13 718	-	-
65	-	-	-	11 325	12 471	13 560	14 583	-	-

Потребляемый ток, Вт

35	12.40	13.17	13.91	14.59	15.18	15.65	15.97	-	-
40	12.71	13.58	14.42	15.20	15.89	16.46	16.89	-	-
45	13.00	13.99	14.96	15.87	16.70	17.41	17.98	-	-
50	-	14.36	15.48	16.56	17.55	18.44	19.18	-	-
55	-	-	15.95	17.22	18.42	19.50	20.45	-	-
60	-	-	-	17.82	19.24	20.56	21.74	-	-
65	-	-	-	18.29	19.97	21.56	23.01	-	-

Массовый расход, кг/ч

35	309	401	507	630	771	932	1 114	-	-
40	295	386	491	612	752	911	1 091	-	-
45	279	369	473	593	730	887	1 065	-	-
50	-	351	453	571	707	861	1 036	-	-
55	-	-	433	549	681	833	1 005	-	-
60	-	-	-	524	654	803	971	-	-
65	-	-	-	499	626	771	936	-	-

Холод. коэффициент

35	2.16	2.59	3.09	3.68	4.38	5.21	6.22	-	-
40	1.88	2.26	2.69	3.18	3.76	4.44	5.23	-	-
45	1.64	1.97	2.34	2.76	3.24	3.79	4.44	-	-
50	-	1.71	2.03	2.38	2.79	3.25	3.77	-	-
55	-	-	1.75	2.05	2.39	2.77	3.21	-	-
60	-	-	-	1.75	2.04	2.36	2.72	-	-
65	-	-	-	1.48	1.72	1.99	2.30	-	-

Номинальная производительность при to = 5 °C, tc = 50 °C

Холодопроизводительность	29 771	Вт
Потребляемая мощность	10 684	Вт
Потребляемый ток	17.55	А
Массовый расход	707	кг/ч
С.О.Р.	2.79	



to: Температура кипения в точке росы

tc: Температура конденсации в точке росы

Номинальные условия : Перегрев = 10 К , Переохлаждение = 0 К

Настройки реле давления

Макс. настр. реле высокого давл.	29.4	Бар(Отн.)
Мин. настр. реле низкого давл.	0.2	Бар(Отн.)
Давл. цикла с вакуумированием	1.3	Бар(Отн.)

Звуковая мощность

Уровень звуковой мощности	85	дБА
С акустическим чехлом	79	дБА

Все технические характеристики +/- 5%

Фирма «Данфосс» не несет ответственности за какие-либо ошибки в каталогах, брошюрах или в других печатных материалах. Фирма «Данфосс» сохраняет за собой право на изменения в своей продукции в любое время без уведомления, если только эти изменения в уже заказанных изделиях не потребуют изменений в оборудовании, определенным предварительно соглашением между фирмой «Данфосс» и Покупателем.





Технические характеристики

Поршневой компрессор Maneurop MTZ144-4

Технические характеристики при 50 Гц, Стандартные условия ARI

R407C

Темп. конд., °C (tc)	Температура кипения, °C (to)							
	-15	-10	-5	0	5	10	15	

Холодопроизводительность, Вт

35	15 349	20 199	25 951	32 714	40 596	49 706	60 153	-	-
40	13 981	18 592	24 047	30 457	37 930	46 577	56 505	-	-
45	12 611	16 969	22 115	28 159	35 211	43 381	52 778	-	-
50	-	15 348	20 171	25 837	32 455	40 136	48 989	-	-
55	-	-	18 233	23 508	29 679	36 859	45 159	-	-
60	-	-	-	21 190	26 904	33 572	41 306	-	-
65	-	-	-	18 905	24 150	30 297	37 458	-	-

Потребляемая мощность, Вт

35	6 612	7 257	7 819	8 288	8 655	8 911	9 046	-	-
40	6 858	7 606	8 281	8 871	9 369	9 765	10 048	-	-
45	7 065	7 917	8 703	9 415	10 044	10 578	11 010	-	-
50	-	8 194	9 093	9 926	10 684	11 358	11 938	-	-
55	-	-	9 456	10 410	11 298	12 111	12 838	-	-
60	-	-	-	10 874	11 892	12 842	13 718	-	-
65	-	-	-	11 325	12 471	13 560	14 583	-	-

Потребляемый ток, Вт

35	12.40	13.17	13.91	14.59	15.18	15.65	15.97	-	-
40	12.71	13.58	14.42	15.20	15.89	16.46	16.89	-	-
45	13.00	13.99	14.96	15.87	16.70	17.41	17.98	-	-
50	-	14.36	15.48	16.56	17.55	18.44	19.18	-	-
55	-	-	15.95	17.22	18.42	19.50	20.45	-	-
60	-	-	-	17.82	19.24	20.56	21.74	-	-
65	-	-	-	18.29	19.97	21.56	23.01	-	-

Массовый расход, кг/ч

35	308	399	505	627	767	926	1 107	-	-
40	293	384	488	609	747	905	1 084	-	-
45	278	367	470	589	726	882	1 058	-	-
50	-	349	451	568	703	856	1 029	-	-
55	-	-	430	545	677	828	998	-	-
60	-	-	-	521	650	798	965	-	-
65	-	-	-	496	622	766	930	-	-

Холод. коэффициент

35	2.32	2.78	3.32	3.95	4.69	5.58	6.65	-	-
40	2.04	2.44	2.90	3.43	4.05	4.77	5.62	-	-
45	1.78	2.14	2.54	2.99	3.51	4.10	4.79	-	-
50	-	1.87	2.22	2.60	3.04	3.53	4.10	-	-
55	-	-	1.93	2.26	2.63	3.04	3.52	-	-
60	-	-	-	1.95	2.26	2.61	3.01	-	-
65	-	-	-	1.67	1.94	2.23	2.57	-	-

Номинальная производительность при to = 7.2 °C, tc = 54.4 °C

Холодопроизводительность	33 067	Вт
Потребляемая мощность	11 586	Вт
Потребляемый ток	18.80	А
Массовый расход	744	кг/ч
С.О.Р.	2.85	

to: Температура кипения в точке росы

tc: Температура конденсации в точке росы

Номинальные условия : Перегрев = 11.1 К , Переохлаждение = 8.3

К

Настройки реле давления

Макс. настр. реле высокого давл.	29.4	Бар(Отн.)
Мин. настр. реле низкого давл.	0.2	Бар(Отн.)
Давл. цикла с вакуумированием	1.3	Бар(Отн.)

Звуковая мощность

Уровень звуковой мощности	85	дБА
С акустическим чехлом	79	дБА

Все технические характеристики +/- 5%



Технические характеристики

Поршневой компрессор Maneurop MTZ144-4

Технические характеристики при 50 Гц, Стандартные условия EN 12900

R134a

Темп. конд., °C (tc)	Температура кипения, °C (to)							
	-15	-10	-5	0	5	10	15	20

Холодопроизводительность, Вт

35	9 668	12 795	16 565	21 056	26 348	32 519	39 649	47 819	-
40	8 755	11 733	15 318	19 590	24 626	30 506	37 309	45 115	-
45	7 877	10 684	14 064	18 094	22 853	28 420	34 874	42 293	-
50	7 043	9 658	12 810	16 577	21 038	26 270	32 352	39 364	-
55	6 260	8 662	11 566	15 050	19 190	24 066	29 755	36 336	-
60	-	7 705	10 340	13 519	17 319	21 816	27 090	33 219	-
65	-	-	-	11 995	15 432	19 531	24 367	30 020	-
70	-	-	-	-	-	17 218	21 595	26 750	-

Потребляемая мощность, Вт

35	4 531	5 009	5 460	5 867	6 215	6 489	6 672	6 748	-
40	4 704	5 215	5 708	6 165	6 571	6 911	7 168	7 327	-
45	4 854	5 404	5 943	6 456	6 925	7 336	7 673	7 920	-
50	4 977	5 572	6 163	6 736	7 274	7 762	8 183	8 523	-
55	5 069	5 713	6 363	7 001	7 613	8 183	8 695	9 133	-
60	-	5 826	6 538	7 248	7 939	8 596	9 204	9 746	-
65	-	-	-	7 471	8 247	8 997	9 706	10 357	-
70	-	-	-	-	-	9 382	10 197	10 962	-

Потребляемый ток, Вт

35	10.17	10.63	11.08	11.50	11.88	12.20	12.45	12.62	-
40	10.32	10.84	11.34	11.83	12.29	12.70	13.05	13.34	-
45	10.46	11.02	11.59	12.16	12.70	13.21	13.67	14.08	-
50	10.56	11.19	11.83	12.47	13.11	13.72	14.30	14.84	-
55	10.63	11.32	12.05	12.78	13.52	14.24	14.95	15.62	-
60	-	11.44	12.24	13.08	13.92	14.77	15.60	16.41	-
65	-	-	-	13.35	14.32	15.29	16.26	17.22	-
70	-	-	-	-	-	15.80	16.92	18.04	-

Массовый расход, кг/ч

35	235	304	385	479	588	712	853	1 012	-
40	223	292	373	467	575	699	839	997	-
45	212	281	361	454	561	684	823	980	-
50	201	269	348	440	546	666	804	959	-
55	191	257	335	425	528	647	782	934	-
60	-	245	320	408	509	625	757	906	-
65	-	-	-	390	488	600	729	875	-
70	-	-	-	-	-	573	698	839	-

Холод. коэффициент

35	2.13	2.55	3.03	3.59	4.24	5.01	5.94	7.09	-
40	1.86	2.25	2.68	3.18	3.75	4.41	5.21	6.16	-
45	1.62	1.98	2.37	2.80	3.30	3.87	4.54	5.34	-
50	1.42	1.73	2.08	2.46	2.89	3.38	3.95	4.62	-
55	1.23	1.52	1.82	2.15	2.52	2.94	3.42	3.98	-
60	-	1.32	1.58	1.87	2.18	2.54	2.94	3.41	-
65	-	-	-	1.61	1.87	2.17	2.51	2.90	-
70	-	-	-	-	-	1.84	2.12	2.44	-

Номинальная производительность при to = 5 °C, tc = 50 °C

Холодопроизводительность	21 038	Вт
Потребляемая мощность	7 274	Вт
Потребляемый ток	13.11	А
Массовый расход	546	кг/ч
С.О.Р.	2.89	

Настройки реле давления

Макс. настр. реле высокого давл.	22.6	Бар(Отн.)
Мин. настр. реле низкого давл.	0.2	Бар(Отн.)
Давл. цикла с вакуумированием	0.5	Бар(Отн.)

Звуковая мощность

Уровень звуковой мощности	0	дБА
С акустическим чехлом	0	дБА

to: Температура кипения в точке росы

tc: Температура конденсации в точке росы

Номинальные условия : Перегрев = 10 К, Переохлаждение = 0 К

Все технические характеристики +/- 5%

Фирма «Данфосс» не несет ответственности за какие-либо ошибки в каталогах, брошюрах или в других печатных материалах. Фирма «Данфосс» сохраняет за собой право на изменения в своей продукции в любое время без уведомления, если только эти изменения в уже заказанных изделиях не потребуют изменений в оборудовании, определенным предварительно соглашением между фирмой «Данфосс» и Покупателем.





Технические характеристики

Поршневой компрессор Манеуроп MTZ144-4

Технические характеристики при 50 Гц, Стандартные условия ARI

R134a

Темп. конд., °C (tc)	Температура кипения, °C (to)							
	-15	-10	-5	0	5	10	15	20

Холодопроизводительность, Вт

35	10 471	13 835	17 882	22 695	28 356	34 948	42 552	51 251	-
40	9 534	12 753	16 620	21 217	26 628	32 934	40 218	48 561	-
45	8 632	11 682	15 346	19 706	24 844	30 841	37 781	45 746	-
50	7 773	10 633	14 071	18 170	23 011	28 677	35 251	42 813	-
55	6 967	9 614	12 804	16 618	21 140	26 452	32 636	39 775	-
60	-	8 635	11 553	15 061	19 241	24 176	29 947	36 638	-
65	-	-	-	13 507	17 322	21 857	27 193	33 414	-
70	-	-	-	-	-	19 505	24 383	30 110	-

Потребляемая мощность, Вт

35	4 531	5 009	5 460	5 867	6 215	6 489	6 672	6 748	-
40	4 704	5 215	5 708	6 165	6 571	6 911	7 168	7 327	-
45	4 854	5 404	5 943	6 456	6 925	7 336	7 673	7 920	-
50	4 977	5 572	6 163	6 736	7 274	7 762	8 183	8 523	-
55	5 069	5 713	6 363	7 001	7 613	8 183	8 695	9 133	-
60	-	5 826	6 538	7 248	7 939	8 596	9 204	9 746	-
65	-	-	-	7 471	8 247	8 997	9 706	10 357	-
70	-	-	-	-	-	9 382	10 197	10 962	-

Потребляемый ток, Вт

35	10.17	10.63	11.08	11.50	11.88	12.20	12.45	12.62	-
40	10.32	10.84	11.34	11.83	12.29	12.70	13.05	13.34	-
45	10.46	11.02	11.59	12.16	12.70	13.21	13.67	14.08	-
50	10.56	11.19	11.83	12.47	13.11	13.72	14.30	14.84	-
55	10.63	11.32	12.05	12.78	13.52	14.24	14.95	15.62	-
60	-	11.44	12.24	13.08	13.92	14.77	15.60	16.41	-
65	-	-	-	13.35	14.32	15.29	16.26	17.22	-
70	-	-	-	-	-	15.80	16.92	18.04	-

Массовый расход, кг/ч

35	234	302	383	477	584	708	848	1 006	-
40	222	291	371	465	572	695	834	992	-
45	211	279	359	452	558	680	818	974	-
50	200	268	346	438	543	663	799	953	-
55	190	256	333	422	526	643	778	929	-
60	-	244	319	406	506	622	753	901	-
65	-	-	-	388	485	597	725	870	-
70	-	-	-	-	-	570	694	835	-

Холод. коэффициент

35	2.31	2.76	3.28	3.87	4.56	5.39	6.38	7.59	-
40	2.03	2.45	2.91	3.44	4.05	4.77	5.61	6.63	-
45	1.78	2.16	2.58	3.05	3.59	4.20	4.92	5.78	-
50	1.56	1.91	2.28	2.70	3.16	3.69	4.31	5.02	-
55	1.37	1.68	2.01	2.37	2.78	3.23	3.75	4.35	-
60	-	1.48	1.77	2.08	2.42	2.81	3.25	3.76	-
65	-	-	-	1.81	2.10	2.43	2.80	3.23	-
70	-	-	-	-	-	2.08	2.39	2.75	-

Номинальная производительность при to = 7.2 °C, tc = 54.4 °C

Холодопроизводительность	23 620	Вт
Потребляемая мощность	7 826	Вт
Потребляемый ток	13.78	А
Массовый расход	578	кг/ч
С.О.Р.	3.02	

to: Температура кипения в точке росы

tc: Температура конденсации в точке росы

Номинальные условия : Перегрев = 11.1 К , Переохлаждение = 8.3

К

Настройки реле давления

Макс. настр. реле высокого давл.	22.6	Бар(Отн.)
Мин. настр. реле низкого давл.	0.2	Бар(Отн.)
Давл. цикла с вакуумированием	0.5	Бар(Отн.)

Звуковая мощность

Уровень звуковой мощности	0	дБА
С акустическим чехлом	0	дБА

Все технические характеристики +/- 5%

Фирма «Данфосс» не несет ответственности за какие-либо ошибки в каталогах, брошюрах или в других печатных материалах. Фирма «Данфосс» сохраняет за собой право на изменения в своей продукции в любое время без уведомления, если только эти изменения в уже заказанных изделиях не потребуют изменений в оборудовании, определенным предварительным соглашением между фирмой «Данфосс» и Покупателем.





Технические характеристики

Поршневой компрессор Maneurop MTZ144-4

Технические характеристики при 50 Гц, Стандартные условия EN 12900

R404A

Темп. конд., °C (tc)	Температура кипения, °C (to)								
	-30	-25	-20	-15	-10	-5	0	5	10

Холодопроизводительность, Вт

30	8 775	11 826	15 554	20 045	25 383	31 654	38 944	47 339	56 922
35	7 708	10 537	13 985	18 138	23 081	28 900	35 679	43 505	52 463
40	6 685	9 282	12 441	16 247	20 785	26 142	32 402	39 650	47 973
45	5 704	8 060	10 920	14 370	18 494	23 380	29 110	35 773	43 451
50	4 764	6 870	9 422	12 506	16 208	20 612	25 805	31 871	38 896
55	-	5 710	7 945	10 654	13 924	17 838	22 483	27 944	34 306
60	-	4 580	6 489	8 814	11 641	15 056	19 144	23 991	29 681

Потребляемая мощность, Вт

30	5 941	6 670	7 347	7 965	8 516	8 992	9 385	9 688	9 892
35	6 031	6 840	7 606	8 322	8 979	9 570	10 086	10 521	10 865
40	6 077	6 967	7 822	8 635	9 398	10 104	10 744	11 310	11 795
45	6 084	7 054	7 998	8 909	9 778	10 598	11 362	12 060	12 686
50	6 054	7 105	8 138	9 146	10 122	11 057	11 944	12 774	13 540
55	-	7 123	8 246	9 352	10 433	11 483	12 493	13 456	14 362
60	-	7 114	8 325	9 529	10 717	11 881	13 015	14 109	15 156

Потребляемый ток, Вт

30	11.52	12.38	13.25	14.07	14.82	15.47	15.97	16.29	16.39
35	11.60	12.54	13.49	14.42	15.29	16.06	16.71	17.19	17.47
40	11.67	12.69	13.74	14.79	15.79	16.71	17.51	18.16	18.63
45	11.69	12.81	13.98	15.15	16.29	17.37	18.34	19.18	19.85
50	11.63	12.86	14.15	15.47	16.76	18.01	19.17	20.21	21.09
55	-	12.82	14.25	15.71	17.18	18.60	19.96	21.21	22.32
60	-	12.64	14.22	15.85	17.49	19.12	20.68	22.16	23.50

Массовый расход, кг/ч

30	276	364	467	586	724	882	1 062	1 265	1 495
35	261	348	449	567	702	858	1 035	1 236	1 463
40	246	331	431	546	680	833	1 007	1 205	1 428
45	230	313	411	525	655	806	977	1 171	1 390
50	214	295	391	502	630	777	945	1 136	1 351
55	-	277	370	478	603	747	911	1 098	1 309
60	-	258	348	454	575	716	876	1 059	1 265

Холод. коэффициент

30	1.48	1.77	2.12	2.52	2.98	3.52	4.15	4.89	5.75
35	1.28	1.54	1.84	2.18	2.57	3.02	3.54	4.14	4.83
40	1.10	1.33	1.59	1.88	2.21	2.59	3.02	3.51	4.07
45	0.94	1.14	1.37	1.61	1.89	2.21	2.56	2.97	3.43
50	0.79	0.97	1.16	1.37	1.60	1.86	2.16	2.49	2.87
55	-	0.80	0.96	1.14	1.33	1.55	1.80	2.08	2.39
60	-	0.64	0.78	0.92	1.09	1.27	1.47	1.70	1.96

Номинальная производительность при to = -10 °C, tc = 45 °C

Холодопроизводительность	18 494	Вт
Потребляемая мощность	9 778	Вт
Потребляемый ток	16.29	А
Массовый расход	655	кг/ч
С.О.Р.	1.89	



to: Температура кипения в точке росы

tc: Температура конденсации в точке росы

Номинальные условия : Перегрев = 10 К , Переохлаждение = 0 К

Настройки реле давления

Макс. настр. реле высокого давл.	27.7	Бар(Отн.)
Мин. настр. реле низкого давл.	0.2	Бар(Отн.)
Давл. цикла с вакуумированием	0.9	Бар(Отн.)

Звуковая мощность

Уровень звуковой мощности	83	дБА
С акустическим чехлом	77	дБА

Все технические характеристики +/- 5%

Фирма «Данфосс» не несет ответственности за какие-либо ошибки в каталогах, брошюрах или в других печатных материалах. Фирма «Данфосс» сохраняет за собой право на изменения в своей продукции в любое время без уведомления, если только эти изменения в уже заказанных изделиях не потребуют изменений в оборудовании, определенным предварительно соглашением между фирмой «Данфосс» и Покупателем.





Технические характеристики

Поршневой компрессор Maneurop MTZ144-4

Технические характеристики при 50 Гц, Стандартные условия ARI

R404A

Темп. конд., °C (tc)	Температура кипения, °C (to)								
	-30	-25	-20	-15	-10	-5	0	5	10

Холодопроизводительность, Вт

30	9 768	13 128	17 223	22 141	27 974	34 809	42 737	51 847	62 226
35	8 673	11 818	15 638	20 225	25 668	32 058	39 485	48 039	57 807
40	7 621	10 541	14 079	18 324	23 370	29 307	36 225	44 214	53 365
45	6 611	9 299	12 544	16 441	21 081	26 557	32 959	40 378	48 905
50	5 643	8 090	11 037	14 577	18 805	23 813	29 694	36 540	44 441
55	-	6 919	9 560	12 739	16 550	21 088	26 447	32 719	39 997
60	-	5 791	8 125	10 941	14 337	18 408	23 251	28 961	35 630

Потребляемая мощность, Вт

30	5 941	6 670	7 347	7 965	8 516	8 992	9 385	9 688	9 892
35	6 031	6 840	7 606	8 322	8 979	9 570	10 086	10 521	10 865
40	6 077	6 967	7 822	8 635	9 398	10 104	10 744	11 310	11 795
45	6 084	7 054	7 998	8 909	9 778	10 598	11 362	12 060	12 686
50	6 054	7 105	8 138	9 146	10 122	11 057	11 944	12 774	13 540
55	-	7 123	8 246	9 352	10 433	11 483	12 493	13 456	14 362
60	-	7 114	8 325	9 529	10 717	11 881	13 015	14 109	15 156

Потребляемый ток, Вт

30	11.52	12.38	13.25	14.07	14.82	15.47	15.97	16.29	16.39
35	11.60	12.54	13.49	14.42	15.29	16.06	16.71	17.19	17.47
40	11.67	12.69	13.74	14.79	15.79	16.71	17.51	18.16	18.63
45	11.69	12.81	13.98	15.15	16.29	17.37	18.34	19.18	19.85
50	11.63	12.86	14.15	15.47	16.76	18.01	19.17	20.21	21.09
55	-	12.82	14.25	15.71	17.18	18.60	19.96	21.21	22.32
60	-	12.64	14.22	15.85	17.49	19.12	20.68	22.16	23.50

Массовый расход, кг/ч

30	274	362	464	583	719	876	1 055	1 257	1 485
35	260	346	447	563	698	853	1 029	1 228	1 453
40	244	329	428	543	676	828	1 001	1 197	1 418
45	228	312	409	522	652	801	971	1 164	1 381
50	212	294	389	499	626	772	939	1 128	1 342
55	-	275	368	475	600	742	906	1 091	1 300
60	-	257	346	451	572	711	871	1 052	1 257

Холод. коэффициент

30	1.64	1.97	2.34	2.78	3.28	3.87	4.55	5.35	6.29
35	1.44	1.73	2.06	2.43	2.86	3.35	3.91	4.57	5.32
40	1.25	1.51	1.80	2.12	2.49	2.90	3.37	3.91	4.52
45	1.09	1.32	1.57	1.85	2.16	2.51	2.90	3.35	3.86
50	0.93	1.14	1.36	1.59	1.86	2.15	2.49	2.86	3.28
55	-	0.97	1.16	1.36	1.59	1.84	2.12	2.43	2.78
60	-	0.81	0.98	1.15	1.34	1.55	1.79	2.05	2.35

Номинальная производительность при to = -10 °C, tc = 45 °C

Холодопроизводительность	21 081	Вт
Потребляемая мощность	9 778	Вт
Потребляемый ток	16.29	А
Массовый расход	652	кг/ч
С.О.Р.	2.16	

to: Температура кипения в точке росы

tc: Температура конденсации в точке росы

Номинальные условия : Перегрев = 11.1 К , Переохлаждение = 8.3

К

Настройки реле давления

Макс. настр. реле высокого давл.	27.7	Бар(Отн.)
Мин. настр. реле низкого давл.	0.2	Бар(Отн.)
Давл. цикла с вакуумированием	0.9	Бар(Отн.)

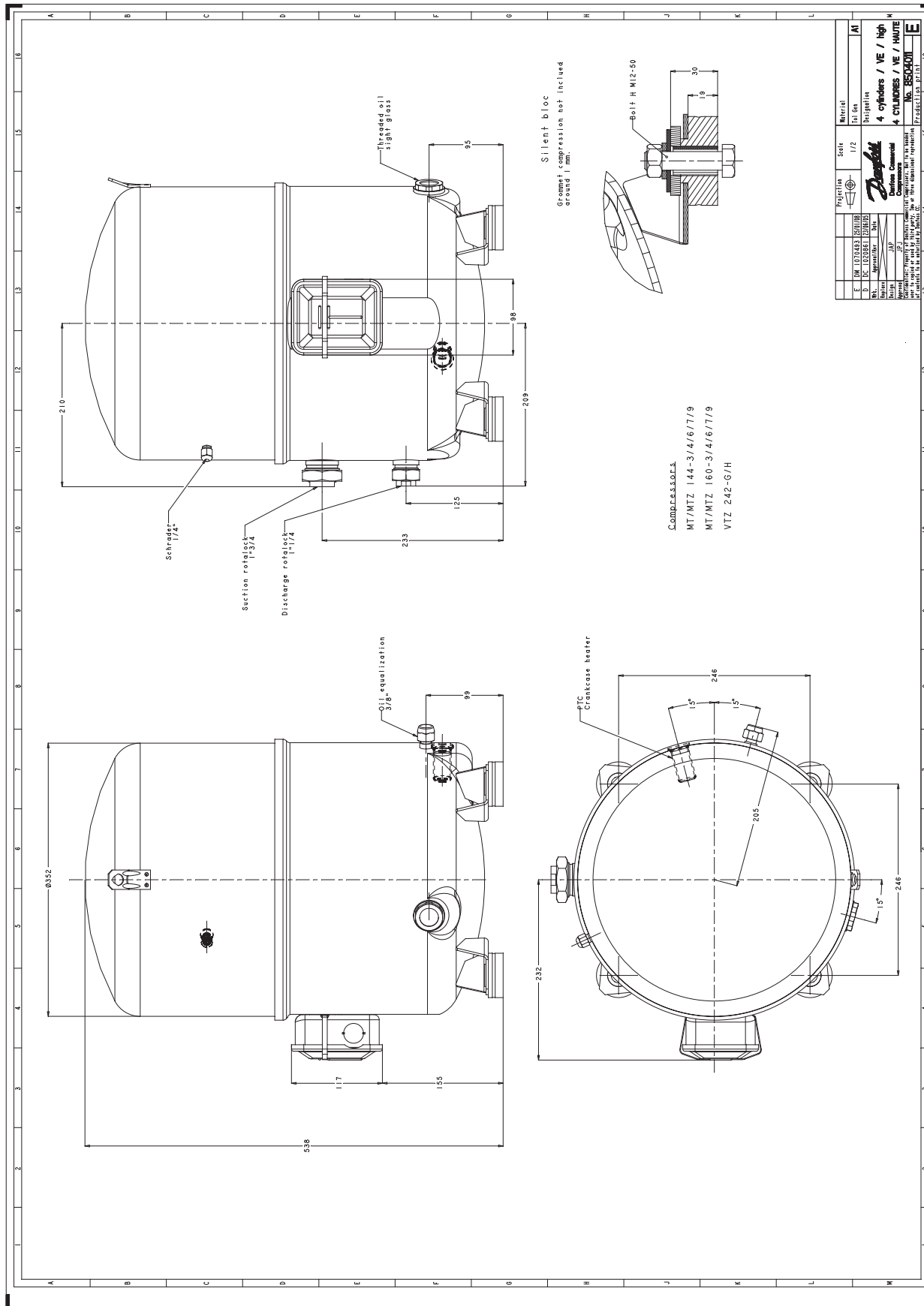
Звуковая мощность

Уровень звуковой мощности	83	дБА
С акустическим чехлом	77	дБА

Все технические характеристики +/- 5%

Фирма «Данфосс» не несет ответственности за какие-либо ошибки в каталогах, брошюрах или в других печатных материалах. Фирма «Данфосс» сохраняет за собой право на изменения в своей продукции в любое время без уведомления, если только эти изменения в уже заказанных изделиях не потребуют изменений в оборудовании, определенным предварительно соглашением между фирмой «Данфосс» и Покупателем.





Фирма «Данфосс» не несет ответственности за какие-либо ошибки в каталогах, брошюрах или в других печатных материалах. Фирма «Данфосс» сохраняет за собой право на изменения в своей продукции в любое время без уведомления, если только эти изменения в уже заказанных изделиях не потребуют изменений в оборудовании, определенном предварительно соглашением между фирмой «Данфосс» и Покупателем.