

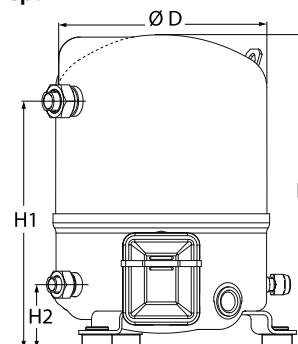
Технические характеристики

Поршневой компрессор Maneurop MTZ032-4

Общие характеристики

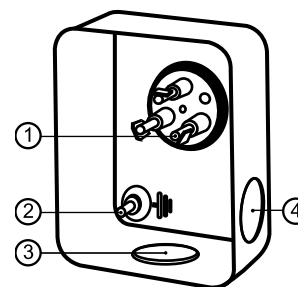
Номер модели (на заводской табличке компрессора)		MTZ32JF4BVE
Кодовый номер компрессора в индивидуальной упаковке*		MTZ32-4VI
Кодовый номер компрессора в общей упаковке**		MTZ32-4VM
Номер чертежа		8501025f
Всасывающий и нагнетательный патрубки		Rotolock
Всасывающий патрубок		1-1/4 " Rotolock
Нагнетательный патрубок		1 " Rotolock
Всасывающий патрубок с переходной втулкой		5/8 " ODF
Нагнетательный патрубок с переходной втулкой		1/2 " ODF
Смотровое стекло для контроля уровня масла		Резьбовое соединение 3/8" под отбортовку SAE
Штуцер для линии выравнивания масла		Нет
Штуцер для слива масла		Нет
Штуцер для манометра низкого давления		Клапан Шредера
Перепускной клапан		30 бар/8 бар
Цилиндры		1
Описанный объем		53,86 см ³ /об
Описанный объем @ Номинальная частота		9.4 м ³ /h @ 2900 rpm - 11.3 м ³ /h @ 3500 rpm
Масса нетто		24 кг
Заправка масла		0,95 литр, Полиэфирное масло - 160PZ
Максимальное испытательное давление на стороне низкого/высокого давления		25 Бар(Отн.) / 30 Бар(Отн.)
Максимальный испытательный перепад давления		30 Бар
Макс. количество пусков в час		12
Предельная заправка хладагента		2,5 кг
Применяемые хладагенты		R404A, R507A, R134a, R407C, R407A, R407F

Размеры



D=224 мм
H=356 мм
H1=263 мм
H2=68 мм
H3= мм

Клеммная коробка



Класс защиты IP55 (с кабельным уплотнением)

- 1: Лопаточный разъем 1/4"
- 2: Заземление M4-12
- 3: Пробивное отверстие диам. 21 мм (0,83")
- 4: Отверстие диам. 21 мм (0,83")

Электрические характеристики

Номинальное напряжение		380-400V/3/50Hz - 460V/3/60Hz
Диапазон напряжения		340-440 V @ 50Hz - 414-506 V @ 60Hz
Сопротивление обмоток (между фазами) +/- 7% при 25°C		6.15 Ω
Максимальный непрерывный ток (MCC)		8 A
Ток при заторможенном роторе (LRA)		25 A
Защита электродвигателя		Внутренняя защита от перегрузки

Рекомендуемый момент затягивания при монтаже

Смотровое стекло для контроля уровня масла		50 Нм
Электрические соединения / Заземление		Нм / 2 Нм
Крепежные болты		15 Нм

Детали, поставляемые с компрессором

Монтажный комплект с прокладками, болтами, гайками, втулками и шайбами
Соединительные втулки под пайку, накидные гайки и прокладки для всасывающего и нагнетательного патрубков (поставляются только с соединением типа Rotolock)
Начальная заправка масла
Инструкция по монтажу

Аттестация : Аттестовано CE, Аттестация UL (файл SA6873), Аттестация CCC

*Индивидуальная упаковка: компрессор в картонной коробке

**Общая упаковка: 12 неупакованных компрессоров на поддоне (минимальный заказ 12)

Аксессуары

Поршневой компрессор Maneurop MTZ032-4

Аксессуары для Rotolock, сторона всасывания

Кодовый номер

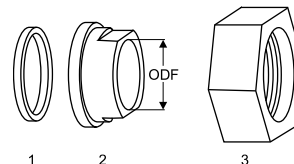
Переходная втулка под пайку, P09 (1-1/4" Rotolock, 5/8" ODF)	8153011
Переходник угловой, C09 (1-1/4" Rotolock, 5/8" ODF)	8168009
Вентиль Rotolock, V09 (1-1/4" Rotolock, 5/8" ODF)	8168033
Прокладка, 1-1/4"	8156131

Прокладка, переходная втулка и гайка

Аксессуары для Rotolock, сторона нагнетания

Кодовый номер

Переходная втулка под пайку, P06 (1" Rotolock, 1/2" ODF)	8153007
Переходник угловой, C06 (1" Rotolock, 1/2" ODF)	8168007
Вентиль Rotolock, V06 (1" Rotolock, 1/2" ODF)	8168031
Прокладка, 1"	8156130



1. Прокладка
2. Переходная втулка под пайку
3. Накидная гайка

Аксессуары для Rotolock, комплект

Кодовый номер

Комплект угловых переходников, C09 (1-1/4"~5/8"), C06 (1"~1/2")	7703012
Комплект вентиля, V09 (1-1/4"~5/8"), V06 (1"~1/2")	7703005
Комплект прокладок, 1", 1-1/4", 1-3/4", OSG, прокладки черные и белые	8156009

Масла

Кодовый номер

Масло POE, 160PZ, 1 -литровая банка	7754019
Масло POE, 160PZ, 2,5 -литровая банка	12020573

Подогреватели картера

Кодовый номер

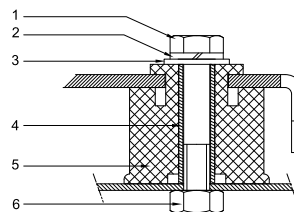
Терморезисторный (РТС) подогреватель картера, 27 Вт, аттестованный CE, UL	12020459
Подогреватель картера ленточного типа, 54 Вт, 230 В, аттестованный CE, UL	7773106
Подогреватель картера ленточного типа, 54 Вт, 400 В, UL	7773013

Монтажный комплект

Прочие аксессуары

Кодовый номер

Комплект электронного оборудования для плавного пуска, MCI 15 C	7705006
Акустический чехол для 1-цилиндрового компрессора	12020471
Накидная гайка с отверстием для линии выравнивания масла	8153127



1. Болт (3 шт.)
2. Стопорная шайба (3 шт.)
3. Плоская шайба (3 шт.)
4. Втулка (3 шт.)
5. Прокладка (3 шт.)
6. Гайка (3 шт.)

Запасные части

Кодовый номер

Монтажный комплект для 1 и 2-цилиндрового компрессора, включает в себя: 3 резиновых втулки, 3 болта.	8156001
Смотровое стекло с прокладками (черными и белыми)	8156019
Прокладка для смотрового стекла для контроля уровня масла, 1-1/8" (черный хлоропрен)	8156145
Сервисный комплект для клеммной коробки 80 x 96 мм, включает в себя: крышку, зажим	8156134



Технические характеристики

Поршневой компрессор Maneurop MTZ032-4

Технические характеристики при 50 Гц, Стандартные условия EN 12900

R407C

Темп. конд., °C (tc)	Температура кипения, °C (to)							
	-15	-10	-5	0	5	10	15	

Холодопроизводительность, Вт

35	3 135	4 200	5 458	6 931	8 644	10 620	12 882	-	-
40	2 809	3 815	4 997	6 377	7 980	9 827	11 943	-	-
45	2 480	3 428	4 534	5 821	7 313	9 032	11 003	-	-
50	-	3 040	4 071	5 265	6 646	8 238	10 063	-	-
55	-	-	3 609	4 710	5 981	7 445	9 125	-	-
60	-	-	-	4 159	5 320	6 656	8 191	-	-
65	-	-	-	3 614	4 664	5 873	7 263	-	-

Потребляемая мощность, Вт

35	1 449	1 615	1 749	1 857	1 942	2 011	2 068	-	-
40	1 487	1 689	1 856	1 991	2 101	2 190	2 262	-	-
45	1 503	1 748	1 953	2 124	2 265	2 381	2 476	-	-
50	-	1 786	2 038	2 250	2 429	2 579	2 704	-	-
55	-	-	2 103	2 365	2 588	2 779	2 940	-	-
60	-	-	-	2 463	2 738	2 976	3 181	-	-
65	-	-	-	2 539	2 873	3 165	3 421	-	-

Потребляемый ток, Вт

35	3.29	3.47	3.64	3.78	3.91	4.01	4.10	-	-
40	3.34	3.57	3.78	3.95	4.11	4.24	4.35	-	-
45	3.38	3.66	3.91	4.13	4.33	4.50	4.65	-	-
50	-	3.72	4.04	4.32	4.57	4.79	4.98	-	-
55	-	-	4.14	4.49	4.81	5.09	5.33	-	-
60	-	-	-	4.65	5.04	5.39	5.71	-	-
65	-	-	-	4.80	5.27	5.70	6.10	-	-

Массовый расход, кг/ч

35	68	90	115	143	176	213	255	-	-
40	64	86	110	138	170	207	248	-	-
45	60	81	105	133	164	200	240	-	-
50	-	76	100	127	158	192	231	-	-
55	-	-	94	121	151	185	222	-	-
60	-	-	-	114	144	176	213	-	-
65	-	-	-	107	136	168	203	-	-

Холод. коэффициент

35	2.16	2.60	3.12	3.73	4.45	5.28	6.23	-	-
40	1.89	2.26	2.69	3.20	3.80	4.49	5.28	-	-
45	1.65	1.96	2.32	2.74	3.23	3.79	4.44	-	-
50	-	1.70	2.00	2.34	2.74	3.19	3.72	-	-
55	-	-	1.72	1.99	2.31	2.68	3.10	-	-
60	-	-	-	1.69	1.94	2.24	2.58	-	-
65	-	-	-	1.42	1.62	1.86	2.12	-	-

Номинальная производительность при to = 5 °C, tc = 50 °C

Холодопроизводительность	6 646	Вт
Потребляемая мощность	2 429	Вт
Потребляемый ток	4.57	А
Массовый расход	158	кг/ч
С.О.Р.	2.74	



Настройки реле давления

Макс. настр. реле высокого давл.	29.4	Бар(Отн.)
Мин. настр. реле низкого давл.	0.2	Бар(Отн.)
Давл. цикла с вакуумированием	1.3	Бар(Отн.)

Звуковая мощность

Уровень звуковой мощности	74	дБА
С акустическим чехлом	67	дБА

to: Температура кипения в точке росы

tc: Температура конденсации в точке росы

Номинальные условия : Перегрев = 10 К , Переохлаждение = 0 К

Все технические характеристики +/- 5%

Фирма «Данфосс» не несет ответственности за какие-либо ошибки в каталогах, брошюрах или в других печатных материалах. Фирма «Данфосс» сохраняет за собой право на изменения в своей продукции в любое время без уведомления, если только эти изменения в уже заказанных изделиях не потребуют изменений в оборудовании, определенным предварительно соглашением между фирмой «Данфосс» и Покупателем.



Технические характеристики

Поршневой компрессор Maneurop MTZ032-4

Технические характеристики при 50 Гц, Стандартные условия ARI

R407C

Темп. конд., °C (tc)	Температура кипения, °C (to)							
	-15	-10	-5	0	5	10	15	

Холодопроизводительность, Вт

35	3 375	4 515	5 860	7 434	9 261	11 366	13 773	-	-
40	3 040	4 124	5 393	6 875	8 591	10 568	12 830	-	-
45	2 701	3 728	4 923	6 312	7 919	9 768	11 884	-	-
50	-	3 330	4 452	5 748	7 245	8 967	10 939	-	-
55	-	-	3 980	5 186	6 573	8 168	9 996	-	-
60	-	-	-	4 626	5 905	7 374	9 058	-	-
65	-	-	-	4 072	5 244	6 587	8 129	-	-

Потребляемая мощность, Вт

35	1 449	1 615	1 749	1 857	1 942	2 011	2 068	-	-
40	1 487	1 689	1 856	1 991	2 101	2 190	2 262	-	-
45	1 503	1 748	1 953	2 124	2 265	2 381	2 476	-	-
50	-	1 786	2 038	2 250	2 429	2 579	2 704	-	-
55	-	-	2 103	2 365	2 588	2 779	2 940	-	-
60	-	-	-	2 463	2 738	2 976	3 181	-	-
65	-	-	-	2 539	2 873	3 165	3 421	-	-

Потребляемый ток, Вт

35	3.29	3.47	3.64	3.78	3.91	4.01	4.10	-	-
40	3.34	3.57	3.78	3.95	4.11	4.24	4.35	-	-
45	3.38	3.66	3.91	4.13	4.33	4.50	4.65	-	-
50	-	3.72	4.04	4.32	4.57	4.79	4.98	-	-
55	-	-	4.14	4.49	4.81	5.09	5.33	-	-
60	-	-	-	4.65	5.04	5.39	5.71	-	-
65	-	-	-	4.80	5.27	5.70	6.10	-	-

Массовый расход, кг/ч

35	68	89	114	142	175	212	254	-	-
40	64	85	110	137	169	205	246	-	-
45	59	81	105	132	163	198	238	-	-
50	-	76	100	126	157	191	230	-	-
55	-	-	94	120	150	183	221	-	-
60	-	-	-	114	143	175	212	-	-
65	-	-	-	107	135	167	202	-	-

Холод. коэффициент

35	2.33	2.80	3.35	4.00	4.77	5.65	6.66	-	-
40	2.04	2.44	2.91	3.45	4.09	4.83	5.67	-	-
45	1.80	2.13	2.52	2.97	3.50	4.10	4.80	-	-
50	-	1.86	2.18	2.55	2.98	3.48	4.05	-	-
55	-	-	1.89	2.19	2.54	2.94	3.40	-	-
60	-	-	-	1.88	2.16	2.48	2.85	-	-
65	-	-	-	1.60	1.83	2.08	2.38	-	-

Номинальная производительность при to = 7.2 °C, tc = 54.4 °C

Холодопроизводительность	7 335	Вт
Потребляемая мощность	2 655	Вт
Потребляемый ток	4.90	А
Массовый расход	165	кг/ч
С.О.Р.	2.76	

Настройки реле давления

Макс. настр. реле высокого давл.	29.4	Бар(Отн.)
Мин. настр. реле низкого давл.	0.2	Бар(Отн.)
Давл. цикла с вакуумированием	1.3	Бар(Отн.)

Звуковая мощность

Уровень звуковой мощности	74	дБА
С акустическим чехлом	67	дБА

to: Температура кипения в точке росы

tc: Температура конденсации в точке росы

Номинальные условия : Перегрев = 11.1 К , Переохлаждение = 8.3

К

Все технические характеристики +/- 5%



Технические характеристики

Поршневой компрессор Манеуроп MTZ032-4

Технические характеристики при 50 Гц, Стандартные условия EN 12900

R134a

Темп. конд., °C (tc)	Температура кипения, °C (to)							
	-15	-10	-5	0	5	10	15	20

Холодопроизводительность, Вт

35	1 794	2 474	3 326	4 372	5 639	7 150	8 931	11 006	-
40	1 604	2 244	3 046	4 033	5 231	6 663	8 355	10 331	-
45	1 428	2 022	2 769	3 691	4 813	6 161	7 758	9 629	-
50	1 268	1 812	2 497	3 348	4 390	5 646	7 142	8 902	-
55	1 128	1 614	2 233	3 008	3 963	5 123	6 512	8 155	-
60	-	1 433	1 979	2 672	3 535	4 593	5 870	7 390	-
65	-	-	-	2 344	3 110	4 060	5 218	6 609	-
70	-	-	-	-	-	3 526	4 560	5 817	-

Потребляемая мощность, Вт

35	1 034	1 173	1 299	1 408	1 494	1 551	1 574	1 557	-
40	1 066	1 214	1 353	1 476	1 579	1 655	1 699	1 706	-
45	1 088	1 248	1 400	1 540	1 661	1 758	1 825	1 858	-
50	1 102	1 274	1 442	1 599	1 740	1 859	1 951	2 011	-
55	1 105	1 292	1 476	1 652	1 815	1 958	2 077	2 165	-
60	-	1 301	1 504	1 700	1 886	2 055	2 201	2 319	-
65	-	-	-	1 742	1 952	2 148	2 324	2 474	-
70	-	-	-	-	-	2 238	2 444	2 628	-

Потребляемый ток, Вт

35	3.14	3.25	3.35	3.44	3.51	3.56	3.57	3.56	-
40	3.17	3.29	3.41	3.52	3.61	3.68	3.72	3.73	-
45	3.19	3.33	3.47	3.59	3.70	3.80	3.87	3.92	-
50	3.20	3.36	3.51	3.66	3.80	3.92	4.02	4.10	-
55	3.20	3.37	3.55	3.72	3.88	4.03	4.17	4.28	-
60	-	3.38	3.57	3.77	3.96	4.14	4.31	4.46	-
65	-	-	-	3.81	4.03	4.24	4.44	4.63	-
70	-	-	-	-	-	4.33	4.57	4.80	-

Массовый расход, кг/ч

35	44	59	77	99	126	156	192	233	-
40	41	56	74	96	122	153	188	229	-
45	38	53	71	93	118	148	183	223	-
50	36	50	68	89	114	143	177	217	-
55	34	48	65	85	109	138	171	210	-
60	-	46	61	81	104	132	164	202	-
65	-	-	-	77	99	125	156	193	-
70	-	-	-	-	-	118	148	183	-

Холод. коэффициент

35	1.73	2.11	2.56	3.10	3.77	4.61	5.67	7.07	-
40	1.50	1.85	2.25	2.73	3.31	4.03	4.92	6.06	-
45	1.31	1.62	1.98	2.40	2.90	3.50	4.25	5.18	-
50	1.15	1.42	1.73	2.09	2.52	3.04	3.66	4.43	-
55	1.02	1.25	1.51	1.82	2.18	2.62	3.14	3.77	-
60	-	1.10	1.32	1.57	1.87	2.24	2.67	3.19	-
65	-	-	-	1.35	1.59	1.89	2.25	2.67	-
70	-	-	-	-	-	1.58	1.87	2.21	-

Номинальная производительность при to = 5 °C, tc = 50 °C

Холодопроизводительность	4 390	Вт
Потребляемая мощность	1 740	Вт
Потребляемый ток	3.80	А
Массовый расход	114	кг/ч
С.О.Р.	2.52	

Настройки реле давления

Макс. настр. реле высокого давл.	22.6	Бар(Отн.)
Мин. настр. реле низкого давл.	0.2	Бар(Отн.)
Давл. цикла с вакуумированием	0.5	Бар(Отн.)

Звуковая мощность

Уровень звуковой мощности	0	дБА
С акустическим чехлом	0	дБА

to: Температура кипения в точке росы

tc: Температура конденсации в точке росы

Номинальные условия : Перегрев = 10 К, Переохлаждение = 0 К

Все технические характеристики +/- 5%

Фирма «Данфосс» не несет ответственности за какие-либо ошибки в каталогах, брошюрах или в других печатных материалах. Фирма «Данфосс» сохраняет за собой право на изменения в своей продукции в любое время без уведомления, если только эти изменения в уже заказанных изделиях не потребуют изменений в оборудовании, определенным предварительно соглашением между фирмой «Данфосс» и Покупателем.





Технические характеристики

Поршневой компрессор Maneurop MTZ032-4

Технические характеристики при 50 Гц, Стандартные условия ARI

R134a

Темп. конд., °C (tc)	Температура кипения, °C (to)							
	-15	-10	-5	0	5	10	15	20

Холодопроизводительность, Вт

35	1 943	2 676	3 590	4 713	6 069	7 684	9 585	11 796	-
40	1 746	2 439	3 305	4 368	5 656	7 193	9 006	11 120	-
45	1 564	2 211	3 021	4 020	5 233	6 685	8 404	10 415	-
50	1 400	1 995	2 743	3 670	4 802	6 164	7 782	9 683	-
55	1 255	1 792	2 472	3 321	4 366	5 631	7 143	8 927	-
60	-	1 606	2 212	2 977	3 928	5 090	6 489	8 151	-
65	-	-	-	2 640	3 491	4 543	5 823	7 356	-
70	-	-	-	-	-	3 994	5 149	6 547	-

Потребляемая мощность, Вт

35	1 034	1 173	1 299	1 408	1 494	1 551	1 574	1 557	-
40	1 066	1 214	1 353	1 476	1 579	1 655	1 699	1 706	-
45	1 088	1 248	1 400	1 540	1 661	1 758	1 825	1 858	-
50	1 102	1 274	1 442	1 599	1 740	1 859	1 951	2 011	-
55	1 105	1 292	1 476	1 652	1 815	1 958	2 077	2 165	-
60	-	1 301	1 504	1 700	1 886	2 055	2 201	2 319	-
65	-	-	-	1 742	1 952	2 148	2 324	2 474	-
70	-	-	-	-	-	2 238	2 444	2 628	-

Потребляемый ток, Вт

35	3.14	3.25	3.35	3.44	3.51	3.56	3.57	3.56	-
40	3.17	3.29	3.41	3.52	3.61	3.68	3.72	3.73	-
45	3.19	3.33	3.47	3.59	3.70	3.80	3.87	3.92	-
50	3.20	3.36	3.51	3.66	3.80	3.92	4.02	4.10	-
55	3.20	3.37	3.55	3.72	3.88	4.03	4.17	4.28	-
60	-	3.38	3.57	3.77	3.96	4.14	4.31	4.46	-
65	-	-	-	3.81	4.03	4.24	4.44	4.63	-
70	-	-	-	-	-	4.33	4.57	4.80	-

Массовый расход, кг/ч

35	43	59	77	99	125	156	191	232	-
40	41	56	74	96	122	152	187	227	-
45	38	53	71	92	118	147	182	222	-
50	36	50	67	88	113	142	176	216	-
55	34	48	64	84	108	137	170	208	-
60	-	45	61	80	103	131	163	200	-
65	-	-	-	76	98	124	155	192	-
70	-	-	-	-	-	118	147	182	-

Холод. коэффициент

35	1.88	2.28	2.76	3.35	4.06	4.95	6.09	7.58	-
40	1.64	2.01	2.44	2.96	3.58	4.35	5.30	6.52	-
45	1.44	1.77	2.16	2.61	3.15	3.80	4.60	5.61	-
50	1.27	1.57	1.90	2.30	2.76	3.32	3.99	4.82	-
55	1.14	1.39	1.67	2.01	2.41	2.88	3.44	4.12	-
60	-	1.23	1.47	1.75	2.08	2.48	2.95	3.51	-
65	-	-	-	1.52	1.79	2.12	2.51	2.97	-
70	-	-	-	-	-	1.78	2.11	2.49	-

Номинальная производительность при to = 7.2 °C, tc = 54.4 °C

Холодопроизводительность	4 951	Вт
Потребляемая мощность	1 871	Вт
Потребляемый ток	3.94	А
Массовый расход	121	кг/ч
С.О.Р.	2.65	

to: Температура кипения в точке росы

tc: Температура конденсации в точке росы

Номинальные условия : Перегрев = 11.1 К , Переохлаждение = 8.3

К

Настройки реле давления

Макс. настр. реле высокого давл.	22.6	Бар(Отн.)
Мин. настр. реле низкого давл.	0.2	Бар(Отн.)
Давл. цикла с вакуумированием	0.5	Бар(Отн.)

Звуковая мощность

Уровень звуковой мощности	0	дБА
С акустическим чехлом	0	дБА

Все технические характеристики +/- 5%

Фирма «Данфосс» не несет ответственности за какие-либо ошибки в каталогах, брошюрах или в других печатных материалах. Фирма «Данфосс» сохраняет за собой право на изменения в своей продукции в любое время без уведомления, если только эти изменения в уже заказанных изделиях не потребуют изменений в оборудовании, определенным предварительно соглашением между фирмой «Данфосс» и Покупателем.





Технические характеристики

Поршневой компрессор Maneurop MTZ032-4

Технические характеристики при 50 Гц, Стандартные условия EN 12900

R404A

Темп. конд., °C (tc)	Температура кипения, °C (to)								
	-30	-25	-20	-15	-10	-5	0	5	10

Холодопроизводительность, Вт

30	1 757	2 453	3 305	4 335	5 561	7 003	8 682	10 616	12 826
35	1 510	2 155	2 945	3 899	5 036	6 376	7 940	9 747	11 816
40	1 271	1 864	2 589	3 464	4 509	5 745	7 191	8 867	10 793
45	1 044	1 582	2 238	3 031	3 983	5 111	6 437	7 980	9 759
50	828	1 308	1 893	2 603	3 457	4 476	5 679	7 085	8 715
55	-	1 046	1 557	2 180	2 935	3 841	4 917	6 185	7 663
60	-	796	1 231	1 764	2 417	3 207	4 155	5 281	6 605

Потребляемая мощность, Вт

30	1 246	1 436	1 610	1 767	1 904	2 021	2 115	2 187	2 234
35	1 243	1 456	1 653	1 834	1 997	2 141	2 265	2 367	2 445
40	1 227	1 463	1 685	1 892	2 083	2 256	2 409	2 542	2 654
45	1 198	1 458	1 706	1 941	2 160	2 363	2 548	2 714	2 860
50	1 154	1 441	1 716	1 980	2 229	2 464	2 682	2 882	3 063
55	-	1 410	1 715	2 008	2 289	2 557	2 809	3 045	3 263
60	-	1 367	1 701	2 026	2 340	2 642	2 930	3 203	3 460

Потребляемый ток, Вт

30	3.07	3.27	3.49	3.71	3.91	4.08	4.20	4.27	4.26
35	3.08	3.30	3.54	3.78	4.01	4.21	4.37	4.47	4.50
40	3.08	3.33	3.59	3.86	4.12	4.36	4.57	4.72	4.80
45	3.06	3.33	3.63	3.94	4.25	4.53	4.79	4.99	5.14
50	3.00	3.31	3.65	4.01	4.36	4.70	5.02	5.28	5.49
55	-	3.25	3.64	4.05	4.46	4.86	5.24	5.58	5.86
60	-	3.13	3.58	4.04	4.52	4.99	5.44	5.86	6.22

Массовый расход, кг/ч

30	55	76	99	127	159	195	237	284	337
35	51	71	95	122	153	189	230	277	329
40	47	66	90	116	147	183	223	269	321
45	42	62	84	111	141	176	216	261	312
50	37	56	79	104	134	169	208	253	303
55	-	51	72	98	127	161	199	243	292
60	-	45	66	91	119	152	190	233	281

Холод. коэффициент

30	1.41	1.71	2.05	2.45	2.92	3.47	4.10	4.85	5.74
35	1.21	1.48	1.78	2.13	2.52	2.98	3.51	4.12	4.83
40	1.04	1.27	1.54	1.83	2.16	2.55	2.98	3.49	4.07
45	0.87	1.08	1.31	1.56	1.84	2.16	2.53	2.94	3.41
50	0.72	0.91	1.10	1.31	1.55	1.82	2.12	2.46	2.85
55	-	0.74	0.91	1.09	1.28	1.50	1.75	2.03	2.35
60	-	0.58	0.72	0.87	1.03	1.21	1.42	1.65	1.91

Номинальная производительность при to = -10 °C, tc = 45 °C

Холодопроизводительность	3 983	Вт
Потребляемая мощность	2 160	Вт
Потребляемый ток	4.25	А
Массовый расход	141	кг/ч
С.О.Р.	1.84	



to: Температура кипения в точке росы

tc: Температура конденсации в точке росы

Номинальные условия : Перегрев = 10 К , Переохлаждение = 0 К

Настройки реле давления

Макс. настр. реле высокого давл.	27.7	Бар(Отн.)
Мин. настр. реле низкого давл.	0.2	Бар(Отн.)
Давл. цикла с вакуумированием	0.9	Бар(Отн.)

Звуковая мощность

Уровень звуковой мощности	71	дБА
С акустическим чехлом	64	дБА

Все технические характеристики +/- 5%

Фирма «Данфосс» не несет ответственности за какие-либо ошибки в каталогах, брошюрах или в других печатных материалах. Фирма «Данфосс» сохраняет за собой право на изменения в своей продукции в любое время без уведомления, если только эти изменения в уже заказанных изделиях не потребуют изменений в оборудовании, определенным предварительно соглашением между фирмой «Данфосс» и Покупателем.





Технические характеристики

Поршневой компрессор Maneurop MTZ032-4

Технические характеристики при 50 Гц, Стандартные условия ARI

R404A

Темп. конд., °C (tc)	Температура кипения, °C (to)								
	-30	-25	-20	-15	-10	-5	0	5	10

Холодопроизводительность, Вт

30	1 956	2 723	3 660	4 788	6 128	7 701	9 527	11 627	14 021
35	1 699	2 417	3 293	4 347	5 600	7 073	8 787	10 762	13 019
40	1 449	2 117	2 930	3 907	5 070	6 441	8 040	9 888	12 006
45	1 210	1 825	2 570	3 468	4 540	5 806	7 288	9 007	10 984
50	981	1 541	2 218	3 034	4 011	5 171	6 535	8 123	9 957
55	-	1 267	1 874	2 607	3 488	4 540	5 784	7 242	8 935
60	-	1 006	1 541	2 190	2 976	3 921	5 047	6 375	7 929

Потребляемая мощность, Вт

30	1 246	1 436	1 610	1 767	1 904	2 021	2 115	2 187	2 234
35	1 243	1 456	1 653	1 834	1 997	2 141	2 265	2 367	2 445
40	1 227	1 463	1 685	1 892	2 083	2 256	2 409	2 542	2 654
45	1 198	1 458	1 706	1 941	2 160	2 363	2 548	2 714	2 860
50	1 154	1 441	1 716	1 980	2 229	2 464	2 682	2 882	3 063
55	-	1 410	1 715	2 008	2 289	2 557	2 809	3 045	3 263
60	-	1 367	1 701	2 026	2 340	2 642	2 930	3 203	3 460

Потребляемый ток, Вт

30	3.07	3.27	3.49	3.71	3.91	4.08	4.20	4.27	4.26
35	3.08	3.30	3.54	3.78	4.01	4.21	4.37	4.47	4.50
40	3.08	3.33	3.59	3.86	4.12	4.36	4.57	4.72	4.80
45	3.06	3.33	3.63	3.94	4.25	4.53	4.79	4.99	5.14
50	3.00	3.31	3.65	4.01	4.36	4.70	5.02	5.28	5.49
55	-	3.25	3.64	4.05	4.46	4.86	5.24	5.58	5.86
60	-	3.13	3.58	4.04	4.52	4.99	5.44	5.86	6.22

Массовый расход, кг/ч

30	55	75	99	126	158	194	235	282	335
35	51	71	94	121	152	188	229	275	327
40	46	66	89	116	147	182	222	268	319
45	42	61	84	110	140	175	215	260	310
50	37	56	78	104	134	168	207	251	301
55	-	50	72	97	126	160	198	241	290
60	-	45	66	90	119	151	189	231	280

Холод. коэффициент

30	1.57	1.90	2.27	2.71	3.22	3.81	4.50	5.32	6.28
35	1.37	1.66	1.99	2.37	2.80	3.30	3.88	4.55	5.33
40	1.18	1.45	1.74	2.06	2.43	2.86	3.34	3.89	4.52
45	1.01	1.25	1.51	1.79	2.10	2.46	2.86	3.32	3.84
50	0.85	1.07	1.29	1.53	1.80	2.10	2.44	2.82	3.25
55	-	0.90	1.09	1.30	1.52	1.78	2.06	2.38	2.74
60	-	0.74	0.91	1.08	1.27	1.48	1.72	1.99	2.29

Номинальная производительность при to = -10 °C, tc = 45 °C

Холодопроизводительность	4 540	Вт
Потребляемая мощность	2 160	Вт
Потребляемый ток	4.25	А
Массовый расход	140	кг/ч
С.О.Р.	2.10	

to: Температура кипения в точке росы

tc: Температура конденсации в точке росы

Номинальные условия : Перегрев = 11.1 К , Переохлаждение = 8.3

К

Настройки реле давления

Макс. настр. реле высокого давл.	27.7	Бар(Отн.)
Мин. настр. реле низкого давл.	0.2	Бар(Отн.)
Давл. цикла с вакуумированием	0.9	Бар(Отн.)

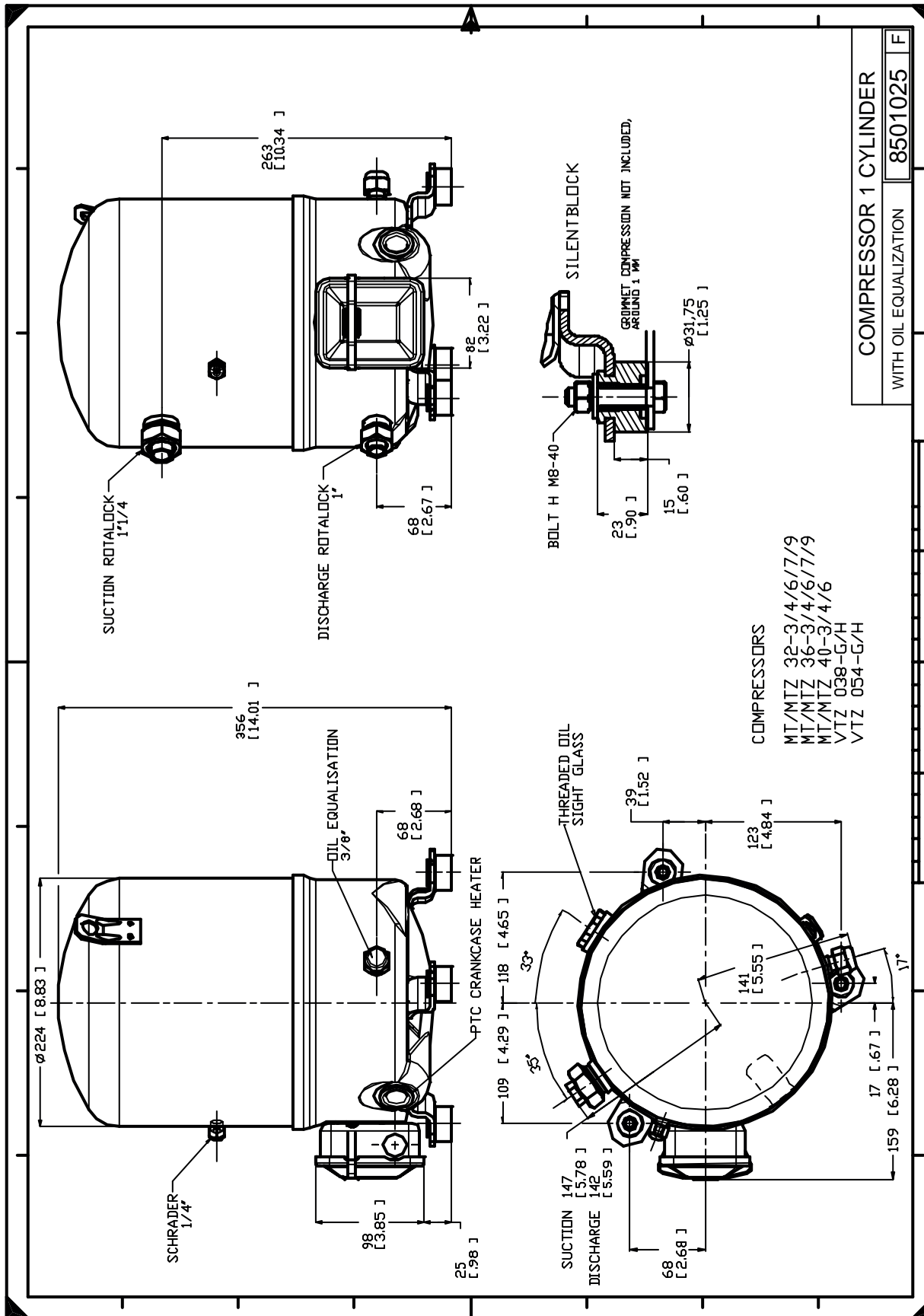
Звуковая мощность

Уровень звуковой мощности	71	дБА
С акустическим чехлом	64	дБА

Все технические характеристики +/- 5%

Фирма «Данфосс» не несет ответственности за какие-либо ошибки в каталогах, брошюрах или в других печатных материалах. Фирма «Данфосс» сохраняет за собой право на изменения в своей продукции в любое время без уведомления, если только эти изменения в уже заказанных изделиях не потребуют изменений в оборудовании, определенным предварительно соглашением между фирмой «Данфосс» и Покупателем.





Фирма «Данфосс» не несет ответственности за какие-либо ошибки в каталогах, брошюрах или в других печатных материалах. Фирма «Данфосс» сохраняет за собой право на изменения в своей продукции в любое время без уведомления, если только эти изменения в уже заказанных изделиях не потребуют изменений в оборудовании, определенным предварительным соглашением между фирмой «Данфосс» и Покупателем.