

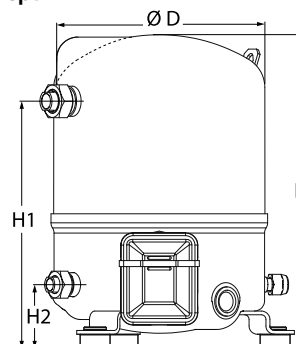
## Технические характеристики

## Поршневой компрессор Maneurop NTZ068-4

### Общие характеристики

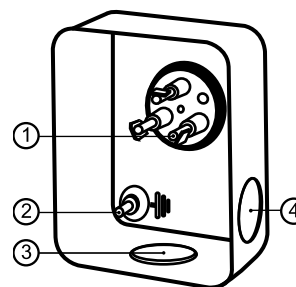
Номер модели (на заводской табличке компрессора)		<b>NTZ068A4LR1A</b>
Кодовый номер компрессора в индивидуальной упаковке*		120F0002
Кодовый номер компрессора в общей упаковке**		120F0009
Номер чертежа		8501026f
Всасывающий и нагнетательный патрубки		Rotolock
Всасывающий патрубок		1-1/4" Rotolock
Нагнетательный патрубок		1" Rotolock
Всасывающий патрубок с переходной втулкой		5/8" ODF
Нагнетательный патрубок с переходной втулкой		1/2" ODF
Смотровое стекло для контроля уровня масла		Резьбовое соединение 3/8" под отбортовку SAE
Штуцер для линии выравнивания масла		Нет
Штуцер для слива масла		Нет
Штуцер для манометра низкого давления		Клапан Шредера
Перепускной клапан		30 бар/8 бар
Цилиндры		1
Описанный объем		68 см <sup>3</sup> /об
Описанный объем @ Номинальная частота		11.8 м <sup>3</sup> /h @ 2900 rpm - 14.3 м <sup>3</sup> /h @ 3500 rpm
Масса нетто		23 кг
Заправка масла		0,95 литр, Полиэфирное масло - 160Z
Максимальное испытательное давление на стороне низкого/высокого давления		25 Бар(Отн.) / 30 Бар(Отн.)
Максимальный испытательный перепад давления		30 Бар
Макс. количество пусков в час		12
Предельная заправка хладагента		2,5 кг
Применяемые хладагенты		R404A, R507A

### Размеры



D=224 мм  
H=333 мм  
H1=263 мм  
H2=68 мм  
H3= мм

### Клеммная коробка



Класс защиты IP55 (с кабельным уплотнением)

- 1: Лопаточный разъем 1/4"
- 2: Заземление M4-12
- 3: Пробивное отверстие диам. 21 мм (0,83")
- 4: Отверстие диам. 21 мм (0,83")

### Электрические характеристики

Номинальное напряжение		380-400V/3/50Hz - 460V/3/60Hz
Диапазон напряжения		340-440 V @ 50Hz - 414-506 V @ 60Hz
Сопротивление обмоток (между фазами) +/- 7% при 25°C		7.11 Ω
Максимальный непрерывный ток (MCC)		8.4 A
Ток при заторможенном роторе (LRA)		25 A
Защита электродвигателя		Внутренняя защита от перегрузки

### Рекомендуемый момент затягивания при монтаже

Смотровое стекло для контроля уровня масла		50 Нм
Электрические соединения / Заземление		Нм / 2 Нм
Крепежные болты		15 Нм

### Детали, поставляемые с компрессором

Монтажный комплект с прокладками, болтами, гайками, втулками и шайбами
Соединительные втулки под пайку, накидные гайки и прокладки для всасывающего и нагнетательного патрубков (поставляются только с соединением типа Rotolock)
Начальная заправка масла
Инструкция по монтажу

Аттестация : Аттестовано CE, Аттестация UL (файл SA6873), -

\*Индивидуальная упаковка: компрессор в картонной коробке

\*\*Общая упаковка: 12 неупакованных компрессоров на поддоне (минимальный заказ 12)

## Аксессуары

## Поршневой компрессор Maneurop NTZ068-4

### Аксессуары для Rotolock, сторона всасывания

### Кодовый номер

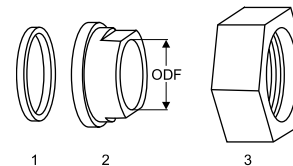
Переходная втулка под пайку, P09 (1-1/4" Rotolock, 5/8" ODF)	8153011
Переходник угловой, C09 (1-1/4" Rotolock, 5/8" ODF)	8168009
Вентиль Rotolock, V09 (1-1/4" Rotolock, 5/8" ODF)	8168033
Прокладка, 1-1/4"	8156131

### Прокладка, переходная втулка и гайка

### Аксессуары для Rotolock, сторона нагнетания

### Кодовый номер

Переходная втулка под пайку, P06 (1" Rotolock, 1/2" ODF)	8153007
Переходник угловой, C06 (1" Rotolock, 1/2" ODF)	8168007
Вентиль Rotolock, V06 (1" Rotolock, 1/2" ODF)	8168031
Прокладка, 1"	8156130



1. Прокладка
2. Переходная втулка под пайку
3. Накидная гайка

### Аксессуары для Rotolock, комплект

### Кодовый номер

Комплект угловых переходников, C09 (1-1/4"~5/8"), C06 (1"~1/2")	7703012
Комплект вентиля, V09 (1-1/4"~5/8"), V06 (1"~1/2")	7703005
Комплект прокладок, 1", 1-1/4", 1-3/4", OSG, прокладки черные и белые	8156009

### Масла

### Кодовый номер

Масло POE, 160PZ, 1 -литровая банка	7754019
Масло POE, 160PZ, 2,5 -литровая банка	120Z0573

### Подогреватели картера

### Кодовый номер

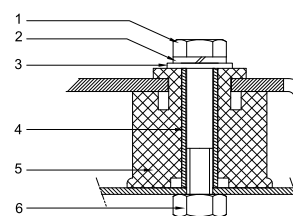
Терморезисторный (РТС) подогреватель картера, 27 Вт, аттестованный CE, UL	120Z0459
Подогреватель картера ленточного типа, 54 Вт, 230 В, аттестованный CE, UL	7773106
Подогреватель картера ленточного типа, 54 Вт, 400 В, UL	7773013

### Монтажный комплект

### Прочие аксессуары

### Кодовый номер

Акустический чехол для 1-цилиндрового компрессора	120Z0471
Накидная гайка с отверстием для линии выравнивания масла	8153127



1. Болт (3 шт.)
2. Стопорная шайба (3 шт.)
3. Плоская шайба (3 шт.)
4. Втулка (3 шт.)
5. Прокладка (3 шт.)
6. Гайка (3 шт.)

### Запасные части

### Кодовый номер

Монтажный комплект для 1 и 2-цилиндрового компрессора, включает в себя: 3 резиновых втулки, 3 болта.	8156001
Смотровое стекло с прокладками (черными и белыми)	8156019
Прокладка для смотрового стекла для контроля уровня масла, 1-1/8" (черный хлоропрен)	8156145
Сервисный комплект для клеммной коробки 80 x 96 мм, включает в себя: крышку, зажим	8156134



**Технические характеристики**

**Поршневой компрессор Maneurop NTZ068-4**

**Технические характеристики при 50 Гц, Стандартные условия EN 12900, Температура всас. = 20 °С**

**R404A**

Темп. конд., °C (tc)	Температура кипения, °C (to)								
	-45	-40	-35	-30	-25	-20	-15	-10	

**Холодопроизводительность, Вт**

30	-	1 604	2 228	2 976	3 859	4 891	6 083	7 447	-
35	-	-	1 979	2 667	3 479	4 427	5 524	6 782	-
40	-	-	1 750	2 379	3 121	3 988	4 992	6 146	-
45	-	-	-	2 111	2 785	3 572	4 485	5 536	-
50	-	-	-	-	2 468	3 177	4 001	4 951	-
55	-	-	-	-	-	2 801	3 537	4 388	-
60	-	-	-	-	-	2 440	3 091	3 844	-

**Потребляемая мощность, Вт**

30	-	1 243	1 448	1 655	1 866	2 085	2 314	2 554	-
35	-	-	1 484	1 710	1 942	2 183	2 433	2 697	-
40	-	-	1 516	1 763	2 017	2 280	2 555	2 843	-
45	-	-	-	1 812	2 090	2 378	2 678	2 993	-
50	-	-	-	-	2 161	2 475	2 802	3 145	-
55	-	-	-	-	-	2 572	2 928	3 301	-
60	-	-	-	-	-	2 668	3 055	3 459	-

**Потребляемый ток, Вт**

30	-	3.13	3.36	3.58	3.81	4.07	4.37	4.73	-
35	-	-	3.40	3.66	3.93	4.21	4.54	4.91	-
40	-	-	3.42	3.73	4.04	4.37	4.72	5.13	-
45	-	-	-	3.78	4.14	4.52	4.92	5.37	-
50	-	-	-	-	4.22	4.66	5.12	5.62	-
55	-	-	-	-	-	4.79	5.32	5.88	-
60	-	-	-	-	-	4.89	5.50	6.13	-

**Массовый расход, кг/ч**

30	-	39	54	72	94	120	150	186	-
35	-	-	50	68	89	115	144	179	-
40	-	-	47	65	85	110	138	172	-
45	-	-	-	61	81	105	133	166	-
50	-	-	-	-	78	101	128	160	-
55	-	-	-	-	-	97	124	155	-
60	-	-	-	-	-	94	120	150	-

**Холод. коэффициент**

30	-	1.29	1.54	1.80	2.07	2.35	2.63	2.92	-
35	-	-	1.33	1.56	1.79	2.03	2.27	2.51	-
40	-	-	1.15	1.35	1.55	1.75	1.95	2.16	-
45	-	-	-	1.16	1.33	1.50	1.67	1.85	-
50	-	-	-	-	1.14	1.28	1.43	1.57	-
55	-	-	-	-	-	1.09	1.21	1.33	-
60	-	-	-	-	-	0.91	1.01	1.11	-

**Номинальная производительность при to = -35 °C, tc = 40 °C**

Холодопроизводительность	1 750	Вт
Потребляемая мощность	1 516	Вт
Потребляемый ток	3.42	А
Массовый расход	47	кг/ч
С.О.Р.	1.15	



**Настройки реле давления**

Макс. настр. реле высокого давл.	27.7	Бар(Отн.)
Мин. настр. реле низкого давл.	0.1	Бар(Отн.)
Давл. цикла с вакуумированием	0.1	Бар(Отн.)

**Звуковая мощность**

Уровень звуковой мощности	64	дБА
С акустическим чехлом	54	дБА

to: Температура кипения в точке росы

tc: Температура конденсации в точке росы

Номинальные условия : Температура всасываемого газа = 20 °С , Переохлаждение = 0 К

Все технические характеристики +/- 5%



**Технические характеристики**

**Поршневой компрессор Maneurop NTZ068-4**

**Технические характеристики при 50 Гц, Стандартные условия EN 12900, Перегрев = 10 К**

**R404A**

Темп. конд., °C (tc)	Температура кипения, °C (to)								
	-45	-40	-35	-30	-25	-20	-15	-10	

**Холодопроизводительность, Вт**

30	956	1 427	2 010	2 722	3 577	4 593	5 784	7 167	-
35	793	1 221	1 751	2 398	3 177	4 104	5 197	6 471	-
40	647	1 035	1 513	2 096	2 800	3 642	4 638	5 805	-
45	517	865	1 293	1 815	2 446	3 204	4 105	5 167	-
50	-	711	1 089	1 551	2 112	2 787	3 595	4 553	-
55	-	-	899	1 302	1 793	2 388	3 104	3 960	-
60	-	-	719	1 064	1 487	2 002	2 628	3 383	-

**Потребляемая мощность, Вт**

30	1 039	1 243	1 448	1 655	1 866	2 085	2 314	2 554	-
35	1 039	1 261	1 484	1 710	1 942	2 183	2 433	2 697	-
40	1 032	1 273	1 516	1 763	2 017	2 280	2 555	2 843	-
45	1 017	1 278	1 543	1 812	2 090	2 378	2 678	2 993	-
50	-	1 276	1 564	1 858	2 161	2 475	2 802	3 145	-
55	-	-	1 580	1 900	2 230	2 572	2 928	3 301	-
60	-	-	1 591	1 939	2 297	2 668	3 055	3 459	-

**Потребляемый ток, Вт**

30	2.89	3.13	3.36	3.58	3.81	4.07	4.37	4.73	-
35	2.84	3.13	3.40	3.66	3.93	4.21	4.54	4.91	-
40	2.75	3.10	3.42	3.73	4.04	4.37	4.72	5.13	-
45	2.61	3.02	3.41	3.78	4.14	4.52	4.92	5.37	-
50	-	2.90	3.36	3.79	4.22	4.66	5.12	5.62	-
55	-	-	3.26	3.78	4.28	4.79	5.32	5.88	-
60	-	-	3.11	3.71	4.30	4.89	5.50	6.13	-

**Массовый расход, кг/ч**

30	33	48	65	86	110	137	169	205	-
35	29	44	61	81	105	131	162	197	-
40	26	41	57	77	100	126	156	190	-
45	23	37	54	73	95	121	150	183	-
50	-	34	51	69	91	116	144	177	-
55	-	-	48	66	87	112	139	171	-
60	-	-	45	63	84	108	135	166	-

**Холод. коэффициент**

30	0.92	1.15	1.39	1.65	1.92	2.20	2.50	2.81	-
35	0.76	0.97	1.18	1.40	1.64	1.88	2.14	2.40	-
40	0.63	0.81	1.00	1.19	1.39	1.60	1.82	2.04	-
45	0.51	0.68	0.84	1.00	1.17	1.35	1.53	1.73	-
50	-	0.56	0.70	0.83	0.98	1.13	1.28	1.45	-
55	-	-	0.57	0.69	0.80	0.93	1.06	1.20	-
60	-	-	0.45	0.55	0.65	0.75	0.86	0.98	-

**Номинальная производительность при to = -35 °C, tc = 40 °C**

Холодопроизводительность	1 513	Вт
Потребляемая мощность	1 516	Вт
Потребляемый ток	3.42	А
Массовый расход	57	кг/ч
С.О.Р.	1.00	

to: Температура кипения в точке росы

tc: Температура конденсации в точке росы

Номинальные условия : Перегрев = 10 К , Переохлаждение = 0 К

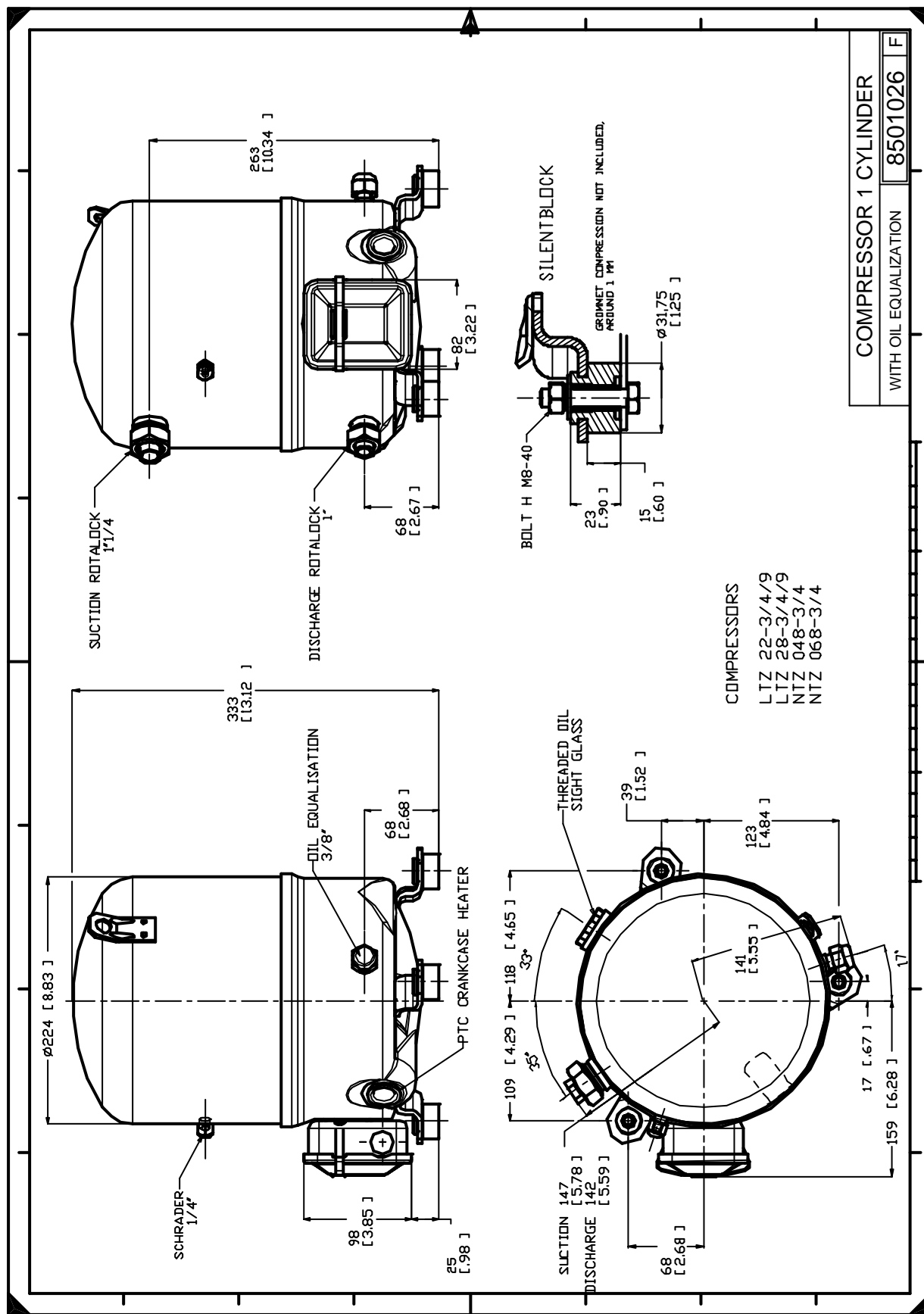
**Настройки реле давления**

Макс. настр. реле высокого давл.	27.7	Бар(Отн.)
Мин. настр. реле низкого давл.	0.1	Бар(Отн.)
Давл. цикла с вакуумированием	0.1	Бар(Отн.)

**Звуковая мощность**

Уровень звуковой мощности	64	дБА
С акустическим чехлом	54	дБА

Все технические характеристики +/- 5%



Фирма «Данфосс» не несет ответственности за какие-либо ошибки в каталогах, брошюрах или в других печатных материалах. Фирма «Данфосс» сохраняет за собой право на изменения в своей продукции в любое время без уведомления, если только эти изменения в уже заказанных изделиях не потребуют изменений в оборудовании, определенным предварительно соглашением между фирмой «Данфосс» и Покупателем.