

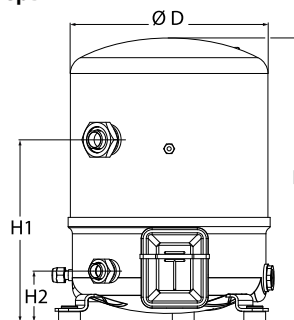
Технические характеристики

Поршневой компрессор Maneurop MTZ044-4

Общие характеристики

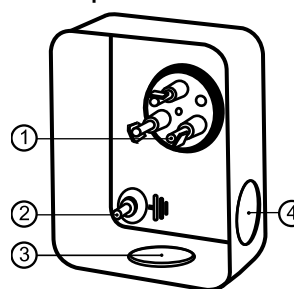
Номер модели (на заводской табличке компрессора)		MTZ44HJ4BVE
Кодовый номер компрессора в индивидуальной упаковке*		MTZ44-4VI
Кодовый номер компрессора в общей упаковке**		MTZ44-4VM
Номер чертежа		8502012g
Всасывающий и нагнетательный патрубки		Rotolock
Всасывающий патрубок		1-3/4" Rotolock
Нагнетательный патрубок		1-1/4" Rotolock
Всасывающий патрубок с переходной втулкой		7/8" ODF
Нагнетательный патрубок с переходной втулкой		3/4" ODF
Смотровое стекло для контроля уровня масла		Резьбовое соединение 3/8" под отбортовку SAE
Штуцер для линии выравнивания масла		Нет
Штуцер для слива масла		Нет
Штуцер для манометра низкого давления		Клапан Шредера
Перепускной клапан		30 бар/8 бар
Цилиндры		2
Описанный объем		76,22 см ³ /об
Описанный объем @ Номинальная частота		13.3 м ³ /h @ 2900 rpm - 16.0 м ³ /h @ 3500 rpm
Масса нетто		37 кг
Заправка масла		1,8 литр, Полиэфирное масло - 160PZ
Максимальное испытательное давление на стороне низкого/высокого давления		25 Бар(Отн.) / 30 Бар(Отн.)
Максимальный испытательный перепад давления		30 Бар
Макс. количество пусков в час		12
Предельная заправка хладагента		5 кг
Применяемые хладагенты		R404A, R507A, R134a, R407C, R407A, R407F

Размеры



D=288 мм
H=413 мм
H1=265 мм
H2=74 мм
H3=- мм

Клеммная коробка



Класс защиты IP55 (с кабельным уплотнением)

- 1: Лопаточный разъем 1/4"
- 2: Заземление M4-12
- 3: Пробивное отверстие диам. 21 мм (0,83")
- 4: Отверстие диам. 21 мм (0,83")

Электрические характеристики

Номинальное напряжение		380-400V/3/50Hz - 460V/3/60Hz
Диапазон напряжения		340-440 V @ 50Hz - 414-506 V @ 60Hz
Сопротивление обмоток (между фазами) +/- 7% при 25°C		3.22 Ω
Максимальный непрерывный ток (MCC)		9.5 A
Ток при заторможенном роторе (LRA)		48.5 A
Защита электродвигателя		Внутренняя защита от перегрузки

Рекомендуемый момент затягивания при монтаже

Смотровое стекло для контроля уровня масла		50 Нм
Электрические соединения / Заземление		Нм / 2 Нм
Крепежные болты		15 Нм

Детали, поставляемые с компрессором

Монтажный комплект с прокладками, болтами, гайками, втулками и шайбами
Соединительные втулки под пайку, накидные гайки и прокладки для всасывающего и нагнетательного патрубков (поставляются только с соединением типа Rotolock)
Начальная заправка масла
Инструкция по монтажу

Аттестация : Аттестовано CE, Аттестация UL (файл SA6873), Аттестация CCC

*Индивидуальная упаковка: компрессор в картонной коробке

**Общая упаковка: 6 неупакованных компрессоров на поддоне (минимальный заказ 6)

Аксессуары

Поршневой компрессор Maneurop MTZ044-4

Аксессуары для Rotolock, сторона всасывания

Кодовый номер

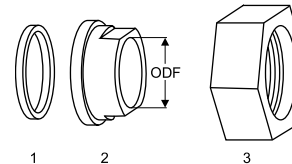
Переходная втулка под пайку, P07 (1-3/4" Rotolock, 7/8" ODF)	8153013
Переходник угловой, C07 (1-3/4" Rotolock, 7/8" ODF)	8168008
Вентиль Rotolock, V07 (1-3/4" Rotolock, 7/8" ODF)	8168032
Прокладка, 1-3/4"	8156132

Прокладка, переходная втулка и гайка

Аксессуары для Rotolock, сторона нагнетания

Кодовый номер

Переходная втулка под пайку, P04 (1-1/4" Rotolock, 3/4" ODF)	8153008
Переходник угловой, C04 (1-1/4" Rotolock, 3/4" ODF)	8168006
Вентиль Rotolock, V04 (1-1/4" Rotolock, 3/4" ODF)	8168029
Прокладка, 1-1/4"	8156131



1. Прокладка
2. Переходная втулка под пайку
3. Накидная гайка

Аксессуары для Rotolock, комплект

Кодовый номер

Комплект угловых переходников, C07 (1-3/4"~7/8"), C04 (1-1/4"~3/4")	7703013
Комплект вентиля, V07 (1-3/4"~7/8"), V04 (1-1/4"~3/4")	7703006
Комплект прокладок, 1", 1-1/4", 1-3/4", OSG, прокладки черные и белые	8156009

Масла

Кодовый номер

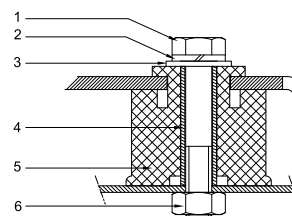
Масло POE, 160PZ, 1 -литровая банка	7754019
Масло POE, 160PZ, 2,5 -литровая банка	120Z0573

Подогреватели картера

Кодовый номер

Терморезисторный (РТС) подогреватель картера, 27 Вт, аттестованный CE, UL	120Z0459
Подогреватель картера ленточного типа, 65 Вт, 230 В, аттестованный CE, UL	7773107
Подогреватель картера ленточного типа, 65 Вт, 400 В, аттестованный CE, UL	7773117
Подогреватель картера ленточного типа, 65 Вт, 460 В, аттестованный CE, UL	120Z0466

Монтажный комплект



Прочие аксессуары

Кодовый номер

Комплект электронного оборудования для плавного пуска, MCI 15 C	7705006
Акустический чехол для 2-цилиндрового компрессора	120Z0472
Накидная гайка с отверстием для линии выравнивания масла	8153127

Запасные части

Кодовый номер

Монтажный комплект для 1 и 2-цилиндрового компрессора, включает в себя: 3 резиновых втулки, 3 болта.	8156001
Смотровое стекло с прокладками (черными и белыми)	8156019
Прокладка для смотрового стекла для контроля уровня масла, 1-1/8" (черный хлоропрен)	8156145
Сервисный комплект для клеммной коробки 80 x 96 мм, включает в себя: крышку, зажим	8156134

1. Болт (3 шт.)
2. Стопорная шайба (3 шт.)
3. Плоская шайба (3 шт.)
4. Втулка (3 шт.)
5. Прокладка (3 шт.)
6. Гайка (3 шт.)



Технические характеристики

Поршневой компрессор Maneurop MTZ044-4

Технические характеристики при 50 Гц, Стандартные условия EN 12900

R407C

Темп. канд., °C (tc)	Температура кипения, °C (to)							
	-15	-10	-5	0	5	10	15	

Холодопроизводительность, Вт

35	4 173	5 656	7 467	9 643	12 220	15 232	18 717	-	-
40	3 703	5 070	6 747	8 769	11 173	13 994	17 268	-	-
45	3 263	4 510	6 048	7 913	10 141	12 766	15 826	-	-
50	-	3 982	5 378	7 082	9 129	11 555	14 397	-	-
55	-	-	4 742	6 281	8 144	10 368	12 987	-	-
60	-	-	-	5 517	7 193	9 210	11 604	-	-
65	-	-	-	4 797	6 281	8 087	10 252	-	-

Потребляемая мощность, Вт

35	1 919	2 133	2 306	2 444	2 556	2 649	2 729	-	-
40	1 957	2 216	2 430	2 607	2 753	2 877	2 985	-	-
45	1 967	2 276	2 537	2 756	2 942	3 101	3 242	-	-
50	-	2 311	2 623	2 890	3 120	3 320	3 498	-	-
55	-	-	2 688	3 007	3 286	3 532	3 751	-	-
60	-	-	-	3 106	3 438	3 734	4 000	-	-
65	-	-	-	3 183	3 574	3 925	4 243	-	-

Потребляемый ток, Вт

35	4.45	4.66	4.85	5.04	5.19	5.32	5.40	-	-
40	4.53	4.77	4.99	5.20	5.39	5.55	5.67	-	-
45	4.59	4.86	5.13	5.38	5.61	5.82	5.98	-	-
50	-	4.94	5.25	5.56	5.84	6.10	6.32	-	-
55	-	-	5.35	5.71	6.06	6.38	6.67	-	-
60	-	-	-	5.84	6.26	6.66	7.02	-	-
65	-	-	-	5.93	6.43	6.91	7.36	-	-

Массовый расход, кг/ч

35	91	121	157	199	249	306	371	-	-
40	85	114	149	190	238	294	358	-	-
45	79	107	140	181	228	282	345	-	-
50	-	100	132	171	217	270	331	-	-
55	-	-	124	161	205	257	317	-	-
60	-	-	-	152	194	244	302	-	-
65	-	-	-	143	183	231	287	-	-

Холод. коэффициент

35	2.17	2.65	3.24	3.95	4.78	5.75	6.86	-	-
40	1.89	2.29	2.78	3.36	4.06	4.86	5.78	-	-
45	1.66	1.98	2.38	2.87	3.45	4.12	4.88	-	-
50	-	1.72	2.05	2.45	2.93	3.48	4.12	-	-
55	-	-	1.76	2.09	2.48	2.94	3.46	-	-
60	-	-	-	1.78	2.09	2.47	2.90	-	-
65	-	-	-	1.51	1.76	2.06	2.42	-	-

Номинальная производительность при to = 5 °C, tc = 50 °C

Холодопроизводительность	9 129	Вт
Потребляемая мощность	3 120	Вт
Потребляемый ток	5.84	А
Массовый расход	217	кг/ч
С.О.Р.	2.93	



to: Температура кипения в точке росы

tc: Температура конденсации в точке росы

Номинальные условия : Перегрев = 10 К , Переохлаждение = 0 К

Настройки реле давления

Макс. настр. реле высокого давл.	29.4	Бар(Отн.)
Мин. настр. реле низкого давл.	0.2	Бар(Отн.)
Давл. цикла с вакуумированием	1.3	Бар(Отн.)

Звуковая мощность

Уровень звуковой мощности	84	дБА
С акустическим чехлом	78	дБА

Все технические характеристики +/- 5%

Фирма «Данфосс» не несет ответственности за какие-либо ошибки в каталогах, брошюрах или в других печатных материалах. Фирма «Данфосс» сохраняет за собой право на изменения в своей продукции в любое время без уведомления, если только эти изменения в уже заказанных изделиях не потребуют изменений в оборудовании, определенным предварительно соглашением между фирмой «Данфосс» и Покупателем.



Технические характеристики

Поршневой компрессор Maneurop MTZ044-4

Технические характеристики при 50 Гц, Стандартные условия ARI

R407C

Темп. конд., °C (tc)	Температура кипения, °C (to)							
	-15	-10	-5	0	5	10	15	

Холодопроизводительность, Вт

35	4 492	6 080	8 018	10 343	13 092	16 303	20 012	-	-
40	4 008	5 479	7 282	9 453	12 029	15 049	18 550	-	-
45	3 554	4 905	6 567	8 580	10 981	13 806	17 094	-	-
50	-	4 362	5 881	7 732	9 952	12 579	15 650	-	-
55	-	-	5 231	6 915	8 951	11 375	14 227	-	-
60	-	-	-	6 137	7 984	10 203	12 832	-	-
65	-	-	-	5 405	7 060	9 070	11 473	-	-

Потребляемая мощность, Вт

35	1 919	2 133	2 306	2 444	2 556	2 649	2 729	-	-
40	1 957	2 216	2 430	2 607	2 753	2 877	2 985	-	-
45	1 967	2 276	2 537	2 756	2 942	3 101	3 242	-	-
50	-	2 311	2 623	2 890	3 120	3 320	3 498	-	-
55	-	-	2 688	3 007	3 286	3 532	3 751	-	-
60	-	-	-	3 106	3 438	3 734	4 000	-	-
65	-	-	-	3 183	3 574	3 925	4 243	-	-

Потребляемый ток, Вт

35	4.45	4.66	4.85	5.04	5.19	5.32	5.40	-	-
40	4.53	4.77	4.99	5.20	5.39	5.55	5.67	-	-
45	4.59	4.86	5.13	5.38	5.61	5.82	5.98	-	-
50	-	4.94	5.25	5.56	5.84	6.10	6.32	-	-
55	-	-	5.35	5.71	6.06	6.38	6.67	-	-
60	-	-	-	5.84	6.26	6.66	7.02	-	-
65	-	-	-	5.93	6.43	6.91	7.36	-	-

Массовый расход, кг/ч

35	90	120	156	198	247	304	368	-	-
40	84	113	148	189	237	292	356	-	-
45	78	106	140	180	226	281	343	-	-
50	-	99	131	170	215	268	329	-	-
55	-	-	123	160	204	255	315	-	-
60	-	-	-	151	193	243	300	-	-
65	-	-	-	142	182	229	285	-	-

Холод. коэффициент

35	2.34	2.85	3.48	4.23	5.12	6.16	7.33	-	-
40	2.05	2.47	3.00	3.63	4.37	5.23	6.21	-	-
45	1.81	2.15	2.59	3.11	3.73	4.45	5.27	-	-
50	-	1.89	2.24	2.68	3.19	3.79	4.47	-	-
55	-	-	1.95	2.30	2.72	3.22	3.79	-	-
60	-	-	-	1.98	2.32	2.73	3.21	-	-
65	-	-	-	1.70	1.98	2.31	2.70	-	-

Номинальная производительность при to = 7.2 °C, tc = 54.4 °C

Холодопроизводительность	10 096	Вт
Потребляемая мощность	3 376	Вт
Потребляемый ток	6.18	А
Массовый расход	227	кг/ч
С.О.Р.	2.99	

Настройки реле давления

Макс. настр. реле высокого давл.	29.4	Бар(Отн.)
Мин. настр. реле низкого давл.	0.2	Бар(Отн.)
Давл. цикла с вакуумированием	1.3	Бар(Отн.)

Звуковая мощность

Уровень звуковой мощности	84	дБА
С акустическим чехлом	78	дБА

to: Температура кипения в точке росы

tc: Температура конденсации в точке росы

Номинальные условия : Перегрев = 11.1 К , Переохлаждение = 8.3

К

Все технические характеристики +/- 5%



Технические характеристики

Поршневой компрессор Maneurop MTZ044-4

Технические характеристики при 50 Гц, Стандартные условия EN 12900

R134a

Темп. конд., °C (tc)	Температура кипения, °C (to)							
	-15	-10	-5	0	5	10	15	20

Холодопроизводительность, Вт

35	2 670	3 618	4 796	6 244	7 999	10 101	12 587	15 498	-
40	2 374	3 261	4 360	5 708	7 344	9 308	11 637	14 370	-
45	2 084	2 914	3 936	5 188	6 710	8 539	10 714	13 274	-
50	1 798	2 575	3 524	4 684	6 094	7 792	9 817	12 207	-
55	1 516	2 242	3 122	4 193	5 495	7 066	8 944	11 168	-
60	-	1 915	2 729	3 715	4 912	6 358	8 093	10 155	-
65	-	-	-	3 247	4 343	5 669	7 264	9 167	-
70	-	-	-	-	-	4 995	6 454	8 202	-

Потребляемая мощность, Вт

35	1 266	1 418	1 545	1 648	1 724	1 776	1 803	1 805	-
40	1 283	1 462	1 614	1 741	1 841	1 915	1 963	1 986	-
45	1 287	1 494	1 675	1 828	1 954	2 054	2 126	2 172	-
50	1 273	1 512	1 723	1 906	2 062	2 189	2 288	2 359	-
55	1 239	1 513	1 757	1 973	2 160	2 317	2 446	2 546	-
60	-	1 492	1 773	2 024	2 245	2 436	2 597	2 728	-
65	-	-	-	2 056	2 314	2 540	2 737	2 902	-
70	-	-	-	-	-	2 629	2 863	3 064	-

Потребляемый ток, Вт

35	3.85	3.99	4.10	4.19	4.25	4.30	4.35	4.39	-
40	3.86	4.02	4.16	4.26	4.34	4.41	4.47	4.54	-
45	3.86	4.05	4.21	4.34	4.45	4.54	4.63	4.71	-
50	3.84	4.07	4.26	4.42	4.56	4.69	4.80	4.91	-
55	3.79	4.06	4.29	4.50	4.67	4.83	4.98	5.12	-
60	-	4.02	4.30	4.55	4.77	4.97	5.16	5.34	-
65	-	-	-	4.57	4.84	5.09	5.33	5.56	-
70	-	-	-	-	-	5.19	5.48	5.76	-

Массовый расход, кг/ч

35	65	86	112	142	179	221	271	329	-
40	61	82	107	137	172	214	262	318	-
45	56	77	102	131	165	206	253	308	-
50	52	72	96	125	159	198	245	298	-
55	47	67	91	119	152	191	236	288	-
60	-	61	85	112	145	183	227	278	-
65	-	-	-	105	137	174	218	268	-
70	-	-	-	-	-	166	208	257	-

Холод. коэффициент

35	2.11	2.55	3.10	3.79	4.64	5.69	6.98	8.59	-
40	1.85	2.23	2.70	3.28	3.99	4.86	5.93	7.24	-
45	1.62	1.95	2.35	2.84	3.43	4.16	5.04	6.11	-
50	1.41	1.70	2.04	2.46	2.96	3.56	4.29	5.17	-
55	1.22	1.48	1.78	2.13	2.54	3.05	3.66	4.39	-
60	-	1.28	1.54	1.84	2.19	2.61	3.12	3.72	-
65	-	-	-	1.58	1.88	2.23	2.65	3.16	-
70	-	-	-	-	-	1.90	2.25	2.68	-

Номинальная производительность при to = 5 °C, tc = 50 °C

Холодопроизводительность	6 094	Вт
Потребляемая мощность	2 062	Вт
Потребляемый ток	4.56	А
Массовый расход	159	кг/ч
С.О.Р.	2.96	

to: Температура кипения в точке росы

tc: Температура конденсации в точке росы

Номинальные условия : Перегрев = 10 К, Переохлаждение = 0 К

Настройки реле давления

Макс. настр. реле высокого давл.	22.6	Бар(Отн.)
Мин. настр. реле низкого давл.	0.2	Бар(Отн.)
Давл. цикла с вакуумированием	0.5	Бар(Отн.)

Звуковая мощность

Уровень звуковой мощности	0	дБА
С акустическим чехлом	0	дБА

Все технические характеристики +/- 5%

Фирма «Данфосс» не несет ответственности за какие-либо ошибки в каталогах, брошюрах или в других печатных материалах. Фирма «Данфосс» сохраняет за собой право на изменения в своей продукции в любое время без уведомления, если только эти изменения в уже заказанных изделиях не потребуют изменений в оборудовании, определенным предварительным соглашением между фирмой «Данфосс» и Покупателем.





Технические характеристики

Поршневой компрессор Maneurop MTZ044-4

Технические характеристики при 50 Гц, Стандартные условия ARI

R134a

Темп. конд., °C (tc)	Температура кипения, °C (to)							
	-15	-10	-5	0	5	10	15	20

Холодопроизводительность, Вт

35	2 892	3 912	5 178	6 730	8 609	10 855	13 509	16 610	-
40	2 585	3 545	4 730	6 182	7 941	10 049	12 544	15 468	-
45	2 283	3 186	4 295	5 651	7 294	9 266	11 607	14 358	-
50	1 985	2 835	3 871	5 134	6 665	8 506	10 696	13 277	-
55	1 687	2 489	3 456	4 630	6 053	7 766	9 810	12 225	-
60	-	2 146	3 049	4 138	5 457	7 046	8 947	11 201	-
65	-	-	-	3 656	4 874	6 344	8 107	10 203	-
70	-	-	-	-	-	5 659	7 288	9 232	-

Потребляемая мощность, Вт

35	1 266	1 418	1 545	1 648	1 724	1 776	1 803	1 805	-
40	1 283	1 462	1 614	1 741	1 841	1 915	1 963	1 986	-
45	1 287	1 494	1 675	1 828	1 954	2 054	2 126	2 172	-
50	1 273	1 512	1 723	1 906	2 062	2 189	2 288	2 359	-
55	1 239	1 513	1 757	1 973	2 160	2 317	2 446	2 546	-
60	-	1 492	1 773	2 024	2 245	2 436	2 597	2 728	-
65	-	-	-	2 056	2 314	2 540	2 737	2 902	-
70	-	-	-	-	-	2 629	2 863	3 064	-

Потребляемый ток, Вт

35	3.85	3.99	4.10	4.19	4.25	4.30	4.35	4.39	-
40	3.86	4.02	4.16	4.26	4.34	4.41	4.47	4.54	-
45	3.86	4.05	4.21	4.34	4.45	4.54	4.63	4.71	-
50	3.84	4.07	4.26	4.42	4.56	4.69	4.80	4.91	-
55	3.79	4.06	4.29	4.50	4.67	4.83	4.98	5.12	-
60	-	4.02	4.30	4.55	4.77	4.97	5.16	5.34	-
65	-	-	-	4.57	4.84	5.09	5.33	5.56	-
70	-	-	-	-	-	5.19	5.48	5.76	-

Массовый расход, кг/ч

35	64	86	111	142	178	220	270	327	-
40	60	81	106	136	171	212	261	317	-
45	56	77	101	130	165	205	252	307	-
50	51	72	96	124	158	197	243	297	-
55	46	66	90	118	151	190	234	287	-
60	-	61	84	112	144	182	226	276	-
65	-	-	-	105	137	174	217	266	-
70	-	-	-	-	-	165	207	256	-

Холод. коэффициент

35	2.28	2.76	3.35	4.08	4.99	6.11	7.49	9.20	-
40	2.01	2.42	2.93	3.55	4.31	5.25	6.39	7.79	-
45	1.77	2.13	2.56	3.09	3.73	4.51	5.46	6.61	-
50	1.56	1.87	2.25	2.69	3.23	3.89	4.67	5.63	-
55	1.36	1.65	1.97	2.35	2.80	3.35	4.01	4.80	-
60	-	1.44	1.72	2.04	2.43	2.89	3.45	4.11	-
65	-	-	-	1.78	2.11	2.50	2.96	3.52	-
70	-	-	-	-	-	2.15	2.55	3.01	-

Номинальная производительность при to = 7.2 °C, tc = 54.4 °C

Холодопроизводительность	6 848	Вт
Потребляемая мощность	2 220	Вт
Потребляемый ток	4.73	А
Массовый расход	168	кг/ч
С.О.Р.	3.09	

to: Температура кипения в точке росы

tc: Температура конденсации в точке росы

Номинальные условия : Перегрев = 11.1 К , Переохлаждение = 8.3

К

Настройки реле давления

Макс. настр. реле высокого давл.	22.6	Бар(Отн.)
Мин. настр. реле низкого давл.	0.2	Бар(Отн.)
Давл. цикла с вакуумированием	0.5	Бар(Отн.)

Звуковая мощность

Уровень звуковой мощности	0	дБА
С акустическим чехлом	0	дБА

Все технические характеристики +/- 5%

Фирма «Данфосс» не несет ответственности за какие-либо ошибки в каталогах, брошюрах или в других печатных материалах. Фирма «Данфосс» сохраняет за собой право на изменения в своей продукции в любое время без уведомления, если только эти изменения в уже заказанных изделиях не потребуют изменений в оборудовании, определенным предварительным соглашением между фирмой «Данфосс» и Покупателем.





Технические характеристики

Поршневой компрессор Maneurop MTZ044-4

Технические характеристики при 50 Гц, Стандартные условия EN 12900

R404A

Темп. конд., °C (tc)	Температура кипения, °C (to)								
	-30	-25	-20	-15	-10	-5	0	5	10

Холодопроизводительность, Вт

30	2 260	3 170	4 298	5 674	7 331	9 300	11 613	14 301	17 396
35	1 963	2 818	3 869	5 149	6 689	8 520	10 674	13 183	16 079
40	1 663	2 460	3 433	4 613	6 033	7 724	9 717	12 044	14 737
45	1 362	2 098	2 990	4 069	5 366	6 913	8 743	10 885	13 374
50	1 062	1 735	2 543	3 517	4 689	6 090	7 753	9 708	11 989
55	-	1 371	2 092	2 959	4 003	5 256	6 749	8 515	10 584
60	-	1 008	1 640	2 397	3 310	4 411	5 733	7 306	9 162

Потребляемая мощность, Вт

30	1 645	1 882	2 093	2 282	2 449	2 596	2 727	2 841	2 943
35	1 649	1 915	2 154	2 368	2 558	2 727	2 877	3 008	3 124
40	1 635	1 935	2 207	2 450	2 668	2 863	3 035	3 188	3 323
45	1 600	1 939	2 247	2 525	2 775	2 999	3 199	3 378	3 536
50	1 541	1 924	2 272	2 589	2 875	3 134	3 366	3 574	3 760
55	-	1 886	2 280	2 639	2 966	3 264	3 532	3 775	3 993
60	-	1 823	2 266	2 673	3 045	3 385	3 695	3 976	4 231

Потребляемый ток, Вт

30	4.13	4.32	4.52	4.74	4.97	5.22	5.50	5.82	6.17
35	4.13	4.37	4.60	4.84	5.08	5.35	5.63	5.94	6.27
40	4.11	4.40	4.67	4.94	5.21	5.49	5.78	6.09	6.42
45	4.07	4.41	4.73	5.04	5.35	5.66	5.96	6.28	6.61
50	3.98	4.39	4.77	5.14	5.48	5.82	6.16	6.49	6.83
55	-	4.33	4.79	5.21	5.61	5.99	6.36	6.71	7.07
60	-	4.23	4.76	5.25	5.71	6.14	6.55	6.94	7.32

Массовый расход, кг/ч

30	71	98	129	166	209	259	317	383	458
35	66	93	124	161	203	253	310	375	449
40	61	88	119	155	197	246	302	366	439
45	55	82	113	149	190	238	293	356	428
50	48	75	106	141	182	230	284	346	416
55	-	66	97	133	174	220	274	335	404
60	-	57	88	123	164	210	262	322	390

Холод. коэффициент

30	1.37	1.68	2.05	2.49	2.99	3.58	4.26	5.03	5.91
35	1.19	1.47	1.80	2.17	2.61	3.12	3.71	4.38	5.15
40	1.02	1.27	1.56	1.88	2.26	2.70	3.20	3.78	4.43
45	0.85	1.08	1.33	1.61	1.93	2.31	2.73	3.22	3.78
50	0.69	0.90	1.12	1.36	1.63	1.94	2.30	2.72	3.19
55	-	0.73	0.92	1.12	1.35	1.61	1.91	2.26	2.65
60	-	0.55	0.72	0.90	1.09	1.30	1.55	1.84	2.17

Номинальная производительность при to = -10 °C, tc = 45 °C

Холодопроизводительность	5 366	Вт
Потребляемая мощность	2 775	Вт
Потребляемый ток	5.35	А
Массовый расход	190	кг/ч
С.О.Р.	1.93	



to: Температура кипения в точке росы

tc: Температура конденсации в точке росы

Номинальные условия : Перегрев = 10 К , Переохлаждение = 0 К

Настройки реле давления

Макс. настр. реле высокого давл.	27.7	Бар(Отн.)
Мин. настр. реле низкого давл.	0.2	Бар(Отн.)
Давл. цикла с вакуумированием	0.9	Бар(Отн.)

Звуковая мощность

Уровень звуковой мощности	80	дБА
С акустическим чехлом	74	дБА

Все технические характеристики +/- 5%

Фирма «Данфосс» не несет ответственности за какие-либо ошибки в каталогах, брошюрах или в других печатных материалах. Фирма «Данфосс» сохраняет за собой право на изменения в своей продукции в любое время без уведомления, если только эти изменения в уже заказанных изделиях не потребуют изменений в оборудовании, определенным предварительно соглашением между фирмой «Данфосс» и Покупателем.





Технические характеристики

Поршневой компрессор Maneurop MTZ044-4

Технические характеристики при 50 Гц, Стандартные условия ARI

R404A

Темп. конд., °C (tc)	Температура кипения, °C (to)								
	-30	-25	-20	-15	-10	-5	0	5	10

Холодопроизводительность, Вт

30	2 516	3 520	4 759	6 268	8 079	10 227	12 743	15 663	19 017
35	2 208	3 160	4 327	5 741	7 438	9 451	11 813	14 557	17 717
40	1 895	2 793	3 885	5 203	6 783	8 659	10 863	13 431	16 394
45	1 578	2 421	3 435	4 655	6 117	7 853	9 898	12 287	15 052
50	1 258	2 043	2 979	4 099	5 440	7 036	8 922	11 131	13 698
55	-	1 661	2 518	3 538	4 758	6 213	7 939	9 970	12 340
60	-	1 275	2 054	2 975	4 076	5 393	6 963	8 819	10 998

Потребляемая мощность, Вт

30	1 645	1 882	2 093	2 282	2 449	2 596	2 727	2 841	2 943
35	1 649	1 915	2 154	2 368	2 558	2 727	2 877	3 008	3 124
40	1 635	1 935	2 207	2 450	2 668	2 863	3 035	3 188	3 323
45	1 600	1 939	2 247	2 525	2 775	2 999	3 199	3 378	3 536
50	1 541	1 924	2 272	2 589	2 875	3 134	3 366	3 574	3 760
55	-	1 886	2 280	2 639	2 966	3 264	3 532	3 775	3 993
60	-	1 823	2 266	2 673	3 045	3 385	3 695	3 976	4 231

Потребляемый ток, Вт

30	4.13	4.32	4.52	4.74	4.97	5.22	5.50	5.82	6.17
35	4.13	4.37	4.60	4.84	5.08	5.35	5.63	5.94	6.27
40	4.11	4.40	4.67	4.94	5.21	5.49	5.78	6.09	6.42
45	4.07	4.41	4.73	5.04	5.35	5.66	5.96	6.28	6.61
50	3.98	4.39	4.77	5.14	5.48	5.82	6.16	6.49	6.83
55	-	4.33	4.79	5.21	5.61	5.99	6.36	6.71	7.07
60	-	4.23	4.76	5.25	5.71	6.14	6.55	6.94	7.32

Массовый расход, кг/ч

30	71	97	128	165	208	257	315	381	455
35	66	93	124	160	202	251	308	372	446
40	61	87	118	154	196	244	300	363	436
45	55	81	112	148	189	237	291	354	425
50	47	74	105	140	181	228	282	344	413
55	-	66	97	132	173	219	272	332	401
60	-	57	87	123	163	208	261	320	388

Холод. коэффициент

30	1.53	1.87	2.27	2.75	3.30	3.94	4.67	5.51	6.46
35	1.34	1.65	2.01	2.42	2.91	3.47	4.11	4.84	5.67
40	1.16	1.44	1.76	2.12	2.54	3.02	3.58	4.21	4.93
45	0.99	1.25	1.53	1.84	2.20	2.62	3.09	3.64	4.26
50	0.82	1.06	1.31	1.58	1.89	2.25	2.65	3.11	3.64
55	-	0.88	1.10	1.34	1.60	1.90	2.25	2.64	3.09
60	-	0.70	0.91	1.11	1.34	1.59	1.88	2.22	2.60

Номинальная производительность при to = -10 °C, tc = 45 °C

Холодопроизводительность	6 117	Вт
Потребляемая мощность	2 775	Вт
Потребляемый ток	5.35	А
Массовый расход	189	кг/ч
С.О.Р.	2.20	

to: Температура кипения в точке росы

tc: Температура конденсации в точке росы

Номинальные условия : Перегрев = 11.1 К , Переохлаждение = 8.3 К

Настройки реле давления

Макс. настр. реле высокого давл.	27.7	Бар(Отн.)
Мин. настр. реле низкого давл.	0.2	Бар(Отн.)
Давл. цикла с вакуумированием	0.9	Бар(Отн.)

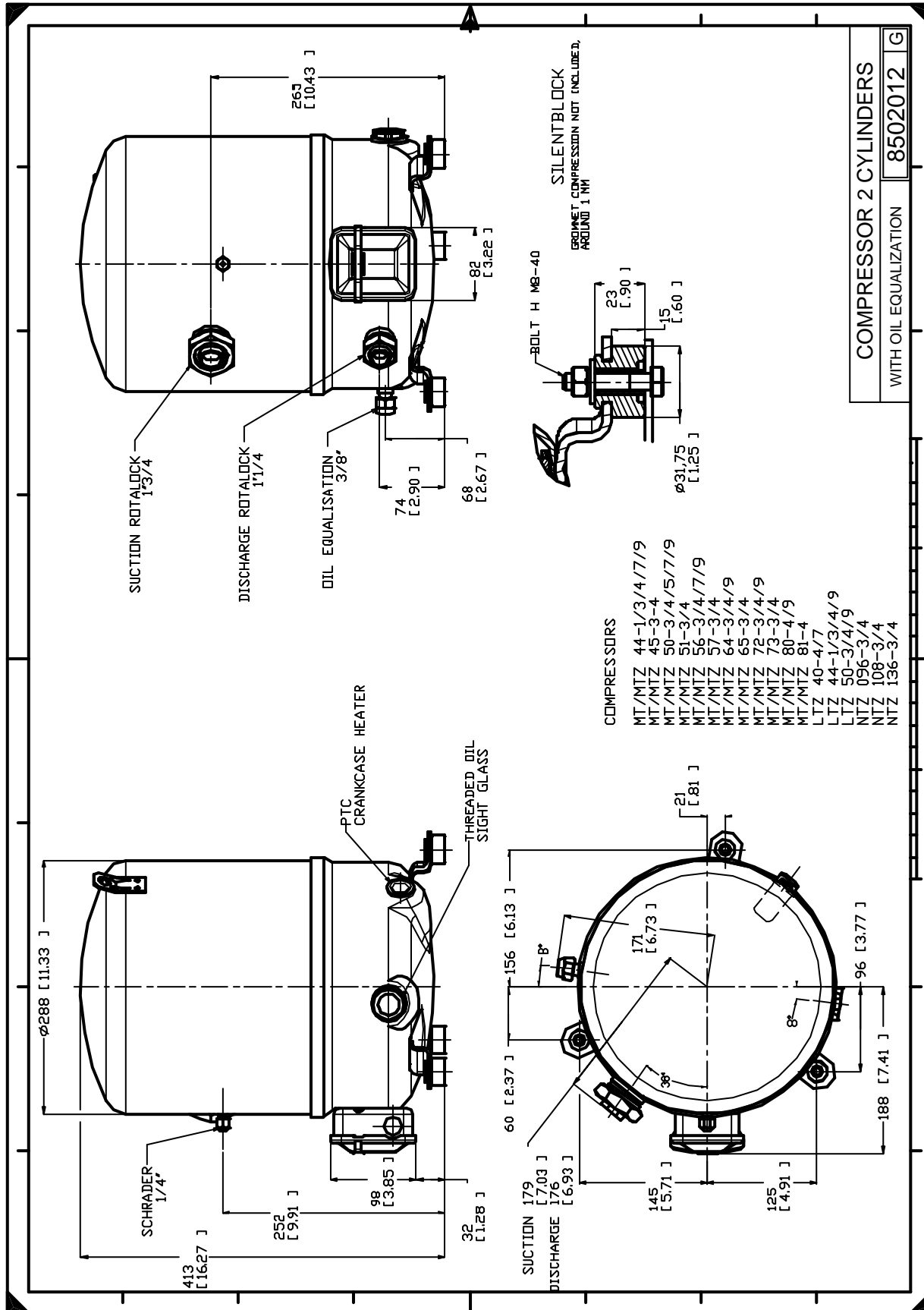
Звуковая мощность

Уровень звуковой мощности	80	дБА
С акустическим чехлом	74	дБА

Все технические характеристики +/- 5%

Фирма «Данфосс» не несет ответственности за какие-либо ошибки в каталогах, брошюрах или в других печатных материалах. Фирма «Данфосс» сохраняет за собой право на изменения в своей продукции в любое время без уведомления, если только эти изменения в уже заказанных изделиях не потребуют изменений в оборудовании, определенным предварительно соглашением между фирмой «Данфосс» и Покупателем.





Фирма «Данфосс» не несет ответственности за какие-либо ошибки в каталогах, брошюрах или в других печатных материалах. Фирма «Данфосс» сохраняет за собой право на изменения в своей продукции в любое время без уведомления, если только эти изменения в уже заказанных изделиях не потребуют изменений в оборудовании, определенным предварительно соглашением между фирмой «Данфосс» и Покупателем.