

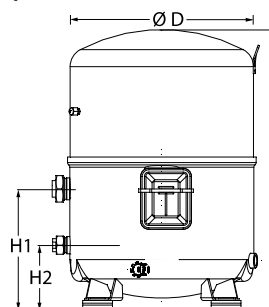
Технические характеристики

Поршневой компрессор Maneurop MT100-4

Общие характеристики

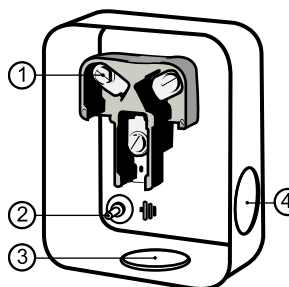
Номер модели (на заводской табличке компрессора)		MT100HS4DVE
Кодовый номер компрессора в индивидуальной упаковке*		MT100-4V1
Кодовый номер компрессора в общей упаковке**		MT100-4VM
Номер чертежа		8504010f
Всасывающий и нагнетательный патрубки		Rotolock
Всасывающий патрубок		1-3/4 " Rotolock
Нагнетательный патрубок		1-1/4 " Rotolock
Всасывающий патрубок с переходной втулкой		1-1/8 " ODF
Нагнетательный патрубок с переходной втулкой		3/4 " ODF
Смотровое стекло для контроля уровня масла		Резьбовое соединение 3/8" под отбортовку SAE
Штуцер для линии выравнивания масла		Нет
Штуцер для слива масла		Нет
Штуцер для манометра низкого давления		Клапан Шредера
Перепускной клапан		30 бар/8 бар
Цилиндры		4
Описанный объем		171,26 см ³ /об
Описанный объем @ Номинальная частота		29.8 м ³ /h @ 2900 rpm - 36.0 м ³ /h @ 3500 rpm
Масса нетто		60 кг
Заправка масла		3,9 литр, Минеральное масло - 160P
Максимальное испытательное давление на стороне низкого/высокого давления		25 Бар(Отн.) / 30 Бар(Отн.)
Максимальный испытательный перепад давления		30 Бар
Макс. количество пусков в час		12
Предельная заправка хладагента		10 кг
Применяемые хладагенты		R22, R417A-160PZ

Размеры



D=352 мм
H=519 мм
H1=233 мм
H2=125 мм
H3=- мм

Клеммная коробка



Класс защиты IP54 (с кабельным уплотнением)

- 1: Винтовой разъем 10-32 UNF x 9,5
- 2: Заземление M4-12
- 3: Пробивное отверстие диам. 29 мм (1,14")
- 4: Пробивное отверстие диам. 25,5 мм (1,00")

Электрические характеристики

Номинальное напряжение		380-400V/3/50Hz - 460V/3/60Hz
Диапазон напряжения		340-440 V @ 50Hz - 414-506 V @ 60Hz
Сопротивление обмоток (между фазами) +/- 7% при 25°C		1.57 Ω
Максимальный непрерывный ток (MCC)		22 A
Ток при заторможенном роторе (LRA)		90 A
Защита электродвигателя		Внутренняя защита от перегрузки

Рекомендуемый момент затягивания при монтаже

Смотровое стекло для контроля уровня масла		50 Нм
Электрические соединения / Заземление		3 Нм / 2 Нм
Крепежные болты		50 Нм

Детали, поставляемые с компрессором

Монтажный комплект с прокладками, болтами, гайками, втулками и шайбами
Соединительные втулки под пайку, накидные гайки и прокладки для всасывающего и нагнетательного патрубков (поставляются только с соединением типа Rotolock)
Начальная заправка масла
Инструкция по монтажу

Аттестация : Аттестовано CE, Аттестация UL (файл SA6873), -

*Индивидуальная упаковка: компрессор в картонной коробке

**Общая упаковка: 6 неупакованных компрессоров на поддоне (минимальный заказ 6)

Аксессуары

Поршневой компрессор Maneurop MT100-4

Аксессуары для Rotolock, сторона всасывания

Кодовый номер

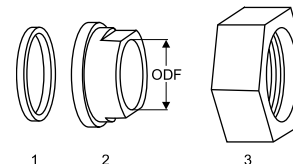
Переходная втулка под пайку, P02 (1-3/4" Rotolock, 1-1/8" ODF)	8153004
Переходник угловой, C02 (1-3/4" Rotolock, 1-1/8" ODF)	8168005
Вентиль Rotolock, V02 (1-3/4" Rotolock, 1-1/8" ODF)	8168028
Прокладка, 1-3/4"	8156132

Прокладка, переходная втулка и гайка

Аксессуары для Rotolock, сторона нагнетания

Кодовый номер

Переходная втулка под пайку, P04 (1-1/4" Rotolock, 3/4" ODF)	8153008
Переходник угловой, C04 (1-1/4" Rotolock, 3/4" ODF)	8168006
Вентиль Rotolock, V04 (1-1/4" Rotolock, 3/4" ODF)	8168029
Прокладка, 1-1/4"	8156131



1. Прокладка
2. Переходная втулка под пайку
3. Накидная гайка

Аксессуары для Rotolock, комплект

Кодовый номер

Комплект угловых переходников, C02 (1-3/4"~1-1/8"), C04 (1-1/4"~3/4")	7703014
Комплект вентиля, V02 (1-3/4"~1-1/8"), V04 (1-1/4"~3/4")	7703009
Комплект прокладок, 1", 1-1/4", 1-3/4", OSG, прокладки черные и белые	8156009

Масла

Кодовый номер

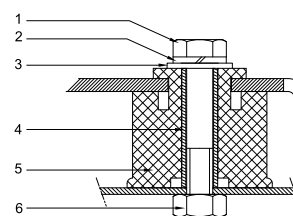
Минеральное масло, 160P, 2 -литровая банка	7754001
Минеральное масло, 160P, 5 -литровая банка	7754002

Подогреватели картера

Кодовый номер

Терморезисторный (РТС) подогреватель картера, 27 Вт, аттестованный CE, UL	120Z0459
Подогреватель картера ленточного типа, 75 Вт, 230 В, аттестованный CE, UL	7773108
Подогреватель картера ленточного типа, 75 Вт, 400 В, аттестованный CE, UL	7773118
Подогреватель картера ленточного типа, 75 Вт, 460 В, аттестованный CE, UL	120Z0464

Монтажный комплект



Прочие аксессуары

Кодовый номер

Комплект электронного оборудования для плавного пуска, MCI 25 C	7705007
Комплект для плавного пуска со статорным резистором и пускателем, SCR03	7705001
Акустический чехол для 4-цилиндрового компрессора	120Z0473
Накидная гайка с отверстием для линии выравнивания масла	8153127

Запасные части

Кодовый номер

Монтажный комплект для 4-цилиндрового компрессора и MS, включает в себя: 4 резиновых втулки, 4 болта.	8156007
Смотровое стекло с прокладками (черными и белыми)	8156019
Прокладка для смотрового стекла для контроля уровня масла, 1-1/8" (черный хлоропрен)	8156145
Сервисный комплект для клеммной коробки 96 x 115 мм, включает в себя: крышку, зажим	8156135
Тройник 52 x 57 мм	8173230

1. Болт (3 шт.)
2. Стопорная шайба (4 шт.)
3. Плоская шайба (4 шт.)
4. Втулка (4 шт.)
5. Прокладка (4 шт.)
6. Гайка (4 шт.)



Технические характеристики

Поршневой компрессор Манеуроп MT100-4

Технические характеристики при 50 Гц, Стандартные условия EN 12900

R22

Темп. конд., °C (tc)	Температура кипения, °C (to)								
	-25	-20	-15	-10	-5	0	5	10	15

Холодопроизводительность, Вт

30	6 877	9 129	11 859	15 132	19 013	23 565	28 855	34 948	41 908
35	5 890	8 055	10 671	13 803	17 516	21 873	26 940	32 783	39 464
40	5 009	7 070	9 555	12 529	16 057	20 202	25 030	30 604	36 991
45	4 252	6 192	8 529	11 329	14 655	18 571	23 142	28 432	34 505
50	-	5 439	7 612	10 220	13 328	16 998	21 295	26 283	32 027
55	-	-	6 820	9 221	12 093	15 500	19 507	24 176	29 572
60	-	-	-	8 347	10 968	14 096	17 794	22 127	27 158
65	-	-	-	-	9 967	12 799	16 173	20 153	24 801

Потребляемая мощность, Вт

30	3 902	4 394	4 840	5 218	5 503	5 674	5 705	5 575	5 259
35	3 973	4 494	4 980	5 407	5 750	5 988	6 097	6 053	5 833
40	4 026	4 584	5 116	5 597	6 006	6 318	6 510	6 559	6 442
45	4 061	4 662	5 246	5 789	6 269	6 662	6 944	7 093	7 084
50	-	4 727	5 370	5 982	6 539	7 019	7 398	7 652	7 759
55	-	-	5 488	6 174	6 816	7 389	7 871	8 238	8 466
60	-	-	-	6 366	7 098	7 771	8 362	8 848	9 205
65	-	-	-	-	7 385	8 164	8 871	9 482	9 974

Потребляемый ток, Вт

30	9.91	10.35	10.79	11.19	11.51	11.71	11.74	11.58	11.18
35	9.99	10.45	10.93	11.39	11.78	12.06	12.19	12.14	11.86
40	10.04	10.54	11.08	11.60	12.07	12.44	12.69	12.76	12.62
45	10.06	10.62	11.22	11.82	12.38	12.86	13.22	13.43	13.44
50	-	10.68	11.36	12.05	12.71	13.31	13.81	14.16	14.33
55	-	-	11.50	12.29	13.07	13.80	14.44	14.95	15.29
60	-	-	-	12.53	13.44	14.31	15.11	15.79	16.31
65	-	-	-	-	13.83	14.86	15.82	16.68	17.40

Массовый расход, кг/ч

30	150	197	252	317	393	481	582	698	829
35	133	180	236	301	377	464	565	680	811
40	118	165	220	284	360	446	546	661	790
45	105	151	205	268	342	428	527	640	768
50	-	139	192	253	326	410	507	618	744
55	-	-	181	240	310	392	487	595	719
60	-	-	-	230	297	376	468	574	694
65	-	-	-	-	287	362	451	553	670

Холод. коэффициент

30	1.76	2.08	2.45	2.90	3.45	4.15	5.06	6.27	7.97
35	1.48	1.79	2.14	2.55	3.05	3.65	4.42	5.42	6.77
40	1.24	1.54	1.87	2.24	2.67	3.20	3.84	4.67	5.74
45	1.05	1.33	1.63	1.96	2.34	2.79	3.33	4.01	4.87
50	-	1.15	1.42	1.71	2.04	2.42	2.88	3.43	4.13
55	-	-	1.24	1.49	1.77	2.10	2.48	2.93	3.49
60	-	-	-	1.31	1.55	1.81	2.13	2.50	2.95
65	-	-	-	-	1.35	1.57	1.82	2.13	2.49

Номинальная производительность при to = 5 °C, tc = 50 °C

Холодопроизводительность	21 295	Вт
Потребляемая мощность	7 398	Вт
Потребляемый ток	13.81	А
Массовый расход	507	кг/ч
С.О.Р.	2.88	

to: Температура кипения в точке росы

tc: Температура конденсации в точке росы

Номинальные условия : Перегрев = 10 К, Переохлаждение = 0 К

Настройки реле давления

Макс. настр. реле высокого давл.	27.7	Бар(Отн.)
Мин. настр. реле низкого давл.	0.2	Бар(Отн.)
Давл. цикла с вакуумированием	0.9	Бар(Отн.)

Звуковая мощность

Уровень звуковой мощности	82	дБА
С акустическим чехлом	76	дБА

Все технические характеристики +/- 5%

Фирма «Данфосс» не несет ответственности за какие-либо ошибки в каталогах, брошюрах или в других печатных материалах. Фирма «Данфосс» сохраняет за собой право на изменения в своей продукции в любое время без уведомления, если только эти изменения в уже заказанных изделиях не потребуют изменений в оборудовании, определенным предварительным соглашением между фирмой «Данфосс» и Покупателем.





Технические характеристики

Поршневой компрессор Манеуроп MT100-4

Технические характеристики при 50 Гц, Стандартные условия ARI

R22

Темп. конд., °C (tc)	Температура кипения, °C (to)							
	-25	-20	-15	-10	-5	0	5	10

Холодопроизводительность, Вт

30	7 304	9 688	12 575	16 034	20 131	24 933	30 510	36 927	44 253
35	6 278	8 578	11 354	14 674	18 606	23 218	28 575	34 747	41 801
40	5 361	7 558	10 206	13 370	17 120	21 522	26 643	32 552	39 316
45	4 572	6 650	9 150	12 142	15 691	19 865	24 733	30 361	36 818
50	-	5 871	8 208	11 008	14 339	18 269	22 865	28 195	34 326
55	-	-	7 397	9 989	13 084	16 752	21 059	26 073	31 861
60	-	-	-	9 104	11 947	15 334	19 334	24 014	29 441
65	-	-	-	-	10 946	14 035	17 711	22 039	27 088

Потребляемая мощность, Вт

30	3 902	4 394	4 840	5 218	5 503	5 674	5 705	5 575	5 259
35	3 973	4 494	4 980	5 407	5 750	5 988	6 097	6 053	5 833
40	4 026	4 584	5 116	5 597	6 006	6 318	6 510	6 559	6 442
45	4 061	4 662	5 246	5 789	6 269	6 662	6 944	7 093	7 084
50	-	4 727	5 370	5 982	6 539	7 019	7 398	7 652	7 759
55	-	-	5 488	6 174	6 816	7 389	7 871	8 238	8 466
60	-	-	-	6 366	7 098	7 771	8 362	8 848	9 205
65	-	-	-	-	7 385	8 164	8 871	9 482	9 974

Потребляемый ток, Вт

30	9.91	10.35	10.79	11.19	11.51	11.71	11.74	11.58	11.18
35	9.99	10.45	10.93	11.39	11.78	12.06	12.19	12.14	11.86
40	10.04	10.54	11.08	11.60	12.07	12.44	12.69	12.76	12.62
45	10.06	10.62	11.22	11.82	12.38	12.86	13.22	13.43	13.44
50	-	10.68	11.36	12.05	12.71	13.31	13.81	14.16	14.33
55	-	-	11.50	12.29	13.07	13.80	14.44	14.95	15.29
60	-	-	-	12.53	13.44	14.31	15.11	15.79	16.31
65	-	-	-	-	13.83	14.86	15.82	16.68	17.40

Массовый расход, кг/ч

30	149	196	251	316	391	478	579	694	824
35	133	180	235	299	375	462	562	676	806
40	118	164	219	283	358	444	543	657	786
45	105	150	204	267	341	426	524	636	763
50	-	138	191	252	324	408	504	614	740
55	-	-	180	239	309	390	484	592	715
60	-	-	-	229	296	374	465	570	690
65	-	-	-	-	285	360	448	550	666

Холод. коэффициент

30	1.87	2.21	2.60	3.07	3.66	4.39	5.35	6.62	8.41
35	1.58	1.91	2.28	2.71	3.24	3.88	4.69	5.74	7.17
40	1.33	1.65	2.00	2.39	2.85	3.41	4.09	4.96	6.10
45	1.13	1.43	1.74	2.10	2.50	2.98	3.56	4.28	5.20
50	-	1.24	1.53	1.84	2.19	2.60	3.09	3.68	4.42
55	-	-	1.35	1.62	1.92	2.27	2.68	3.17	3.76
60	-	-	-	1.43	1.68	1.97	2.31	2.71	3.20
65	-	-	-	-	1.48	1.72	2.00	2.32	2.72

Номинальная производительность при to = 7.2 °C, tc = 54.4 °C

Холодопроизводительность	23 403	Вт
Потребляемая мощность	7 984	Вт
Потребляемый ток	14.59	А
Массовый расход	532	кг/ч
С.О.Р.	2.93	

Настройки реле давления

Макс. настр. реле высокого давл.	27.7	Бар(Отн.)
Мин. настр. реле низкого давл.	0.2	Бар(Отн.)
Давл. цикла с вакуумированием	0.9	Бар(Отн.)

Звуковая мощность

Уровень звуковой мощности	82	дБА
С акустическим чехлом	76	дБА

to: Температура кипения в точке росы

tc: Температура конденсации в точке росы

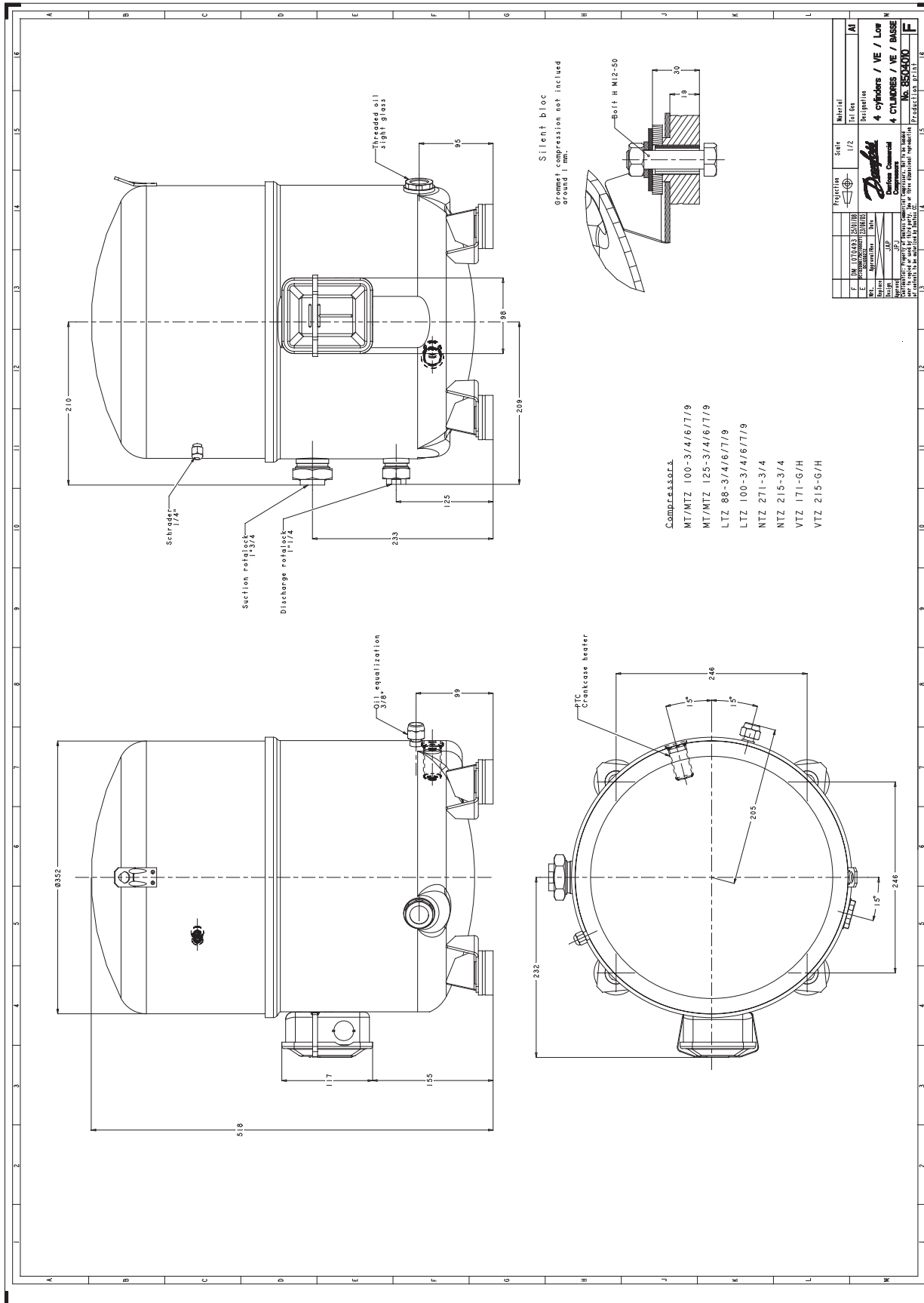
Номинальные условия : Перегрев = 11.1 К , Переохлаждение = 8.3

К

Все технические характеристики +/- 5%

Фирма «Данфосс» не несет ответственности за какие-либо ошибки в каталогах, брошюрах или в других печатных материалах. Фирма «Данфосс» сохраняет за собой право на изменения в своей продукции в любое время без уведомления, если только эти изменения в уже заказанных изделиях не потребуют изменений в оборудовании, определенным предварительно соглашением между фирмой «Данфосс» и Покупателем.





Фирма «Данфосс» не несет ответственности за какие-либо ошибки в каталогах, брошюрах или в других печатных материалах. Фирма «Данфосс» сохраняет за собой право на изменения в своей продукции в любое время без уведомления, если только эти изменения в уже заказанных изделиях не потребуют изменений в оборудовании, определенном предварительно соглашением между фирмой «Данфосс» и Покупателем.