

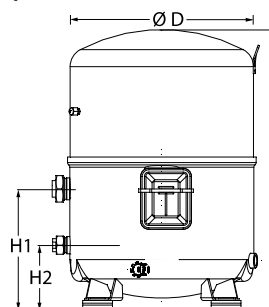
Технические характеристики

Поршневой компрессор Maneurop MT144-4

Общие характеристики

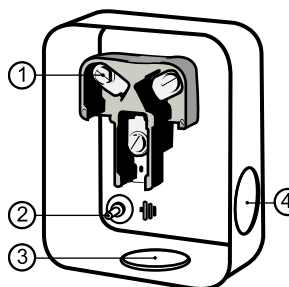
Номер модели (на заводской табличке компрессора)		MT144HV4AVE
Кодовый номер компрессора в индивидуальной упаковке*		MT144-4VI
Кодовый номер компрессора в общей упаковке**		MT144-4VM
Номер чертежа		8504011e
Всасывающий и нагнетательный патрубки		Rotolock
Всасывающий патрубок		1-3/4 " Rotolock
Нагнетательный патрубок		1-1/4 " Rotolock
Всасывающий патрубок с переходной втулкой		1-1/8 " ODF
Нагнетательный патрубок с переходной втулкой		3/4 " ODF
Смотровое стекло для контроля уровня масла		Резьбовое соединение 3/8" под отбортовку SAE
Штуцер для линии выравнивания масла		Нет
Штуцер для слива масла		Нет
Штуцер для манометра низкого давления		Клапан Шредера
Перепускной клапан		30 бар/8 бар
Цилиндры		4
Описанный объем		241,87 см ³ /об
Описанный объем @ Номинальная частота		42.1 м ³ /h @ 2900 rpm - 50.8 м ³ /h @ 3500 rpm
Масса нетто		67 кг
Заправка масла		3,9 литр, Минеральное масло - 160P
Максимальное испытательное давление на стороне низкого/высокого давления		25 Бар(Отн.) / 30 Бар(Отн.)
Максимальный испытательный перепад давления		30 Бар
Макс. количество пусков в час		12
Предельная заправка хладагента		10 кг
Применяемые хладагенты		R22, R417A-160PZ

Размеры



D=352 мм
H=540 мм
H1=233 мм
H2=125 мм
H3=- мм

Клеммная коробка



Класс защиты IP54 (с кабельным уплотнением)

- 1: Винтовой разъем 10-32 UNF x 9,5
- 2: Заземление M4-12
- 3: Пробивное отверстие диам. 29 мм (1,14")
- 4: Пробивное отверстие диам. 25,5 мм (1,00")

Электрические характеристики

Номинальное напряжение		380-400V/3/50Hz - 460V/3/60Hz
Диапазон напряжения		340-440 V @ 50Hz - 414-506 V @ 60Hz
Сопротивление обмоток (между фазами) +/- 7% при 25°C		1.19 Ω
Максимальный непрерывный ток (MCC)		36 A
Ток при заторможенном роторе (LRA)		130 A
Защита электродвигателя		Внутренняя защита от перегрузки

Рекомендуемый момент затягивания при монтаже

Смотровое стекло для контроля уровня масла		50 Нм
Электрические соединения / Заземление		3 Нм / 2 Нм
Крепежные болты		50 Нм

Детали, поставляемые с компрессором

Монтажный комплект с прокладками, болтами, гайками, втулками и шайбами
Соединительные втулки под пайку, накидные гайки и прокладки для всасывающего и нагнетательного патрубков (поставляются только с соединением типа Rotolock)
Начальная заправка масла
Инструкция по монтажу

Аттестация : Аттестовано CE, Аттестация UL (файл SA6873), -

*Индивидуальная упаковка: компрессор в картонной коробке

**Общая упаковка: 6 неупакованных компрессоров на поддоне (минимальный заказ 6)

Аксессуары

Поршневой компрессор Maneurop MT144-4

Аксессуары для Rotolock, сторона всасывания

Кодовый номер

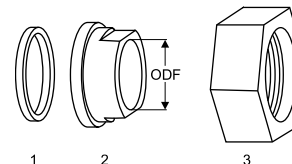
Переходная втулка под пайку, P02 (1-3/4" Rotolock, 1-1/8" ODF)	8153004
Переходник угловой, C02 (1-3/4" Rotolock, 1-1/8" ODF)	8168005
Вентиль Rotolock, V02 (1-3/4" Rotolock, 1-1/8" ODF)	8168028
Прокладка, 1-3/4"	8156132

Прокладка, переходная втулка и гайка

Аксессуары для Rotolock, сторона нагнетания

Кодовый номер

Переходная втулка под пайку, P04 (1-1/4" Rotolock, 3/4" ODF)	8153008
Переходник угловой, C04 (1-1/4" Rotolock, 3/4" ODF)	8168006
Вентиль Rotolock, V04 (1-1/4" Rotolock, 3/4" ODF)	8168029
Прокладка, 1-1/4"	8156131



1. Прокладка
2. Переходная втулка под пайку
3. Накладная гайка

Аксессуары для Rotolock, комплект

Кодовый номер

Комплект угловых переходников, C02 (1-3/4"~1-1/8"), C04 (1-1/4"~3/4")	7703014
Комплект вентиля, V02 (1-3/4"~1-1/8"), V04 (1-1/4"~3/4")	7703009
Комплект прокладок, 1", 1-1/4", 1-3/4", OSG, прокладки черные и белые	8156009

Масла

Кодовый номер

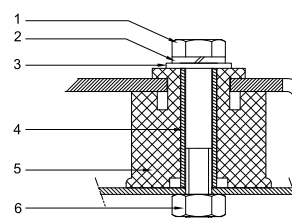
Минеральное масло, 160P, 2 -литровая банка	7754001
Минеральное масло, 160P, 5 -литровая банка	7754002

Подогреватели картера

Кодовый номер

Терморезисторный (РТС) подогреватель картера, 27 Вт, аттестованный CE, UL	120Z0459
Подогреватель картера ленточного типа, 75 Вт, 230 В, аттестованный CE, UL	7773108
Подогреватель картера ленточного типа, 75 Вт, 400 В, аттестованный CE, UL	7773118
Подогреватель картера ленточного типа, 75 Вт, 460 В, аттестованный CE, UL	120Z0464

Монтажный комплект



Прочие аксессуары

Кодовый номер

Комплект электронного оборудования для плавного пуска, MCI 25 C	7705007
Комплект для плавного пуска со статорным резистором и пускателем, SCR03	7705001
Акустический чехол для 4-цилиндрового компрессора	120Z0473
Накладная гайка с отверстием для линии выравнивания масла	8153127

Запасные части

Кодовый номер

Монтажный комплект для 4-цилиндрового компрессора и MS, включает в себя: 4 резиновых втулки, 4 болта.	8156007
Смотровое стекло с прокладками (черными и белыми)	8156019
Прокладка для смотрового стекла для контроля уровня масла, 1-1/8" (черный хлоропрен)	8156145
Сервисный комплект для клеммной коробки 96 x 115 мм, включает в себя: крышку, зажим	8156135
Тройник 52 x 57 мм	8173230

1. Болт (3 шт.)
2. Стопорная шайба (4 шт.)
3. Плоская шайба (4 шт.)
4. Втулка (4 шт.)
5. Прокладка (4 шт.)
6. Гайка (4 шт.)



Технические характеристики

Поршневой компрессор Манеуор MT144-4

Технические характеристики при 50 Гц, Стандартные условия EN 12900

R22

Темп. конд., °C (tc)	Температура кипения, °C (to)								
	-25	-20	-15	-10	-5	0	5	10	15

Холодопроизводительность, Вт

30	10 160	13 427	17 398	22 165	27 824	34 469	42 196	51 100	61 277
35	9 062	12 190	15 978	20 519	25 908	32 239	39 609	48 111	57 840
40	8 058	11 019	14 596	18 883	23 976	29 966	36 951	45 023	54 278
45	7 160	9 926	13 266	17 273	22 041	27 664	34 236	41 851	50 604
50	-	8 925	12 002	15 702	20 119	25 347	31 479	38 610	46 832
55	-	-	10 816	14 182	18 222	23 028	28 694	35 312	42 978
60	-	-	-	12 727	16 364	20 722	25 894	31 973	39 054
65	-	-	-	-	14 556	18 440	23 093	28 606	35 073

Потребляемая мощность, Вт

30	5 449	6 085	6 687	7 231	7 695	8 054	8 286	8 366	8 272
35	5 732	6 406	7 058	7 664	8 200	8 645	8 974	9 164	9 191
40	5 972	6 692	7 402	8 077	8 696	9 234	9 669	9 976	10 133
45	6 162	6 936	7 712	8 465	9 174	9 814	10 362	10 795	11 089
50	-	7 131	7 981	8 821	9 627	10 377	11 047	11 614	12 054
55	-	-	8 202	9 136	10 049	10 917	11 717	12 426	13 020
60	-	-	-	9 404	10 432	11 426	12 365	13 223	13 979
65	-	-	-	-	10 768	11 897	12 982	13 999	14 926

Потребляемый ток, Вт

30	13.09	13.88	14.65	15.38	16.01	16.50	16.82	16.93	16.77
35	13.48	14.30	15.13	15.95	16.69	17.33	17.82	18.12	18.20
40	13.79	14.67	15.59	16.51	17.39	18.20	18.88	19.40	19.73
45	14.03	14.98	16.00	17.06	18.10	19.09	19.99	20.75	21.35
50	-	15.23	16.38	17.58	18.80	20.00	21.14	22.16	23.05
55	-	-	16.69	18.07	19.50	20.93	22.32	23.63	24.82
60	-	-	-	18.52	20.17	21.85	23.52	25.14	26.67
65	-	-	-	-	20.82	22.77	24.74	26.68	28.57

Массовый расход, кг/ч

30	222	290	371	465	576	704	851	1 020	1 212
35	205	273	353	447	557	684	831	998	1 188
40	190	257	336	429	537	662	807	972	1 160
45	177	242	319	409	515	638	779	942	1 126
50	-	228	302	389	492	611	749	907	1 088
55	-	-	287	370	468	583	716	870	1 045
60	-	-	-	350	443	553	681	829	998
65	-	-	-	-	418	522	643	785	948

Холод. коэффициент

30	1.86	2.21	2.60	3.07	3.62	4.28	5.09	6.11	7.41
35	1.58	1.90	2.26	2.68	3.16	3.73	4.41	5.25	6.29
40	1.35	1.65	1.97	2.34	2.76	3.25	3.82	4.51	5.36
45	1.16	1.43	1.72	2.04	2.40	2.82	3.30	3.88	4.56
50	-	1.25	1.50	1.78	2.09	2.44	2.85	3.32	3.89
55	-	-	1.32	1.55	1.81	2.11	2.45	2.84	3.30
60	-	-	-	1.35	1.57	1.81	2.09	2.42	2.79
65	-	-	-	-	1.35	1.55	1.78	2.04	2.35

Номинальная производительность при to = 5 °C, tc = 50 °C

Холодопроизводительность	31 479	Вт
Потребляемая мощность	11 047	Вт
Потребляемый ток	21.14	А
Массовый расход	749	кг/ч
С.О.Р.	2.85	

to: Температура кипения в точке росы

tc: Температура конденсации в точке росы

Номинальные условия : Перегрев = 10 К, Переохлаждение = 0 К

Настройки реле давления

Макс. настр. реле высокого давл.	27.7	Бар(Отн.)
Мин. настр. реле низкого давл.	0.2	Бар(Отн.)
Давл. цикла с вакуумированием	0.9	Бар(Отн.)

Звуковая мощность

Уровень звуковой мощности	80	дБА
С акустическим чехлом	74	дБА

Все технические характеристики +/- 5%

Фирма «Данфосс» не несет ответственности за какие-либо ошибки в каталогах, брошюрах или в других печатных материалах. Фирма «Данфосс» сохраняет за собой право на изменения в своей продукции в любое время без уведомления, если только эти изменения в уже заказанных изделиях не потребуют изменений в оборудовании, определенным предварительным соглашением между фирмой «Данфосс» и Покупателем.





Технические характеристики

Поршневой компрессор Манеуроп MT144-4

Технические характеристики при 50 Гц, Стандартные условия ARI

R22

Темп. конд., °C (tc)	Температура кипения, °C (to)							
	-25	-20	-15	-10	-5	0	5	10

Холодопроизводительность, Вт

30	10 790	14 249	18 448	23 485	29 460	36 470	44 615	53 994	64 706
35	9 659	12 982	17 000	21 814	27 521	34 221	42 013	50 994	61 265
40	8 624	11 780	15 590	20 151	25 563	31 924	39 333	47 889	57 690
45	7 697	10 660	14 232	18 513	23 600	29 593	36 591	44 692	53 995
50	-	9 635	12 941	16 912	21 646	27 243	33 801	41 418	50 195
55	-	-	11 731	15 363	19 716	24 888	30 977	38 083	46 304
60	-	-	-	13 882	17 824	22 542	28 134	34 700	42 337
65	-	-	-	-	15 986	20 221	25 287	31 283	38 308

Потребляемая мощность, Вт

30	5 449	6 085	6 687	7 231	7 695	8 054	8 286	8 366	8 272
35	5 732	6 406	7 058	7 664	8 200	8 645	8 974	9 164	9 191
40	5 972	6 692	7 402	8 077	8 696	9 234	9 669	9 976	10 133
45	6 162	6 936	7 712	8 465	9 174	9 814	10 362	10 795	11 089
50	-	7 131	7 981	8 821	9 627	10 377	11 047	11 614	12 054
55	-	-	8 202	9 136	10 049	10 917	11 717	12 426	13 020
60	-	-	-	9 404	10 432	11 426	12 365	13 223	13 979
65	-	-	-	-	10 768	11 897	12 982	13 999	14 926

Потребляемый ток, Вт

30	13.09	13.88	14.65	15.38	16.01	16.50	16.82	16.93	16.77
35	13.48	14.30	15.13	15.95	16.69	17.33	17.82	18.12	18.20
40	13.79	14.67	15.59	16.51	17.39	18.20	18.88	19.40	19.73
45	14.03	14.98	16.00	17.06	18.10	19.09	19.99	20.75	21.35
50	-	15.23	16.38	17.58	18.80	20.00	21.14	22.16	23.05
55	-	-	16.69	18.07	19.50	20.93	22.32	23.63	24.82
60	-	-	-	18.52	20.17	21.85	23.52	25.14	26.67
65	-	-	-	-	20.82	22.77	24.74	26.68	28.57

Массовый расход, кг/ч

30	221	289	369	463	573	700	847	1 014	1 205
35	204	272	351	445	554	681	826	993	1 182
40	189	256	334	426	534	659	802	967	1 153
45	176	241	317	407	512	634	775	936	1 120
50	-	227	301	387	489	608	745	902	1 082
55	-	-	285	368	465	580	712	865	1 039
60	-	-	-	348	441	550	677	824	993
65	-	-	-	-	416	519	640	780	942

Холод. коэффициент

30	1.98	2.34	2.76	3.25	3.83	4.53	5.38	6.45	7.82
35	1.69	2.03	2.41	2.85	3.36	3.96	4.68	5.56	6.67
40	1.44	1.76	2.11	2.49	2.94	3.46	4.07	4.80	5.69
45	1.25	1.54	1.85	2.19	2.57	3.02	3.53	4.14	4.87
50	-	1.35	1.62	1.92	2.25	2.63	3.06	3.57	4.16
55	-	-	1.43	1.68	1.96	2.28	2.64	3.06	3.56
60	-	-	-	1.48	1.71	1.97	2.28	2.62	3.03
65	-	-	-	-	1.48	1.70	1.95	2.23	2.57

Номинальная производительность при to = 7.2 °C, tc = 54.4 °C

Холодопроизводительность	34 340	Вт
Потребляемая мощность	11 955	Вт
Потребляемый ток	22.75	А
Массовый расход	781	кг/ч
С.О.Р.	2.87	

to: Температура кипения в точке росы

tc: Температура конденсации в точке росы

Номинальные условия : Перегрев = 11.1 К , Переохлаждение = 8.3

К

Настройки реле давления

Макс. настр. реле высокого давл.	27.7	Бар(Отн.)
Мин. настр. реле низкого давл.	0.2	Бар(Отн.)
Давл. цикла с вакуумированием	0.9	Бар(Отн.)

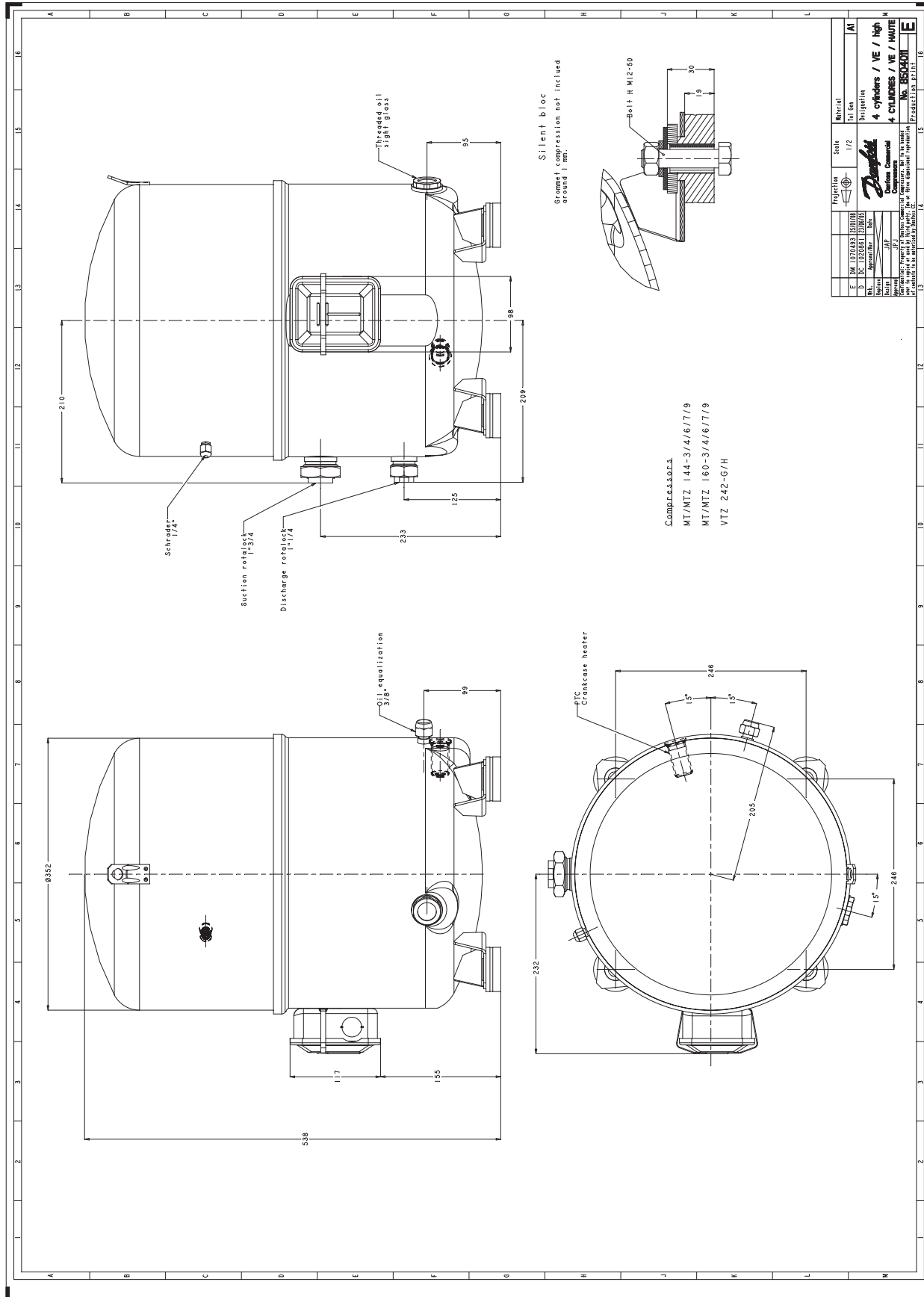
Звуковая мощность

Уровень звуковой мощности	80	дБА
С акустическим чехлом	74	дБА

Все технические характеристики +/- 5%

Фирма «Данфосс» не несет ответственности за какие-либо ошибки в каталогах, брошюрах или в других печатных материалах. Фирма «Данфосс» сохраняет за собой право на изменения в своей продукции в любое время без уведомления, если только эти изменения в уже заказанных изделиях не потребуют изменений в оборудовании, определенным предварительно соглашением между фирмой «Данфосс» и Покупателем.





Фирма «Данфосс» не несет ответственности за какие-либо ошибки в каталогах, брошюрах или в других печатных материалах. Фирма «Данфосс» сохраняет за собой право на изменения в своей продукции в любое время без уведомления, если только эти изменения в уже заказанных изделиях не потребуют изменений в оборудовании, определенным предварительно соглашением между фирмой «Данфосс» и Покупателем.