

Compresseur / Compressor

Code tension / Voltage code : T

TFH4540Z

Froid commercial et industriel positif (HP)

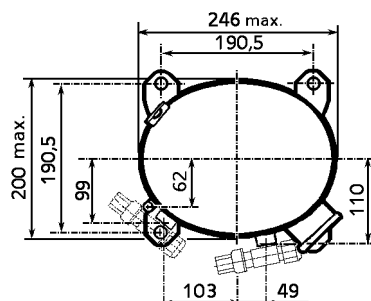
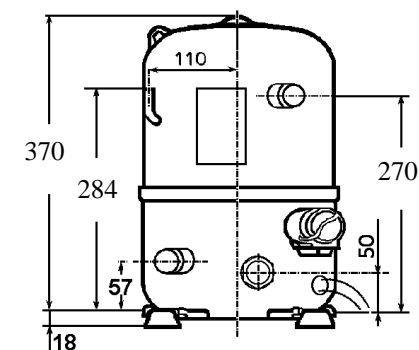
Commercial & industrial application (HBP)

400-440V / 50-60Hz - 3~

R404A

N° 226LU-T - ind b

Conditions <i>Conditions</i>	fréquence <i>frequency</i>	Prod frigorifique nominale / <i>nominal refrigerating capacity</i>			Puis. sonore <i>Sound level</i>
		Watts	Kcal/h	BTU/h	
Standard	50 Hz	9814	8440	33466	79 dBA
Standard	60 Hz	11538	9923	39345	
Cecomaf	50 Hz	8129			
Cecomaf	60 Hz	9570			



Cylindrée / Displacement : 74,25 cm³
Poids net / Net weight : 33 Kg
Charge en huile / Oil charge : 1480 cm³
Type d'huile / Oil type : P.O.E /
Détente / Expansion device : Capillaire/Détendeur
Capillary/Exp° valve
Refroidissement / Cooling : Ventilé / *Forced*

Résistance à 20° C / Windings resistances at 20° C
 Phases 1,2,3. / *Phase Nr 1,2,3 :* 3,3 Ohms

Intensité / Current
 nom. / *Rated current RLA :* 7,52 / 7,68 A
 max. / *Max current :* 9,21 / 10,1 A
 dém. / *Start current LRA :* 44 / 46 A

Ap. Electrique / Electrical equipment : TRI

Protecteur / Overload: Interne / *Internal*

Le compresseur est livré avec voyant d'huile et réchauffeur de carter.
Compressor is delivered with oil sight glass and crankcase heater.

Pour conduites Ø ext / *For tubing O.D.*

Aspiration <i>Suction</i>	Refoulement <i>Discharge</i>	Charge <i>Process</i>
22,2 (7/8")	12,7 (1/2")	7,9 (5/16")



TFH4540Z

Tension T - 400V 50Hz/440V 60Hz

R404A.

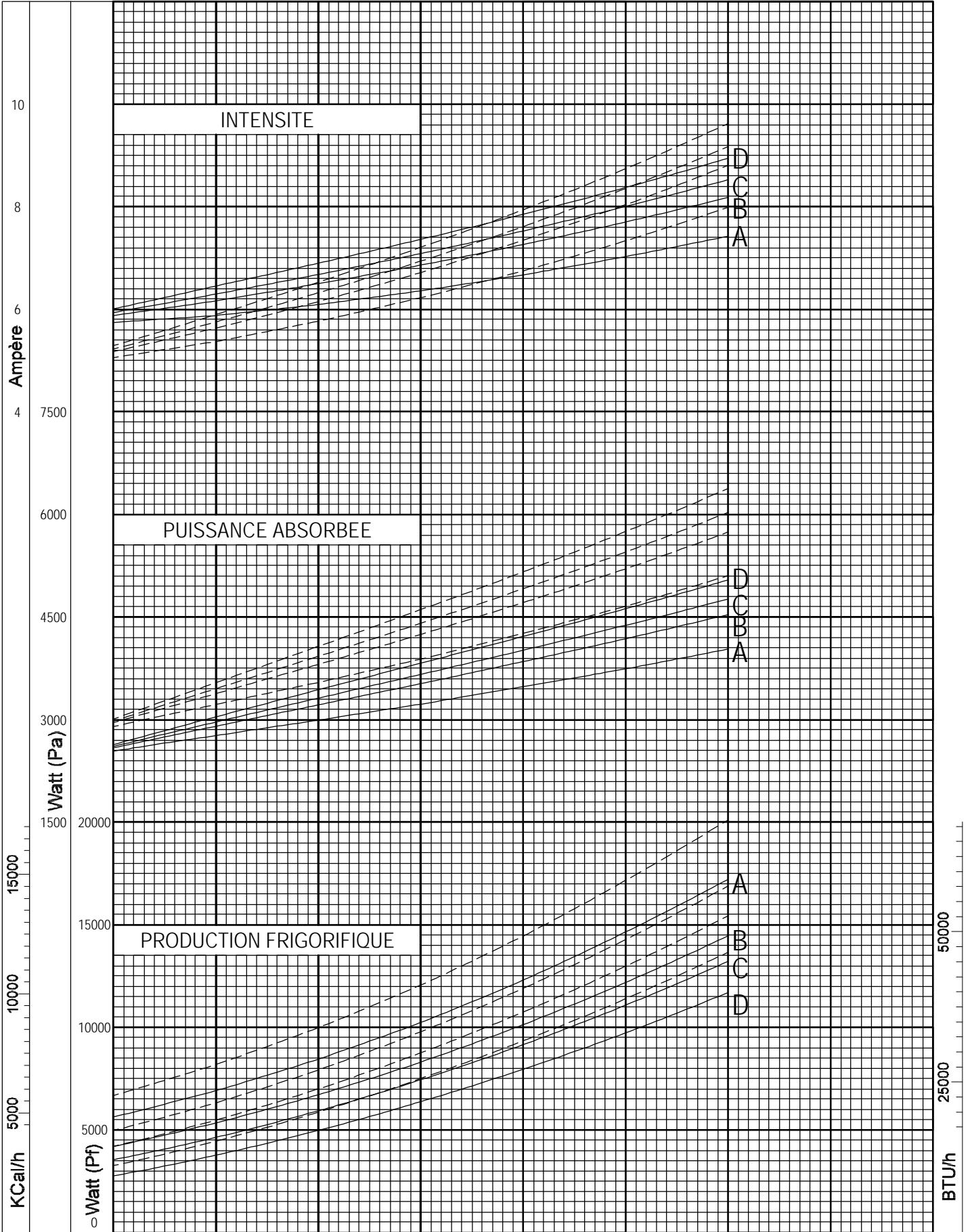
N° 226LU-T Ind b

Température ambiante : 35 °C
Sous-refroidissement liquide : 8,5 K
Sortie évap./gaz aspirés : 11 K

— : Courbes à 50 Hz
- - - : Courbes à 60 Hz

Température de condensation

A: 40 °C
B: 50 °C
C: 54,5 °C
D: 60 °C



© Tecumseh Europe

Température Evaporation

