

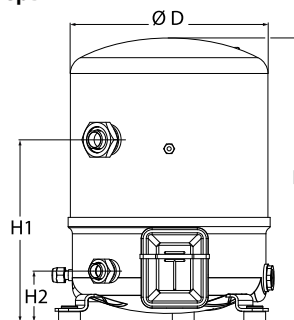
## Технические характеристики

## Поршневой компрессор Maneurop MTZ080-4

### Общие характеристики

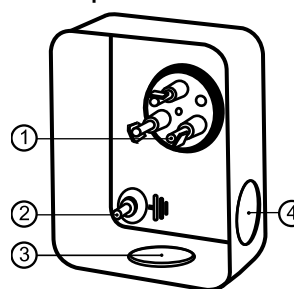
Номер модели (на заводской табличке компрессора)		<b>MTZ80HP4AVE</b>
Кодовый номер компрессора в индивидуальной упаковке*		MTZ80-4VI
Кодовый номер компрессора в общей упаковке**		MTZ80-4VM
Номер чертежа		8502012g
Всасывающий и нагнетательный патрубки		Rotolock
Всасывающий патрубок		1-3/4" Rotolock
Нагнетательный патрубок		1-1/4" Rotolock
Всасывающий патрубок с переходной втулкой		1-1/8" ODF
Нагнетательный патрубок с переходной втулкой		3/4" ODF
Смотровое стекло для контроля уровня масла		Резьбовое соединение 3/8" под отбортовку SAE
Штуцер для линии выравнивания масла		Нет
Штуцер для слива масла		Нет
Штуцер для манометра низкого давления		Клапан Шредера
Перепускной клапан		30 бар/8 бар
Цилиндры		2
Описанный объем		135,78 см <sup>3</sup> /об
Описанный объем @ Номинальная частота		23.6 м <sup>3</sup> /h @ 2900 rpm - 28.5 м <sup>3</sup> /h @ 3500 rpm
Масса нетто		40 кг
Заправка масла		1,8 литр, Полиэфирное масло - 160PZ
Максимальное испытательное давление на стороне низкого/высокого давления		25 Бар(Отн.) / 30 Бар(Отн.)
Максимальный испытательный перепад давления		30 Бар
Макс. количество пусков в час		12
Предельная заправка хладагента		5 кг
Применяемые хладагенты		R404A, R507A, R134a, R407C, R407A, R407F

### Размеры



D=288 мм  
H=413 мм  
H1=265 мм  
H2=74 мм  
H3=- мм

### Клеммная коробка



Класс защиты IP55 (с кабельным уплотнением)

- 1: Лопаточный разъем 1/4"
- 2: Заземление M4-12
- 3: Пробивное отверстие диам. 21 мм (0,83")
- 4: Отверстие диам. 21 мм (0,83")

### Электрические характеристики

Номинальное напряжение		380-400V/3/50Hz - 460V/3/60Hz
Диапазон напряжения		340-440 V @ 50Hz - 414-506 V @ 60Hz
Сопротивление обмоток (между фазами) +/- 7% при 25°C		1.9 Ω
Максимальный непрерывный ток (MCC)		18 A
Ток при заторможенном роторе (LRA)		80 A
Защита электродвигателя		Внутренняя защита от перегрузки

### Рекомендуемый момент затягивания при монтаже

Смотровое стекло для контроля уровня масла		50 Нм
Электрические соединения / Заземление		Нм / 2 Нм
Крепежные болты		15 Нм

### Детали, поставляемые с компрессором

Монтажный комплект с прокладками, болтами, гайками, втулками и шайбами
Соединительные втулки под пайку, накидные гайки и прокладки для всасывающего и нагнетательного патрубков (поставляются только с соединением типа Rotolock)
Начальная заправка масла
Инструкция по монтажу

Аттестация : Аттестовано CE, Аттестация UL (файл SA6873), -

\*Индивидуальная упаковка: компрессор в картонной коробке

\*\*Общая упаковка: 6 неупакованных компрессоров на поддоне (минимальный заказ 6)

## Аксессуары

## Поршневой компрессор Maneurop MTZ080-4

### Аксессуары для Rotolock, сторона всасывания

### Кодовый номер

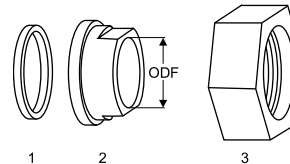
Переходная втулка под пайку, P02 (1-3/4" Rotolock, 1-1/8" ODF)	8153004
Переходник угловой, C02 (1-3/4" Rotolock, 1-1/8" ODF)	8168005
Вентиль Rotolock, V02 (1-3/4" Rotolock, 1-1/8" ODF)	8168028
Прокладка, 1-3/4"	8156132

Прокладка, переходная втулка и гайка

### Аксессуары для Rotolock, сторона нагнетания

### Кодовый номер

Переходная втулка под пайку, P04 (1-1/4" Rotolock, 3/4" ODF)	8153008
Переходник угловой, C04 (1-1/4" Rotolock, 3/4" ODF)	8168006
Вентиль Rotolock, V04 (1-1/4" Rotolock, 3/4" ODF)	8168029
Прокладка, 1-1/4"	8156131



1. Прокладка
2. Переходная втулка под пайку
3. Накидная гайка

### Аксессуары для Rotolock, комплект

### Кодовый номер

Комплект угловых переходников, C02 (1-3/4"~1-1/8"), C04 (1-1/4"~3/4")	7703014
Комплект вентиля, V02 (1-3/4"~1-1/8"), V04 (1-1/4"~3/4")	7703009
Комплект прокладок, 1", 1-1/4", 1-3/4", OSG, прокладки черные и белые	8156009

### Масла

### Кодовый номер

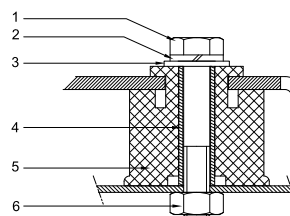
Масло POE, 160PZ, 1 -литровая банка	7754019
Масло POE, 160PZ, 2,5 -литровая банка	120Z0573

### Подогреватели картера

### Кодовый номер

Терморезисторный (РТС) подогреватель картера, 27 Вт, аттестованный CE, UL	120Z0459
Подогреватель картера ленточного типа, 65 Вт, 230 В, аттестованный CE, UL	7773107
Подогреватель картера ленточного типа, 65 Вт, 400 В, аттестованный CE, UL	7773117
Подогреватель картера ленточного типа, 65 Вт, 460 В, аттестованный CE, UL	120Z0466

Монтажный комплект



1. Болт (3 шт.)
2. Стопорная шайба (3 шт.)
3. Плоская шайба (3 шт.)
4. Втулка (3 шт.)
5. Прокладка (3 шт.)
6. Гайка (3 шт.)

### Прочие аксессуары

### Кодовый номер

Комплект электронного оборудования для плавного пуска, MCI 15 C	7705006
Акустический чехол для 2-цилиндрового компрессора	120Z0472
Накидная гайка с отверстием для линии выравнивания масла	8153127

### Запасные части

### Кодовый номер

Монтажный комплект для 1 и 2-цилиндрового компрессора, включает в себя: 3 резиновых втулки, 3 болта.	8156001
Смотровое стекло с прокладками (черными и белыми)	8156019
Прокладка для смотрового стекла для контроля уровня масла, 1-1/8" (черный хлоропрен)	8156145
Сервисный комплект для клеммной коробки 80 x 96 мм, включает в себя: крышку, зажим	8156134



**Технические характеристики**

**Поршневой компрессор Maneurop MTZ080-4**

**Технические характеристики при 50 Гц, Стандартные условия EN 12900**

**R407C**

Темп. конд., °C (tc)	Температура кипения, °C (to)							
	-15	-10	-5	0	5	10	15	

**Холодопроизводительность, Вт**

35	8 130	10 768	13 905	17 601	21 917	26 914	32 652	-	-
40	7 407	9 912	12 880	16 369	20 442	25 158	30 578	-	-
45	6 669	9 036	11 827	15 104	18 926	23 354	28 449	-	-
50	-	8 147	10 755	13 811	17 376	21 510	26 273	-	-
55	-	-	9 671	12 500	15 800	19 633	24 058	-	-
60	-	-	-	11 177	14 206	17 731	21 810	-	-
65	-	-	-	9 850	12 602	15 811	19 539	-	-

**Потребляемая мощность, Вт**

35	3 837	4 234	4 566	4 839	5 061	5 239	5 378	-	-
40	3 980	4 453	4 856	5 196	5 481	5 717	5 910	-	-
45	4 080	4 637	5 119	5 535	5 891	6 193	6 448	-	-
50	-	4 782	5 353	5 852	6 286	6 663	6 989	-	-
55	-	-	5 552	6 143	6 665	7 125	7 529	-	-
60	-	-	-	6 405	7 022	7 573	8 065	-	-
65	-	-	-	6 634	7 355	8 006	8 592	-	-

**Потребляемый ток, Вт**

35	8.21	8.67	9.06	9.39	9.67	9.90	10.11	-	-
40	8.38	8.94	9.43	9.84	10.20	10.51	10.78	-	-
45	8.50	9.18	9.77	10.29	10.75	11.15	11.52	-	-
50	-	9.37	10.09	10.73	11.31	11.83	12.30	-	-
55	-	-	10.36	11.15	11.86	12.51	13.10	-	-
60	-	-	-	11.51	12.38	13.18	13.92	-	-
65	-	-	-	11.81	12.85	13.82	14.73	-	-

**Массовый расход, кг/ч**

35	176	230	292	364	446	540	647	-	-
40	169	222	284	355	436	529	634	-	-
45	161	214	275	345	425	516	620	-	-
50	-	204	264	333	412	502	604	-	-
55	-	-	253	321	399	487	586	-	-
60	-	-	-	308	383	470	567	-	-
65	-	-	-	293	367	451	547	-	-

**Холод. коэффициент**

35	2.12	2.54	3.05	3.64	4.33	5.14	6.07	-	-
40	1.86	2.23	2.65	3.15	3.73	4.40	5.17	-	-
45	1.63	1.95	2.31	2.73	3.21	3.77	4.41	-	-
50	-	1.70	2.01	2.36	2.76	3.23	3.76	-	-
55	-	-	1.74	2.03	2.37	2.76	3.20	-	-
60	-	-	-	1.75	2.02	2.34	2.70	-	-
65	-	-	-	1.48	1.71	1.98	2.27	-	-

**Номинальная производительность при to = 5 °C, tc = 50 °C**

Холодопроизводительность	17 376	Вт
Потребляемая мощность	6 286	Вт
Потребляемый ток	11.31	А
Массовый расход	412	кг/ч
С.О.Р.	2.76	



**Настройки реле давления**

Макс. настр. реле высокого давл.	29.4	Бар(Отн.)
Мин. настр. реле низкого давл.	0.2	Бар(Отн.)
Давл. цикла с вакуумированием	1.3	Бар(Отн.)

**Звуковая мощность**

Уровень звуковой мощности	82	дБА
С акустическим чехлом	76	дБА

to: Температура кипения в точке росы

tc: Температура конденсации в точке росы

Номинальные условия : Перегрев = 10 К , Переохлаждение = 0 К

Все технические характеристики +/- 5%

Фирма «Данфосс» не несет ответственности за какие-либо ошибки в каталогах, брошюрах или в других печатных материалах. Фирма «Данфосс» сохраняет за собой право на изменения в своей продукции в любое время без уведомления, если только эти изменения в уже заказанных изделиях не потребуют изменений в оборудовании, определенным предварительно соглашением между фирмой «Данфосс» и Покупателем.



**Технические характеристики**

**Поршневой компрессор Maneurop MTZ080-4**

**Технические характеристики при 50 Гц, Стандартные условия ARI**

**R407C**

Темп. конд., °C (tc)	Температура кипения, °C (to)							
	-15	-10	-5	0	5	10	15	

**Холодопроизводительность, Вт**

35	8 751	11 576	14 930	18 878	23 481	28 805	34 911	-	-
40	8 016	10 713	13 901	17 646	22 009	27 055	32 848	-	-
45	7 264	9 826	12 843	16 377	20 493	25 256	30 729	-	-
50	-	8 924	11 761	15 079	18 942	23 415	28 561	-	-
55	-	-	10 666	13 761	17 364	21 541	26 354	-	-
60	-	-	-	12 432	15 769	19 643	24 119	-	-
65	-	-	-	11 100	14 166	17 733	21 867	-	-

**Потребляемая мощность, Вт**

35	3 837	4 234	4 566	4 839	5 061	5 239	5 378	-	-
40	3 980	4 453	4 856	5 196	5 481	5 717	5 910	-	-
45	4 080	4 637	5 119	5 535	5 891	6 193	6 448	-	-
50	-	4 782	5 353	5 852	6 286	6 663	6 989	-	-
55	-	-	5 552	6 143	6 665	7 125	7 529	-	-
60	-	-	-	6 405	7 022	7 573	8 065	-	-
65	-	-	-	6 634	7 355	8 006	8 592	-	-

**Потребляемый ток, Вт**

35	8.21	8.67	9.06	9.39	9.67	9.90	10.11	-	-
40	8.38	8.94	9.43	9.84	10.20	10.51	10.78	-	-
45	8.50	9.18	9.77	10.29	10.75	11.15	11.52	-	-
50	-	9.37	10.09	10.73	11.31	11.83	12.30	-	-
55	-	-	10.36	11.15	11.86	12.51	13.10	-	-
60	-	-	-	11.51	12.38	13.18	13.92	-	-
65	-	-	-	11.81	12.85	13.82	14.73	-	-

**Массовый расход, кг/ч**

35	175	229	290	362	444	537	643	-	-
40	168	221	282	353	434	526	630	-	-
45	160	213	273	343	422	513	616	-	-
50	-	203	263	332	410	499	600	-	-
55	-	-	252	319	396	484	583	-	-
60	-	-	-	306	381	467	564	-	-
65	-	-	-	291	365	449	543	-	-

**Холод. коэффициент**

35	2.28	2.73	3.27	3.90	4.64	5.50	6.49	-	-
40	2.01	2.41	2.86	3.40	4.02	4.73	5.56	-	-
45	1.78	2.12	2.51	2.96	3.48	4.08	4.77	-	-
50	-	1.87	2.20	2.58	3.01	3.51	4.09	-	-
55	-	-	1.92	2.24	2.61	3.02	3.50	-	-
60	-	-	-	1.94	2.25	2.59	2.99	-	-
65	-	-	-	1.67	1.93	2.22	2.55	-	-

**Номинальная производительность при to = 7.2 °C, tc = 54.4 °C**

Холодопроизводительность	19 333	Вт
Потребляемая мощность	6 825	Вт
Потребляемый ток	12.08	А
Массовый расход	435	кг/ч
С.О.Р.	2.83	

to: Температура кипения в точке росы

tc: Температура конденсации в точке росы

Номинальные условия : Перегрев = 11.1 К , Переохлаждение = 8.3

К

**Настройки реле давления**

Макс. настр. реле высокого давл.	29.4	Бар(Отн.)
Мин. настр. реле низкого давл.	0.2	Бар(Отн.)
Давл. цикла с вакуумированием	1.3	Бар(Отн.)

**Звуковая мощность**

Уровень звуковой мощности	82	дБА
С акустическим чехлом	76	дБА

Все технические характеристики +/- 5%

Фирма «Данфосс» не несет ответственности за какие-либо ошибки в каталогах, брошюрах или в других печатных материалах. Фирма «Данфосс» сохраняет за собой право на изменения в своей продукции в любое время без уведомления, если только эти изменения в уже заказанных изделиях не потребуют изменений в оборудовании, определенным предварительно соглашением между фирмой «Данфосс» и Покупателем.



**Технические характеристики**

**Поршневой компрессор Maneurop MTZ080-4**

**Технические характеристики при 50 Гц, Стандартные условия EN 12900**

**R134a**

Темп. конд., °C (tc)	Температура кипения, °C (to)							
	-15	-10	-5	0	5	10	15	20

**Холодопроизводительность, Вт**

35	5 041	6 798	8 952	11 562	14 682	18 368	22 678	27 668	-
40	4 586	6 253	8 293	10 763	13 718	17 215	21 311	26 061	-
45	4 127	5 702	7 625	9 952	12 740	16 044	19 922	24 430	-
50	3 669	5 148	6 951	9 133	11 750	14 860	18 517	22 779	-
55	3 215	4 596	6 275	8 309	10 753	13 664	17 099	21 112	-
60	-	4 049	5 603	7 485	9 753	12 463	15 671	19 433	-
65	-	-	-	6 664	8 753	11 259	14 238	17 746	-
70	-	-	-	-	-	10 056	12 803	16 054	-

**Потребляемая мощность, Вт**

35	2 501	2 763	3 002	3 219	3 414	3 588	3 740	3 873	-
40	2 544	2 842	3 117	3 368	3 598	3 806	3 992	4 157	-
45	2 590	2 929	3 244	3 535	3 804	4 050	4 275	4 478	-
50	2 627	3 011	3 370	3 706	4 019	4 309	4 576	4 822	-
55	2 641	3 075	3 484	3 869	4 230	4 568	4 883	5 176	-
60	-	3 108	3 571	4 010	4 424	4 815	5 182	5 527	-
65	-	-	-	4 116	4 589	5 037	5 461	5 863	-
70	-	-	-	-	-	5 220	5 707	6 170	-

**Потребляемый ток, Вт**

35	6.72	6.98	7.25	7.52	7.75	7.95	8.10	8.17	-
40	6.82	7.11	7.40	7.70	7.97	8.21	8.39	8.51	-
45	6.90	7.22	7.55	7.89	8.20	8.49	8.72	8.89	-
50	6.94	7.31	7.69	8.07	8.44	8.78	9.08	9.32	-
55	6.94	7.36	7.80	8.25	8.68	9.09	9.46	9.77	-
60	-	7.37	7.88	8.39	8.90	9.39	9.84	10.24	-
65	-	-	-	8.51	9.10	9.68	10.22	10.72	-
70	-	-	-	-	-	9.94	10.59	11.19	-

**Массовый расход, кг/ч**

35	122	162	209	264	328	402	488	586	-
40	117	157	203	258	321	395	480	577	-
45	112	151	197	251	314	387	471	567	-
50	105	144	190	243	306	378	462	557	-
55	99	137	182	235	297	369	451	545	-
60	-	129	174	226	287	358	439	532	-
65	-	-	-	216	277	346	427	518	-
70	-	-	-	-	-	334	413	503	-

**Холод. коэффициент**

35	2.02	2.46	2.98	3.59	4.30	5.12	6.06	7.14	-
40	1.80	2.20	2.66	3.20	3.81	4.52	5.34	6.27	-
45	1.59	1.95	2.35	2.82	3.35	3.96	4.66	5.46	-
50	1.40	1.71	2.06	2.46	2.92	3.45	4.05	4.72	-
55	1.22	1.49	1.80	2.15	2.54	2.99	3.50	4.08	-
60	-	1.30	1.57	1.87	2.20	2.59	3.02	3.52	-
65	-	-	-	1.62	1.91	2.24	2.61	3.03	-
70	-	-	-	-	-	1.93	2.24	2.60	-

**Номинальная производительность при to = 5 °C, tc = 50 °C**

Холодопроизводительность	11 750	Вт
Потребляемая мощность	4 019	Вт
Потребляемый ток	8.44	А
Массовый расход	306	кг/ч
С.О.Р.	2.92	

**Настройки реле давления**

Макс. настр. реле высокого давл.	22.6	Бар(Отн.)
Мин. настр. реле низкого давл.	0.2	Бар(Отн.)
Давл. цикла с вакуумированием	0.5	Бар(Отн.)

**Звуковая мощность**

Уровень звуковой мощности	0	дБА
С акустическим чехлом	0	дБА

to: Температура кипения в точке росы

tc: Температура конденсации в точке росы

Номинальные условия : Перегрев = 10 К, Переохлаждение = 0 К

Все технические характеристики +/- 5%

Фирма «Данфосс» не несет ответственности за какие-либо ошибки в каталогах, брошюрах или в других печатных материалах. Фирма «Данфосс» сохраняет за собой право на изменения в своей продукции в любое время без уведомления, если только эти изменения в уже заказанных изделиях не потребуют изменений в оборудовании, определенным предварительно соглашением между фирмой «Данфосс» и Покупателем.





**Технические характеристики**

**Поршневой компрессор Maneurop MTZ080-4**

**Технические характеристики при 50 Гц, Стандартные условия ARI**

**R134a**

Темп. конд., °C (tc)	Температура кипения, °C (to)							
	-15	-10	-5	0	5	10	15	20

**Холодопроизводительность, Вт**

35	5 460	7 350	9 664	12 461	15 801	19 740	24 339	29 654	-
40	4 994	6 796	8 998	11 657	14 833	18 586	22 972	28 052	-
45	4 522	6 234	8 320	10 839	13 849	17 411	21 583	26 424	-
50	4 049	5 668	7 635	10 010	12 852	16 221	20 176	24 775	-
55	3 578	5 101	6 947	9 175	11 846	15 019	18 754	23 110	-
60	-	4 538	6 259	8 338	10 836	13 811	17 324	21 434	-
65	-	-	-	7 504	9 825	12 600	15 889	19 752	-
70	-	-	-	-	-	11 393	14 456	18 071	-

**Потребляемая мощность, Вт**

35	2 501	2 763	3 002	3 219	3 414	3 588	3 740	3 873	-
40	2 544	2 842	3 117	3 368	3 598	3 806	3 992	4 157	-
45	2 590	2 929	3 244	3 535	3 804	4 050	4 275	4 478	-
50	2 627	3 011	3 370	3 706	4 019	4 309	4 576	4 822	-
55	2 641	3 075	3 484	3 869	4 230	4 568	4 883	5 176	-
60	-	3 108	3 571	4 010	4 424	4 815	5 182	5 527	-
65	-	-	-	4 116	4 589	5 037	5 461	5 863	-
70	-	-	-	-	-	5 220	5 707	6 170	-

**Потребляемый ток, Вт**

35	6.72	6.98	7.25	7.52	7.75	7.95	8.10	8.17	-
40	6.82	7.11	7.40	7.70	7.97	8.21	8.39	8.51	-
45	6.90	7.22	7.55	7.89	8.20	8.49	8.72	8.89	-
50	6.94	7.31	7.69	8.07	8.44	8.78	9.08	9.32	-
55	6.94	7.36	7.80	8.25	8.68	9.09	9.46	9.77	-
60	-	7.37	7.88	8.39	8.90	9.39	9.84	10.24	-
65	-	-	-	8.51	9.10	9.68	10.22	10.72	-
70	-	-	-	-	-	9.94	10.59	11.19	-

**Массовый расход, кг/ч**

35	122	161	208	262	326	400	485	582	-
40	117	156	202	256	320	393	477	574	-
45	111	150	196	250	312	385	469	564	-
50	105	143	189	242	304	376	459	553	-
55	98	136	181	234	296	367	448	542	-
60	-	129	173	225	286	356	437	529	-
65	-	-	-	215	275	345	424	515	-
70	-	-	-	-	-	332	411	500	-

**Холод. коэффициент**

35	2.18	2.66	3.22	3.87	4.63	5.50	6.51	7.66	-
40	1.96	2.39	2.89	3.46	4.12	4.88	5.75	6.75	-
45	1.75	2.13	2.57	3.07	3.64	4.30	5.05	5.90	-
50	1.54	1.88	2.27	2.70	3.20	3.76	4.41	5.14	-
55	1.35	1.66	1.99	2.37	2.80	3.29	3.84	4.46	-
60	-	1.46	1.75	2.08	2.45	2.87	3.34	3.88	-
65	-	-	-	1.82	2.14	2.50	2.91	3.37	-
70	-	-	-	-	-	2.18	2.53	2.93	-

**Номинальная производительность при to = 7.2 °C, tc = 54.4 °C**

Холодопроизводительность	13 308	Вт
Потребляемая мощность	4 354	Вт
Потребляемый ток	8.83	А
Массовый расход	327	кг/ч
С.О.Р.	3.06	

**Настройки реле давления**

Макс. настр. реле высокого давл.	22.6	Бар(Отн.)
Мин. настр. реле низкого давл.	0.2	Бар(Отн.)
Давл. цикла с вакуумированием	0.5	Бар(Отн.)

**Звуковая мощность**

Уровень звуковой мощности	0	дБА
С акустическим чехлом	0	дБА

to: Температура кипения в точке росы

tc: Температура конденсации в точке росы

Номинальные условия : Перегрев = 11.1 К , Переохлаждение = 8.3

К

Все технические характеристики +/- 5%

Фирма «Данфосс» не несет ответственности за какие-либо ошибки в каталогах, брошюрах или в других печатных материалах. Фирма «Данфосс» сохраняет за собой право на изменения в своей продукции в любое время без уведомления, если только эти изменения в уже заказанных изделиях не потребуют изменений в оборудовании, определенным предварительно соглашением между фирмой «Данфосс» и Покупателем.





**Технические характеристики**

**Поршневой компрессор Maneurop MTZ080-4**

**Технические характеристики при 50 Гц, Стандартные условия EN 12900**

**R404A**

Темп. конд., °C (tc)	Температура кипения, °C (to)								
	-30	-25	-20	-15	-10	-5	0	5	10

**Холодопроизводительность, Вт**

30	4 896	6 633	8 753	11 303	14 335	17 897	22 039	26 809	32 258
35	4 294	5 905	7 863	10 219	13 021	16 318	20 161	24 597	29 678
40	3 722	5 206	7 003	9 162	11 733	14 765	18 307	22 410	27 121
45	3 175	4 531	6 165	8 127	10 466	13 232	16 473	20 240	24 581
50	2 646	3 873	5 344	7 108	9 215	11 713	14 653	18 083	22 053
55	-	3 227	4 534	6 099	7 972	10 202	12 839	15 932	19 530
60	-	2 587	3 728	5 094	6 732	8 693	11 027	13 782	17 007

**Потребляемая мощность, Вт**

30	3 159	3 667	4 129	4 552	4 941	5 301	5 637	5 953	6 257
35	3 181	3 745	4 261	4 733	5 167	5 568	5 941	6 291	6 624
40	3 179	3 806	4 380	4 906	5 391	5 838	6 254	6 643	7 010
45	3 151	3 845	4 483	5 069	5 609	6 108	6 572	7 005	7 413
50	3 093	3 859	4 566	5 217	5 819	6 375	6 892	7 375	7 828
55	-	3 846	4 627	5 348	6 016	6 635	7 211	7 748	8 252
60	-	3 800	4 661	5 458	6 198	6 885	7 524	8 121	8 681

**Потребляемый ток, Вт**

30	7.26	7.77	8.29	8.82	9.33	9.81	10.23	10.60	10.88
35	7.25	7.83	8.42	9.02	9.60	10.14	10.64	11.07	11.41
40	7.24	7.89	8.57	9.24	9.89	10.51	11.08	11.58	12.00
45	7.21	7.95	8.71	9.46	10.20	10.90	11.54	12.12	12.62
50	7.16	7.99	8.83	9.68	10.50	11.28	12.02	12.68	13.26
55	-	7.99	8.93	9.86	10.78	11.66	12.48	13.24	13.90
60	-	7.93	8.97	10.01	11.02	12.00	12.92	13.77	14.54

**Массовый расход, кг/ч**

30	154	204	263	330	409	499	601	717	849
35	145	195	253	319	396	484	585	699	827
40	137	186	242	308	384	470	569	681	807
45	128	176	232	297	371	456	553	662	786
50	119	167	222	285	358	442	537	644	766
55	-	156	211	274	345	427	521	626	745
60	-	146	200	262	332	413	505	608	725

**Холод. коэффициент**

30	1.55	1.81	2.12	2.48	2.90	3.38	3.91	4.50	5.16
35	1.35	1.58	1.85	2.16	2.52	2.93	3.39	3.91	4.48
40	1.17	1.37	1.60	1.87	2.18	2.53	2.93	3.37	3.87
45	1.01	1.18	1.38	1.60	1.87	2.17	2.51	2.89	3.32
50	0.86	1.00	1.17	1.36	1.58	1.84	2.13	2.45	2.82
55	-	0.84	0.98	1.14	1.33	1.54	1.78	2.06	2.37
60	-	0.68	0.80	0.93	1.09	1.26	1.47	1.70	1.96

**Номинальная производительность при to = -10 °C, tc = 45 °C**

Холодопроизводительность	10 466	Вт
Потребляемая мощность	5 609	Вт
Потребляемый ток	10.20	А
Массовый расход	371	кг/ч
С.О.Р.	1.87	



to: Температура кипения в точке росы

tc: Температура конденсации в точке росы

Номинальные условия : Перегрев = 10 К , Переохлаждение = 0 К

**Настройки реле давления**

Макс. настр. реле высокого давл.	27.7	Бар(Отн.)
Мин. настр. реле низкого давл.	0.2	Бар(Отн.)
Давл. цикла с вакуумированием	0.9	Бар(Отн.)

**Звуковая мощность**

Уровень звуковой мощности	79	дБА
С акустическим чехлом	73	дБА

Все технические характеристики +/- 5%

Фирма «Данфосс» не несет ответственности за какие-либо ошибки в каталогах, брошюрах или в других печатных материалах. Фирма «Данфосс» сохраняет за собой право на изменения в своей продукции в любое время без уведомления, если только эти изменения в уже заказанных изделиях не потребуют изменений в оборудовании, определенным предварительно соглашением между фирмой «Данфосс» и Покупателем.





**Технические характеристики**

**Поршневой компрессор Maneurop MTZ080-4**

**Технические характеристики при 50 Гц, Стандартные условия ARI**

**R404A**

Темп. конд., °C (tc)	Температура кипения, °C (to)								
	-30	-25	-20	-15	-10	-5	0	5	10

**Холодопроизводительность, Вт**

30	5 450	7 364	9 692	12 486	15 798	19 681	24 185	29 363	35 265
35	4 831	6 623	8 793	11 395	14 480	18 102	22 311	27 160	32 701
40	4 243	5 912	7 925	10 334	13 192	16 553	20 468	24 989	30 169
45	3 680	5 227	7 082	9 299	11 931	15 030	18 651	22 846	27 667
50	3 134	4 562	6 260	8 285	10 692	13 532	16 861	20 732	25 197
55	-	3 911	5 456	7 292	9 476	12 061	15 103	18 654	22 770
60	-	3 271	4 669	6 323	8 291	10 629	13 392	16 636	20 416

**Потребляемая мощность, Вт**

30	3 159	3 667	4 129	4 552	4 941	5 301	5 637	5 953	6 257
35	3 181	3 745	4 261	4 733	5 167	5 568	5 941	6 291	6 624
40	3 179	3 806	4 380	4 906	5 391	5 838	6 254	6 643	7 010
45	3 151	3 845	4 483	5 069	5 609	6 108	6 572	7 005	7 413
50	3 093	3 859	4 566	5 217	5 819	6 375	6 892	7 375	7 828
55	-	3 846	4 627	5 348	6 016	6 635	7 211	7 748	8 252
60	-	3 800	4 661	5 458	6 198	6 885	7 524	8 121	8 681

**Потребляемый ток, Вт**

30	7.26	7.77	8.29	8.82	9.33	9.81	10.23	10.60	10.88
35	7.25	7.83	8.42	9.02	9.60	10.14	10.64	11.07	11.41
40	7.24	7.89	8.57	9.24	9.89	10.51	11.08	11.58	12.00
45	7.21	7.95	8.71	9.46	10.20	10.90	11.54	12.12	12.62
50	7.16	7.99	8.83	9.68	10.50	11.28	12.02	12.68	13.26
55	-	7.99	8.93	9.86	10.78	11.66	12.48	13.24	13.90
60	-	7.93	8.97	10.01	11.02	12.00	12.92	13.77	14.54

**Массовый расход, кг/ч**

30	153	203	261	328	406	496	597	713	843
35	145	194	251	317	394	481	581	694	822
40	136	185	241	306	381	467	565	676	801
45	127	175	231	295	369	453	549	658	781
50	118	166	221	284	356	439	533	640	760
55	-	156	210	272	343	425	517	622	740
60	-	145	199	260	330	410	501	604	720

**Холод. коэффициент**

30	1.73	2.01	2.35	2.74	3.20	3.71	4.29	4.93	5.64
35	1.52	1.77	2.06	2.41	2.80	3.25	3.76	4.32	4.94
40	1.33	1.55	1.81	2.11	2.45	2.84	3.27	3.76	4.30
45	1.17	1.36	1.58	1.83	2.13	2.46	2.84	3.26	3.73
50	1.01	1.18	1.37	1.59	1.84	2.12	2.45	2.81	3.22
55	-	1.02	1.18	1.36	1.58	1.82	2.09	2.41	2.76
60	-	0.86	1.00	1.16	1.34	1.54	1.78	2.05	2.35

**Номинальная производительность при to = -10 °C, tc = 45 °C**

Холодопроизводительность	11 931	Вт
Потребляемая мощность	5 609	Вт
Потребляемый ток	10.20	А
Массовый расход	369	кг/ч
С.О.Р.	2.13	

to: Температура кипения в точке росы

tc: Температура конденсации в точке росы

Номинальные условия : Перегрев = 11.1 К , Переохлаждение = 8.3 К

**Настройки реле давления**

Макс. настр. реле высокого давл.	27.7	Бар(Отн.)
Мин. настр. реле низкого давл.	0.2	Бар(Отн.)
Давл. цикла с вакуумированием	0.9	Бар(Отн.)

**Звуковая мощность**

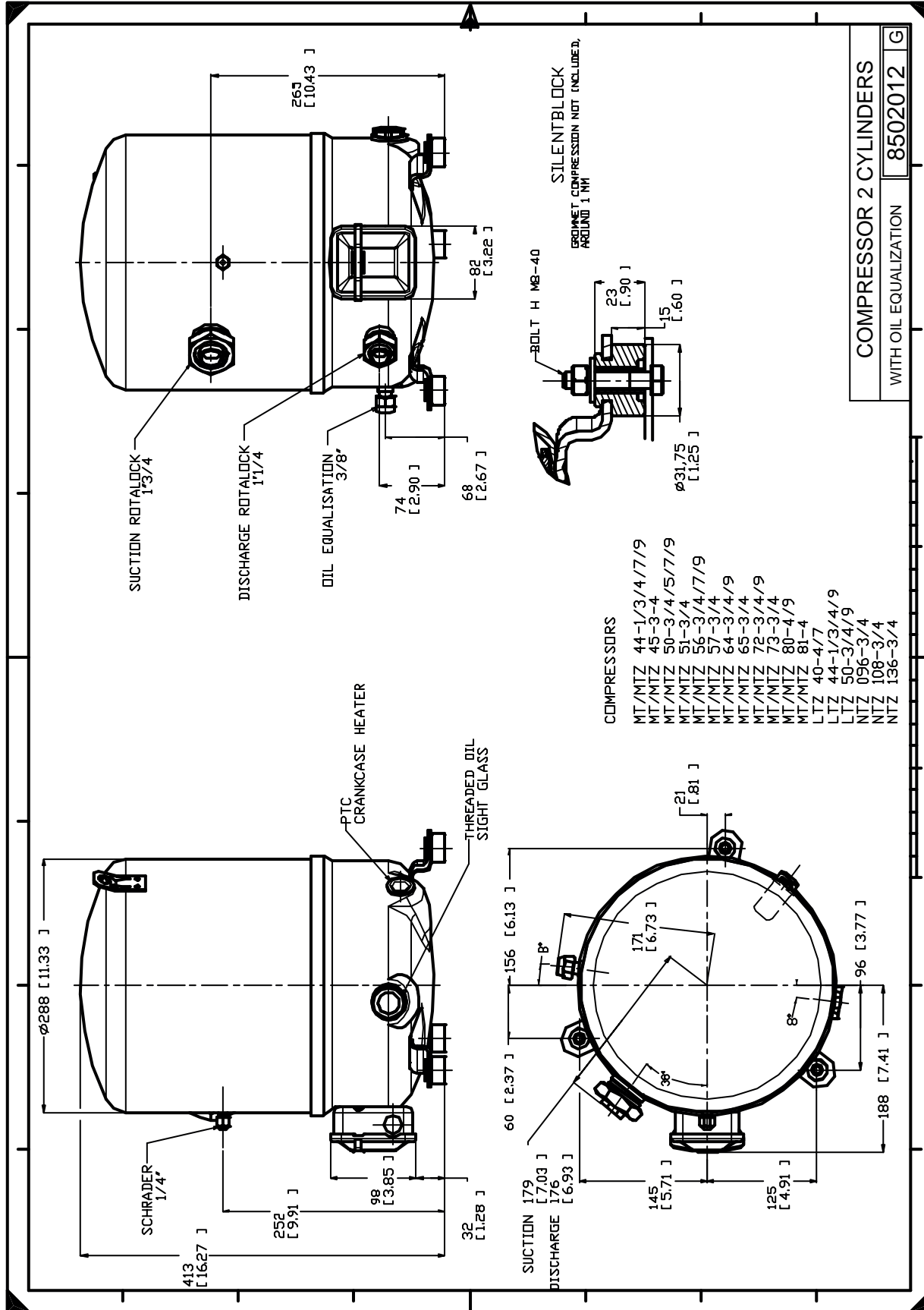
Уровень звуковой мощности	79	дБА
С акустическим чехлом	73	дБА

Все технические характеристики +/- 5%

Фирма «Данфосс» не несет ответственности за какие-либо ошибки в каталогах, брошюрах или в других печатных материалах. Фирма «Данфосс» сохраняет за собой право на изменения в своей продукции в любое время без уведомления, если только эти изменения в уже заказанных изделиях не потребуют изменений в оборудовании, определенным предварительно соглашением между фирмой «Данфосс» и Покупателем.







Фирма «Данфосс» не несет ответственности за какие-либо ошибки в каталогах, брошюрах или в других печатных материалах. Фирма «Данфосс» сохраняет за собой право на изменения в своей продукции в любое время без уведомления, если только эти изменения в уже заказанных изделиях не потребуют изменений в оборудовании, определенным предварительно соглашением между фирмой «Данфосс» и Покупателем.